



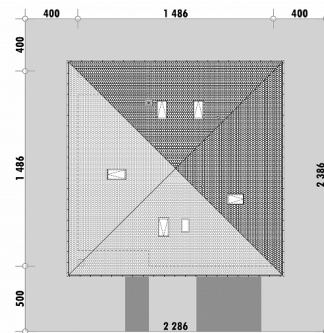
Powierzchnia netto	165,3 m <sup>2</sup>
Powierzchnia zabudowy	220,8 m <sup>2</sup>
Strych	95,4 m <sup>2</sup>
Kubatura	490,9 m <sup>3</sup>
Wysokość budynku	8,4 m
Powierzchnia dachu	300,0 m <sup>2</sup>
Kąt nachylenia dachu	30°
Minimalne wymiary działki	22,9 x 23,9 m
Stan surowy zamknięty	434 700 PLN
Instalacje wewnętrzne	105 700 PLN
Wykończenie	161 900 PLN
Koszt budowy	702 300 PLN
Koszt budowy sys. gospodarczym	561 000 PLN

## OPIS

Projekt domu parterowego o funkcji dopasowanej optymalnie do wymagań czteroosobowej rodziny. Posiada wyraźne oddzielenie strefy nocnej. Składa się ona z trzech sypialni, garderoby i łazienki. Z głównej sypialni można wyjść na wspólny, w dużej części zadaszony taras. Strefa dzienna składa się z salonu z jadalnią oraz półotwartej kuchni. Dodatkowo zaprojektowane zostały podnoszące funkcjonalność domu pomieszczenia spiżarni i wydzielonej pralni. Gościenna łazienka może zostać wyposażona w prysznic. W bryle domu mieści się także garaż z miejscem na dwa samochody. Poddasze domu jest łatwe do ewentualnej adaptacji, dzięki przewidzianym w projekcie schodom (jako opcja).

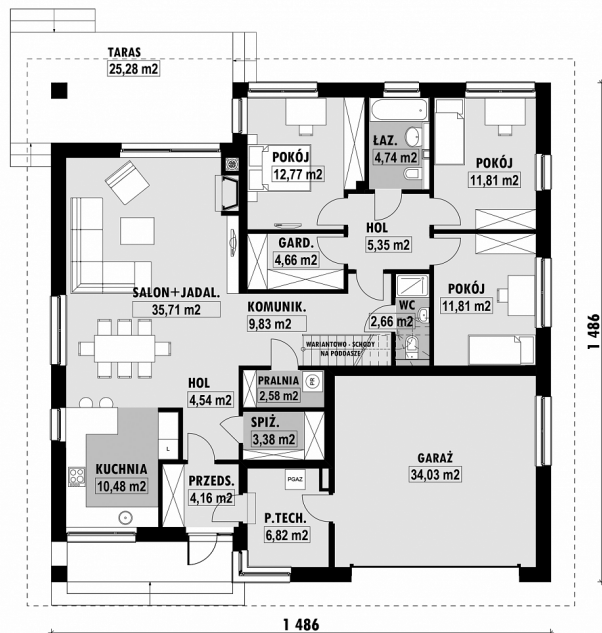
**Projekt posiada wersję z gabinetem od frontu: [E-238a](#).**

## USYTUOWANIE NA DZIAŁCE



# E-238L Funkcjonalny dom parterowy

## RZUT PARTERU

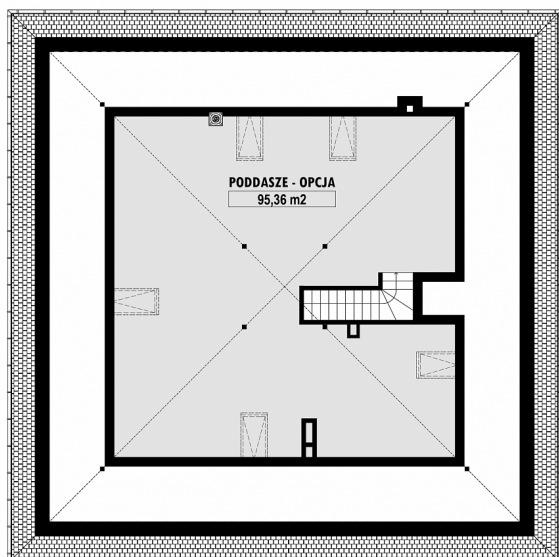


E-238-L PARTER

## ELEWACJE



## RZUT KONDYGNACJI +1



E-238-L PODDASZE

## TECHNOLOGIA BUDOWY

Ściany

25cm ceramika + 18cm styropian\*

Strop

wylewany żelbetony\*

Pokrycie dachowe

dachówka cementowa\*

Ocieplenie posadzki na gruncie

20cm styropian

Ocieplenie dachu

25-30cm wełna mineralna

Stolarka okienna

drewniana\*

Wykończenie zewnętrzne

kamień, płytki klinkierowe

lub drewno

Ogrzewanie

gazowe, grzejniki\*

Wentylacja

mechaniczna

Energooszczędność

EP < 70 kWh/(rok\*m²)