



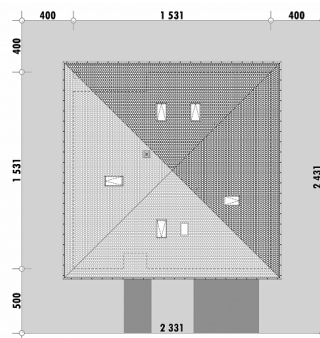
Powierzchnia netto	181,0 m ²
Powierzchnia zabudowy	234,4 m ²
Strych	97,3 m ²
Kubatura	536,7 m ³
Wysokość budynku	8,6 m
Powierzchnia dachu	315,0 m ²
Kąt nachylenia dachu	30°
Minimalne wymiary działki	23,3 x 24,3 m
Stan surowy zamknięty	475 700 PLN
Instalacje wewnętrzne	115 500 PLN
Wykończenie	176 900 PLN
Koszt budowy	768 100 PLN
Koszt budowy sys. gospodarczym	613 900 PLN

OPIS

Projekt domu parterowego o zwartej bryle, zaprojektowany na planie kwadratu. Parter ma wyraźnie wyodrębnioną strefę prywatną z trzema sypialniami dostępnymi z wydzielonego holu. Jedna z sypialni ma wyjście na taras oraz posiada własną garderobę. W tej części domu znajduje się także wspólna łazienka i pralnia. Przestrzeń ogólna przeznaczona do rekreacji to dobrze doświetlony salon, z którego zapewnione jest wyjście na zadaszony taras. Przy strefie dziennej znajduje się otwarta kuchnia z barowym blatem. Program domu uzupełnia gabinet usytuowany od frontu, dostępny z holu wejściowego. Na parterze znajduje się także praktyczna wydzielona garderoba. W holu przewidziane zostało miejsce na schody prowadzące na obszerne poddasze. Może ono pełnić rolę strychu, lub zostać zaadaptowane na pomieszczenia użytkowe.

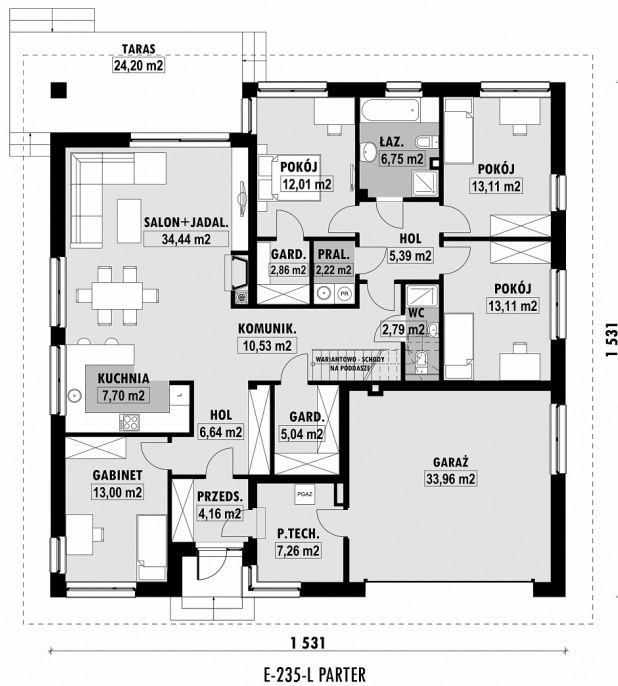
Projekt występuje także w wersji z kuchnią od frontu i trzema pokojami E-231.

USYTUOWANIE NA DZIAŁCE

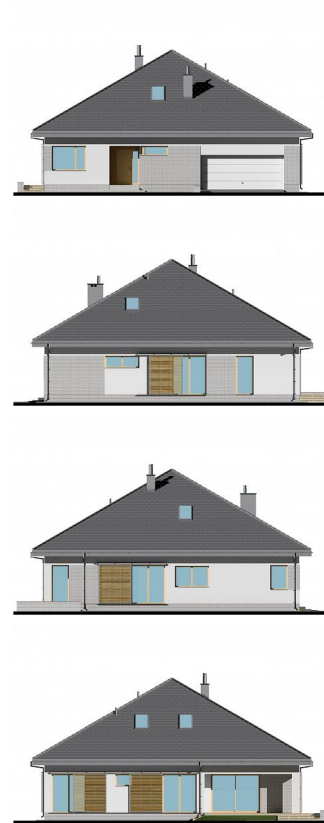


E-235L Dom parterowy z gabinetem

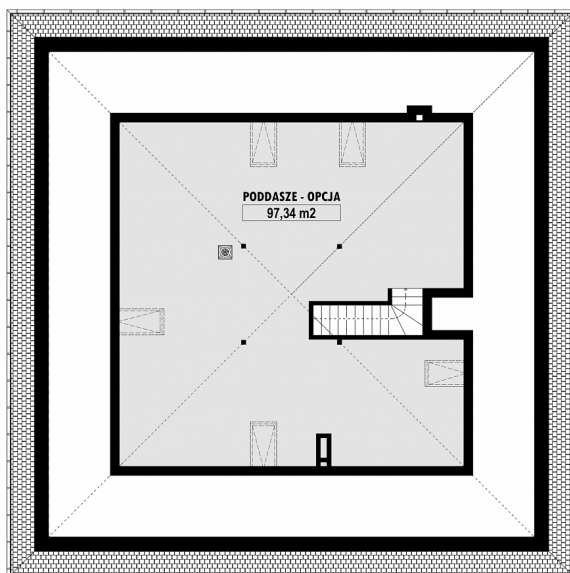
RZUT PARTERU



ELEWACJE



RZUT KONDYGNACJI +1



E-235-L PODDASZE

TECHNOLOGIA BUDOWY

Ściany

25cm ceramika + 18cm styropian*
wylewany żelbetony*
dachówka cementowa*
20cm styropian

Strop

Pokrycie dachowe
Ocieplenie posadzki na gruncie
Ocieplenie dachu
Stolarka okienna
Wykończenie zewnętrzne

25-30cm wełna mineralna drewniana*
kamień, płytki klinkierowe lub drewno

Ogrzewanie

Wentylacja
Energooszczędność

gazowe, grzejniki*
mechaniczna
EP < 70 kWh/(rok*m²)