



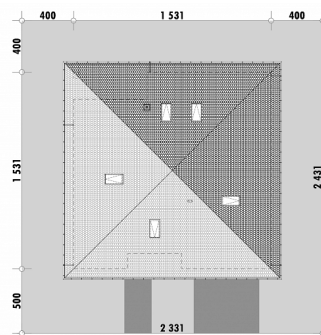
Powierzchnia netto	176,1 m ²
Powierzchnia zabudowy	234,4 m ²
Strych	97,6 m ²
Kubatura	521,9 m ³
Wysokość budynku	8,6 m
Powierzchnia dachu	315,0 m ²
Kąt nachylenia dachu	30°
Minimalne wymiary działki	23,3 x 24,3 m
Stan surowy zamknięty	462 800 PLN
Instalacje wewnętrzne	112 400 PLN
Wykończenie	172 400 PLN
Koszt budowy	747 600 PLN
Koszt budowy sys. gospodarczym	596 900 PLN

OPIS

Projekt domu parterowego o zwartej bryle, zaprojektowany na planie kwadratu. Parter ma wyraźnie wyodrębnioną strefę prywatną z trzema sypialniami dostępnymi z wydzielonego holu. W tej części domu znajduje się także wspólna łazienka. Przestrzeń ogólna przeznaczona do rekreacji to doświetlony z dwóch stron salon, z którego zapewnione jest wyjście na zadaszony taras. Między salonem i kuchnią znajduje się jadalnia z szerokim oknem. Szeroka kuchnia zlokalizowana jest od frontu budynku. Możliwe jest wykonanie w niej barku, bądź dodatkowego blatu w postaci tzw. półwyspu. Program uzupełniony jest przez spiżarnię. W holu przewidziane zostało miejsce na schody prowadzące na obszerne poddasze. Może ono pełnić rolę strychu, lub zostać zaadaptowane na pomieszczenia użytkowe.

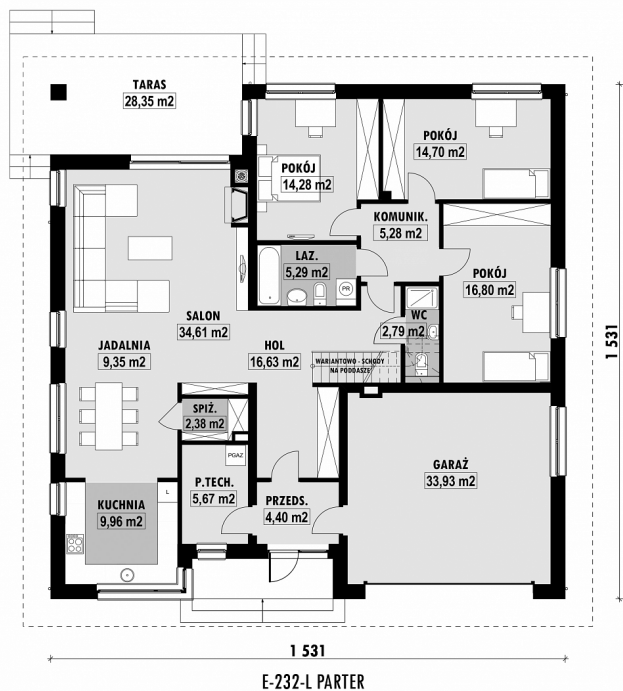
Projekt posiada wersję pomniejszoną: [E-230](#).

USYTUOWANIE NA DZIAŁCE



E-232L Symetryczny dom z 3 sypialniami

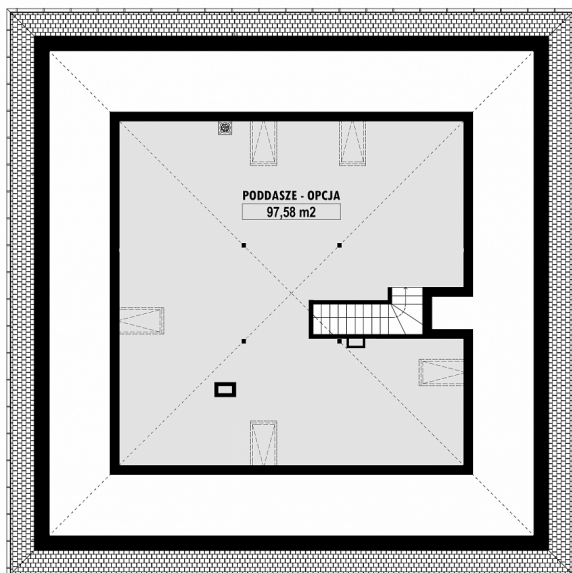
RZUT PARTERU



ELEWACJE



RZUT KONDYGNACJI +1



E-232-L PODDASZE

TECHNOLOGIA BUDOWY

Ściany	25cm ceramika + 18cm styropian*
Strop	wylewany żelbetony*
Pokrycie dachowe	dachówka cementowa*
Ocieplenie posadzki na gruncie	20cm styropian
Ocieplenie dachu	25-30cm wełna mineralna drewniana*
Stolarka okienna	kamień, płytki klinkierowe lub drewno
Wykończenie zewnętrzne	gazowe, grzejniki*
Ogrzewanie	mechaniczna
Wentylacja	EP < 70 kWh/(rok*m²)
Energooszczędność	