



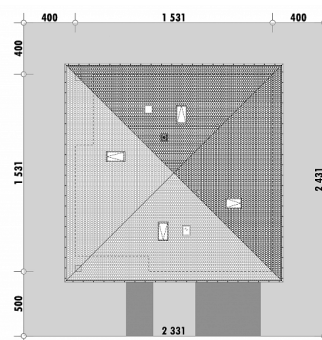
Powierzchnia netto	178,7 m <sup>2</sup>
Powierzchnia zabudowy	234,4 m <sup>2</sup>
Strych	97,3 m <sup>2</sup>
Kubatura	530,0 m <sup>3</sup>
Wysokość budynku	8,6 m
Powierzchnia dachu	320,0 m <sup>2</sup>
Kąt nachylenia dachu	30°
Minimalne wymiary działki	23,3 x 24,3 m
Stan surowy zamknięty	469 600 PLN
Instalacje wewnętrzne	114 100 PLN
Wykończenie	174 600 PLN
Koszt budowy	758 300 PLN
Koszt budowy sys. gospodarczym	606 600 PLN

## OPIS

Projekt domu parterowego o zwartej bryle, zaprojektowany na planie kwadratu. Parter ma wyraźnie wyodrębnioną strefę prywatną z trzema sypialniami dostępnymi z wydzielonego holu. W tej części domu znajduje się także wspólna łazienka i garderoba. Przestrzeń ogólna przeznaczona do rekreacji to dobrze doświetlony salon, z którego zapewnione jest wyjście na zadaszony taras. Taras umieszczony jest z boku, co umożliwi zlokalizowanie domu na działce z wjazdem od południa. Kuchnia w projekcie jest zaplanowana jako niezależne pomieszczenie. Można do niej wejść zarówno z jadalni, jak i bezpośrednio z holu. Pozwala to na np. wniesienie zakupów bez przechodzenia przez salon. Na parterze znajdują się także przydatne pomieszczenia pomocnicze: spiżarnia oraz pralnia. W holu przewidziane zostało miejsce na schody prowadzące na obszerne poddasze. Może ono pełnić rolę strychu, lub zostać zaadaptowane na pomieszczenia użytkowe.

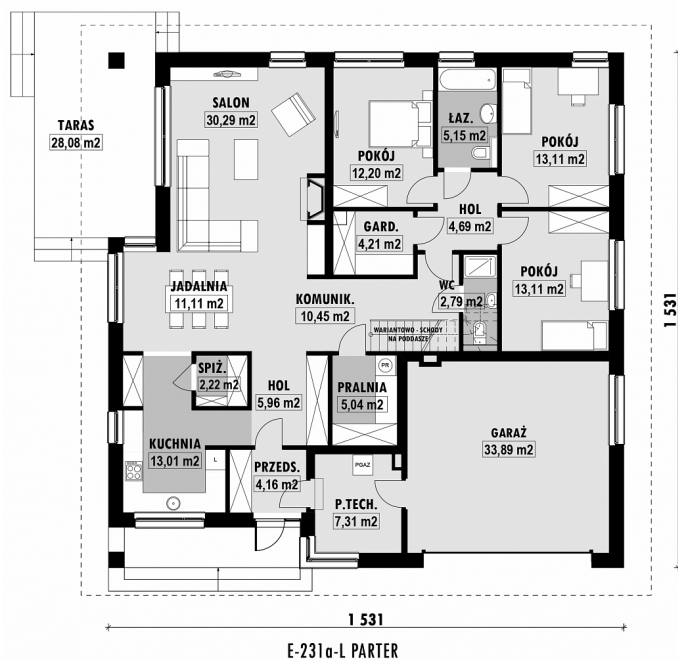
Dostępna jest podobna wersja tego projektu czyli **E-231**.

## USYTUOWANIE NA DZIAŁCE



# E-231aL Zwarty dom z bocznym tarasem

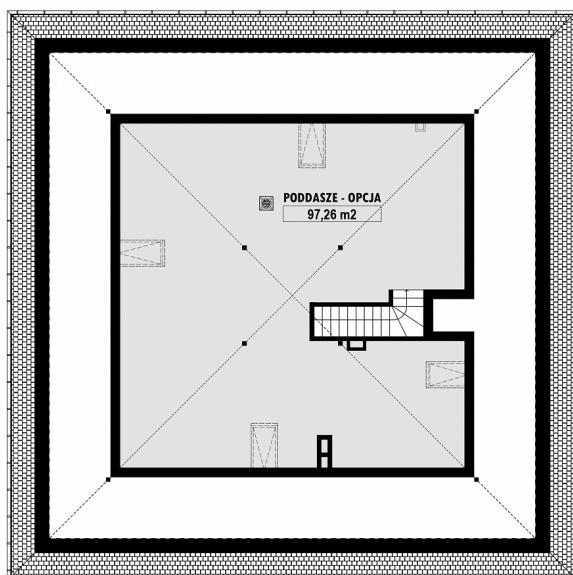
## RZUT PARTERU



## ELEWACJE



## RZUT KONDYGNACJI +1



## TECHNOLOGIA BUDOWY

Ściany	25cm ceramika + 18cm styropian*
Strop	wylewany żelbetony*
Pokrycie dachowe	dachówka cementowa*
Ocieplenie posadzki na gruncie	20cm styropian
Ocieplenie dachu	25-30cm wełna mineralna drewniana*
Stołarka okienna	kamień, płytki klinkierowe lub drewno
Wykończenie zewnętrzne	gazowe, grzejniki*
Ogrzewanie	mechaniczna
Wentylacja	EP < 70 kWh/(rok*m²)
Energooszczędność	