

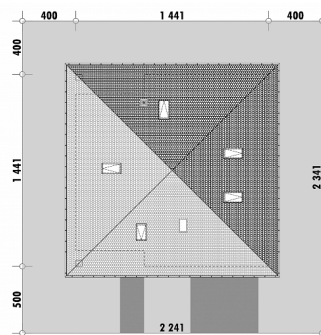


Powierzchnia netto	155,2 m ²
Powierzchnia zabudowy	207,7 m ²
Strych	100,4 m ²
Kubatura	461,2 m ³
Wysokość budynku	8,3 m
Powierzchnia dachu	280,0 m ²
Kąt nachylenia dachu	30°
Minimalne wymiary działki	22,4 x 23,4 m
Stan surowy zamknięty	408 400 PLN
Instalacje wewnętrzne	99 200 PLN
Wykończenie	151 800 PLN
Koszt budowy	659 400 PLN
Koszt budowy sys. gospodarczym	526 800 PLN

OPIS

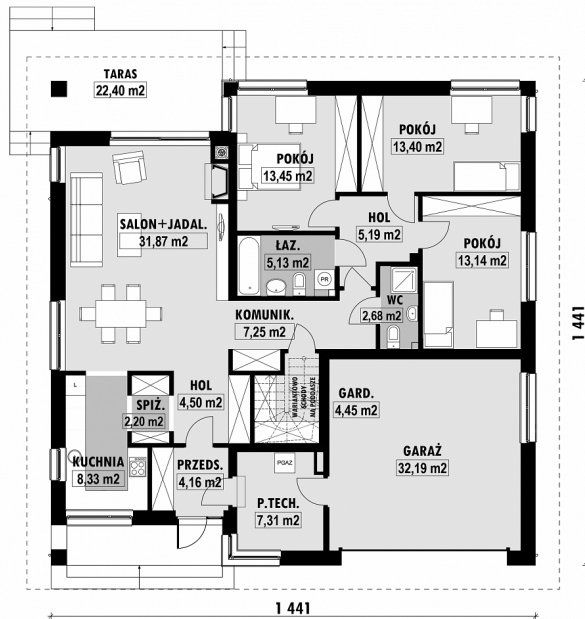
Projekt domu parterowego o zwartej bryle, zaprojektowany na planie kwadratu. Parter ma wyraźnie wyodrębnioną strefę prywatną z trzema sypialniami dostępnymi z wydzielonego holu. W tej części domu znajduje się także wspólna łazienka. Przestrzeń ogólna przeznaczona do rekreacji to doświetlony z dwóch stron salon, z którego zapewnione jest wyjście na zadaszony taras. W salonie przewidziano miejsce do ustawienia stołu. Oddzielona funkcjonalnie od salonu kuchnia wyposażona jest w wydłużony blat roboczy. Jest ona dostępna zarówno z salonu, jak i z holu wejściowego. Ułatwia to wnoszenie zakupów, ponieważ przejście prowadzi przez otwartą spiżarnię. W holu głównym zaprojektowane są opcjonalne schody na poddasze, które może pełnić rolę strychu, lub zostać zaadaptowane na pomieszczenia użytkowe. W przypadku pozostawienia poddasza jako nieużytkowego, w miejscu schodów można zaplanować wygodną garderobę.

Projekt jest pomniejszoną wersją domu E-232.

USYTUOWANIE NA DZIAŁCE

E-230L Mały dom symetryczny

RZUT PARTERU

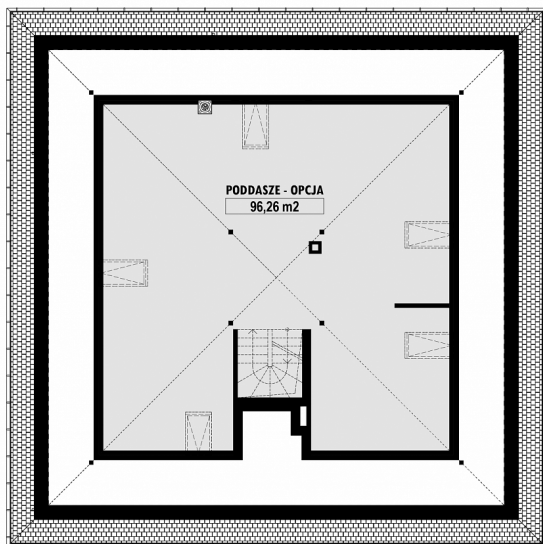


E-230-L PARTER

ELEWACJE



RZUT KONDYGNACJI +1



E-230-L PODDASZE

TECHNOLOGIA BUDOWY

Ściany	25cm ceramika + 18cm styropian*
Strop	wylewany żelbetony*
Pokrycie dachowe	dachówka cementowa*
Ocieplenie posadzki na gruncie	20cm styropian
Ocieplenie dachu	25-30cm wełna mineralna drewniana*
Stolarka okienna	kamień, płytki klinkierowe lub drewno
Wykończenie zewnętrzne	gazowe, grzejniki*
Ogrzewanie	mechaniczna
Wentylacja	EP < 70 kWh/(rok*m²)
Energooszczędność	