

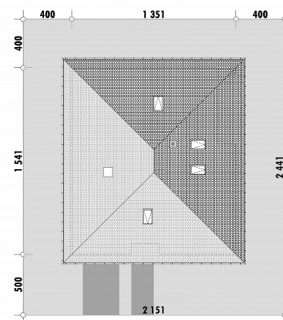


Powierzchnia netto	157,5 m ²
Powierzchnia zabudowy	208,2 m ²
Strych	74,8 m ²
Kubatura	469,0 m ³
Wysokość budynku	8,0 m
Powierzchnia dachu	285,0 m ²
Kąt nachylenia dachu	30°
Minimalne wymiary działki	21,5 x 24,4 m
Stan surowy zamknięty	414 300 PLN
Instalacje wewnętrzne	100 800 PLN
Wykończenie	154 100 PLN
Koszt budowy	669 200 PLN
Koszt budowy sys. gospodarczym	534 400 PLN

OPIS

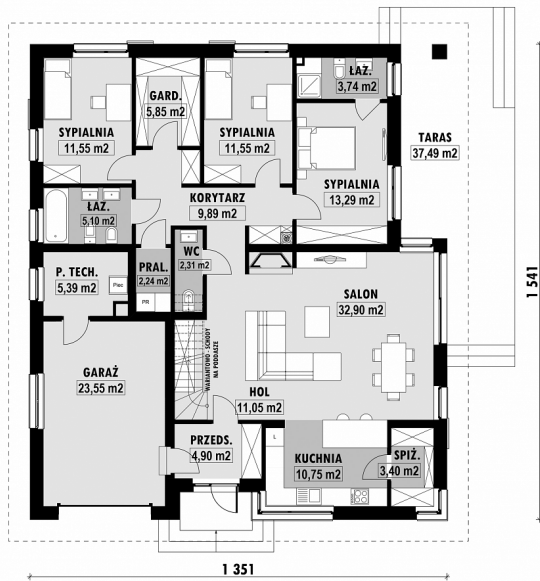
Projekt domu parterowego, w którym taras i salon skierowane są w boczną stronę. Dzięki temu dom może być zlokalizowany na działkach z wjazdem od południa. Dom składa się z ciekawej pod względem przestrzeni strefy dziennej i rozbudowanej strefy sypialni. Pomieszczenia wspólne dostępne są bezpośrednio z przedsionka. Umieszczony w salonie narożnik wypoczynkowy wydziela funkcjonalnie pomieszczenie od komunikacji. Półotwarta kuchnia, wydzielona półwyspem, posiada dostęp do spiżarni. Strefa prywatna to trzy sypialnie oraz towarzyszące im pomieszczenia pomocnicze: garderoba, pralnia i dwie łazienki. Dodatkowa, trzecia łazienka dostępna jest z sypialni rodziców. Ten pokój ma dodatkowo możliwość bezpośredniego wyjścia na taras. Program uzupełniony jest o pomieszczenie techniczne oraz wbudowany w bryłę budynku garaż. Projekt przewiduje możliwość adaptacji poddasza.

USYTUOWANIE NA DZIAŁCE



E-228L Dom parterowy z bocznym tarasem

RZUT PARTERU

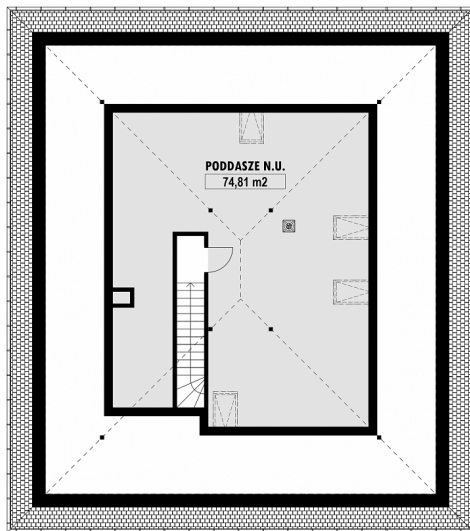


E-228-L PARTER

ELEWACJE



RZUT KONDYGNACJI +1



E-228-L PODDASZE

TECHNOLOGIA BUDOWY

Ściany	25cm ceramika + 18cm styropian*
Strop	wylewany żelbetowy*
Pokrycie dachowe	dachówka cementowa*
Ocieplenie posadzki na gruncie	20cm styropian
Ocieplenie dachu	25-30cm wełna mineralna drewniana*
Stolarka okienna	kamień, płytki klinkierowe lub drewno
Wykończenie zewnętrzne	gazowe, grzejniki*
Ogrzewanie	mechaniczna
Wentylacja	EP < 70 kWh/(rok*m²)
Energooszczędność	