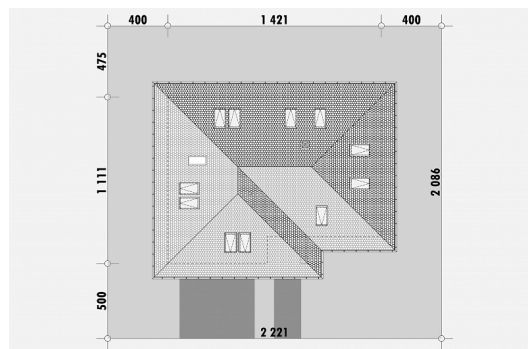


**OPIS**

Dom z czterospadowym dachem, w którym ciekawie rozwiązana została strefa wspólna parteru. Ta część domu zorganizowana została wokół kominka, bez zastosowania dodatkowych przegród, tak, że hol, klatka schodowa i salon łączą się w jednej przestrzeni. Salon może zostać otwarty na ogród z tyłu domu, bądź od jego boku. Pozwala to zlokalizować z powodzeniem dom na działkach z wjazdem od wschodu lub zachodu. Kuchnia oddzielona jest od strefy dziennej półwyspem wyspą. Obok zlokalizowana jest spiżarnia. Z holu dostępny jest dodatkowy pokój/pracownia, przy którym znajduje się łazienka z prysznicem. Na poddaszu zaprojektowane są cztery sypialnie. Do użytku mieszkańców jest wspólna łazienka oraz wydzielone pomieszczenie pralni.

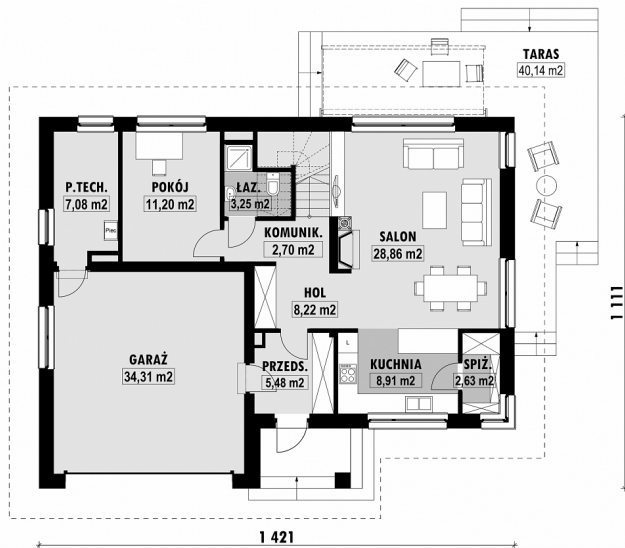
Projekt posiada powiększoną wersję E-226.

**USYTUOWANIE NA DZIAŁCE**

Powierzchnia netto	212,6 m <sup>2</sup>
Powierzchnia zabudowy	149,1 m <sup>2</sup>
Strych	0.00 m <sup>2</sup>
Kubatura	537,5 m <sup>3</sup>
Wysokość budynku	8,1 m
Powierzchnia dachu	235,0 m <sup>2</sup>
Kąt nachylenia dachu	37°
Minimalne wymiary działki	22,2 x 20,9 m
Stan surowy zamknięty	425 900 PLN
Instalacje wewnętrzne	110 700 PLN
Wykończenie	198 300 PLN
Koszt budowy	734 900 PLN
Koszt budowy sys. gospodarczym	586 500 PLN

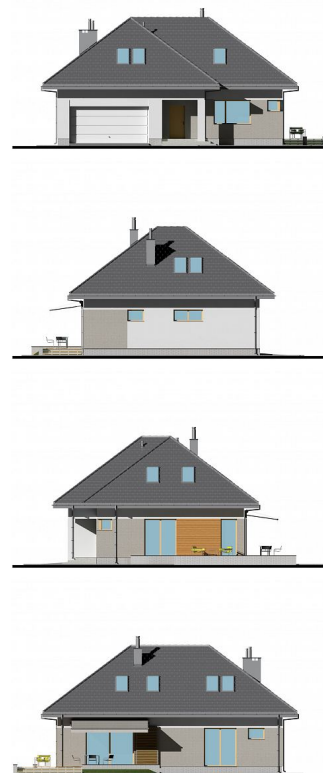
# E-226a Wygodny dom o małym metrażu

## RZUT PARTERU

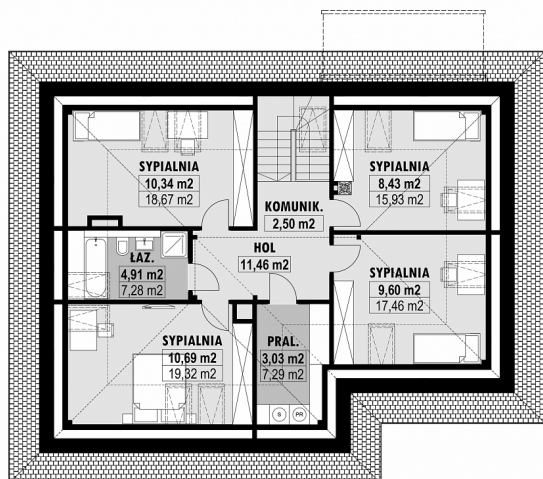


E-226a PARTER

## ELEWACJE



## RZUT KONDYGNACJI +1



E-226a PODDASZE

## TECHNOLOGIA BUDOWY

Ściany	25cm ceramika + 18cm styropian*
Strop	wylewany żelbetowy*
Pokrycie dachowe	dachówka cementowa*
Ocieplenie posadzki na gruncie	20cm styropian
Ocieplenie dachu	25-30cm wełna mineralna drewniana*
Stołarka okienna	kamień, płytki klinkierowe lub drewno
Wykończenie zewnętrzne	gazowe, grzejniki*
Ogrzewanie	mechaniczna
Wentylacja	EP < 70 kWh/(rok*m²)
Energooszczędność	