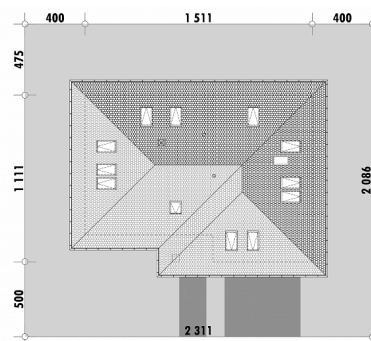




Powierzchnia netto	224,6 m ²
Powierzchnia zabudowy	157,4 m ²
Strych	0.00 m ²
Kubatura	573,9 m ³
Wysokość budynku	8,1 m
Powierzchnia dachu	245,0 m ²
Kąt nachylenia dachu	37°
Minimalne wymiary działki	23,1 x 20,9 m
Stan surowy zamknięty	449 800 PLN
Instalacje wewnętrzne	116 800 PLN
Wykończenie	209 700 PLN
Koszt budowy	776 300 PLN
Koszt budowy sys. gospodarczym	619 900 PLN

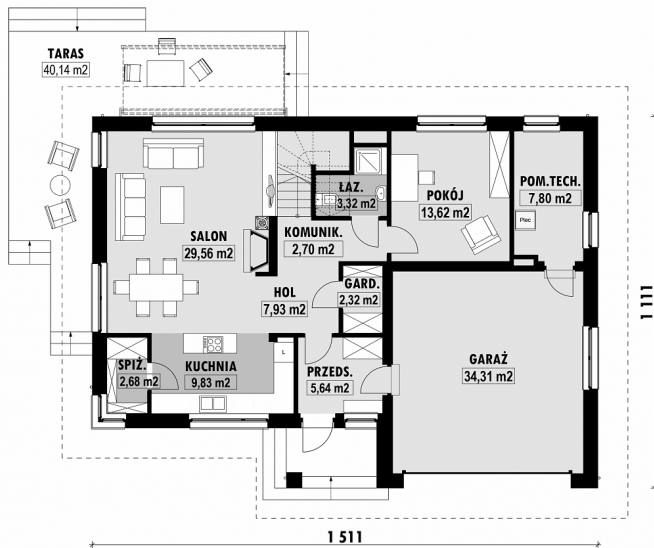
OPIS

Dom z czterospadowym dachem, w którym ciekawie rozwiązana została strefa wspólna parteru. Ta część domu zorganizowana została wokół kominka, bez zastosowania dodatkowych przegród, tak, że hol, klatka schodowa i salon łączą się w jednej przestrzeni. Salon może zostać otwarty na ogród z tyłu domu, bądź od jego boku. Pozwala to zlokalizować z powodzeniem dom na działkach z wjazdem od wschodu lub zachodu. Ustawna kuchnia oddzielona jest od strefy dziennej wyspą. Obok zlokalizowana jest spiżarnia. Z holu dostępny jest dodatkowy pokój/pracownia, przy którym znajduje się łazienka z prysznicem. Poddasze - to cztery sypialnie, z których jedna wyposażona jest w dużą garderobę i łazienkę z prysznicem. Do użytku mieszkańców jest też wspólna łazienka oraz wydzielone pomieszczenie pralni. Projekt posiada wersję z garażem jedno stanowiskowym E-225.

USYTUOWANIE NA DZIAŁCE

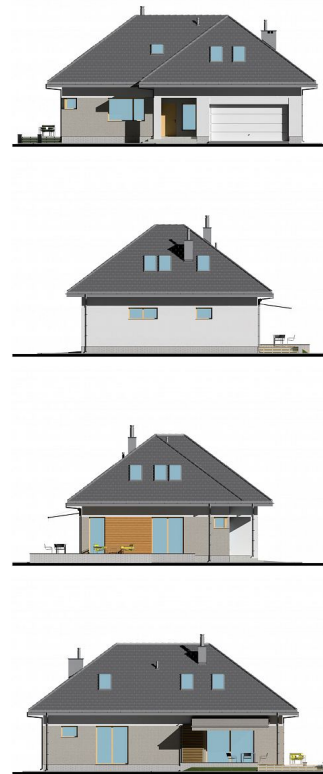
E-226L Dom z 4 sypialniami i gabinetem

RZUT PARTERU

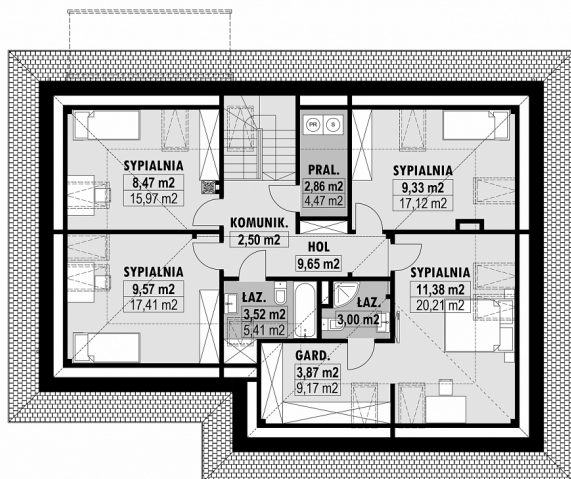


E-226-L PARTER

ELEWACJE



RZUT KONDYGNACJI +1



E-226-L PODDASZE

TECHNOLOGIA BUDOWY

Ściany

25cm ceramika + 18cm styropian*

Strop

wylewany żelbetowy*

Pokrycie dachowe

dachówka cementowa*

Ocieplenie posadzki na gruncie

20cm styropian

Ocieplenie dachu

25-30cm wełna mineralna

Stolarka okienna

drewniana*

Wykończenie zewnętrzne

kamień, płytki klinkierowe lub drewno

Ogrzewanie

gazowe, grzejniki*

Wentylacja

mechaniczna

Energooszczędność

EP < 70 kWh/(rok*m²)