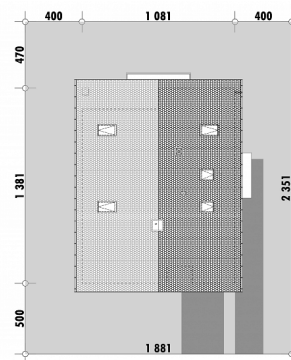


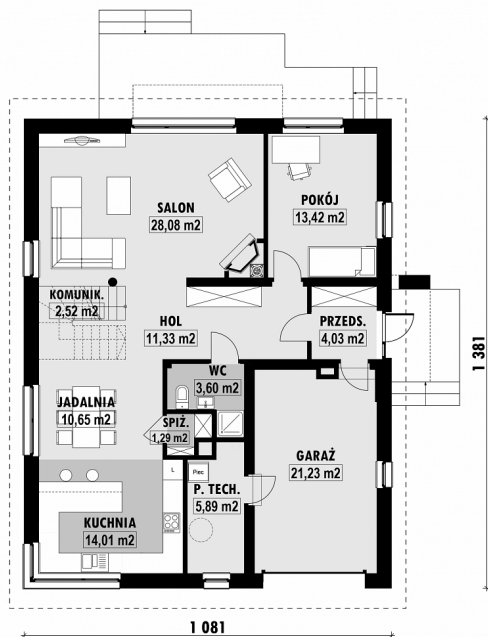
**OPIS**

E-223 to prosty dom z poddaszem użytkowym i wejściem z boku. Takie ułożenie wejścia pozwoliło uzyskać bardzo ciekawy układ funkcjonalny. Pomieszczenia strefy dziennej rozciągają się w jednej przestrzeni łączącej front budynku i wyjście na ogród. Kolejne funkcje wydzielane są bez wyraźnych granic dając zintegrowaną, wspólną strefę parteru. Najważniejszym elementem podziału jest nieobudowana klatka schodowa, stanowiąca ważny akcent we wnętrzu. Strefa wejścia do domu jest dyskretnie usytuowana z boku. Prowadzi ona do holu, w którym można przyjąć gości bez bezpośredniego udostępniania dziennej części domu. Z holu przejść można do dodatkowego pokoju, który wedle uznania, można połączyć z salonem powiększając jego powierzchnię. Na parterze zlokalizowana jest też wygodna łazienka z prysznicem i praktyczna spiżarnia. Poddasze mieści cztery sypialnie i wspólna łazienkę. Jedna z sypialni, przeznaczona jest dla rodziców i posiada własną łazienkę. Podnosi to komfort jej użytkownika.

USYTUOWANIE NA DZIAŁCE

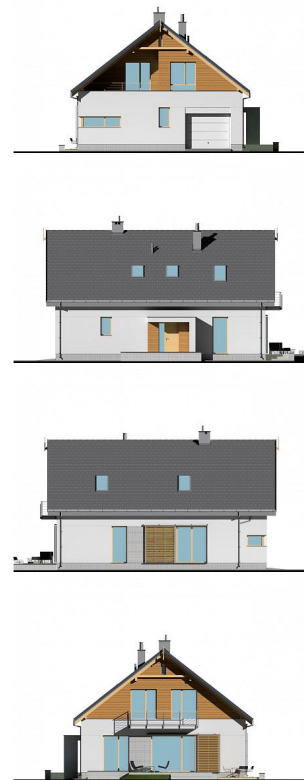
E-223L Prosty dom z poddaszem

RZUT PARTERU

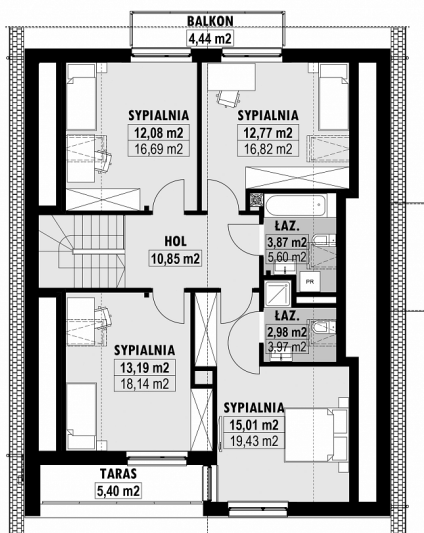


E-223-L PARTER

ELEWACJE



RZUT KONDYGNACJI +1



E-223-L PODDASZE

TECHNOLOGIA BUDOWY

Ściany

25cm ceramika + 18cm styropian*

Strop

wylewany żelbetowy*

Pokrycie dachowe

dachówka cementowa*

Ocieplenie posadzki na gruncie

20cm styropian

Ocieplenie dachu

25-30cm wełna mineralna drewniana*

Stołarka okienna

kamień, płytki klinkierowe

Wykończenie zewnętrzne

lub drewno

Ogrzewanie

gazowe, grzejniki*

Wentylacja

mechaniczna

Energooszczędność

EP < 70 kWh/(rok*m²)