

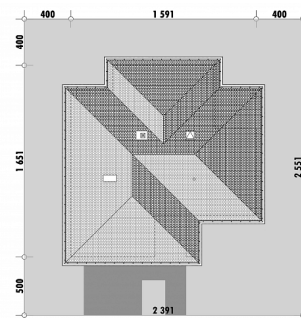


Powierzchnia netto	311,6 m <sup>2</sup>
Powierzchnia zabudowy	226,0 m <sup>2</sup>
Strych	0,00 m <sup>2</sup>
Kubatura	886,8 m <sup>3</sup>
Wysokość budynku	9,5 m
Powierzchnia dachu	285,0 m <sup>2</sup>
Kąt nachylenia dachu	25°
Minimalne wymiary działki	23,9 x 25,5 m
Stan surowy zamknięty	687 300 PLN
Instalacje wewnętrzne	152 500 PLN
Wykończenie	310 500 PLN
Koszt budowy	1 150 300 PLN
Koszt budowy sys. gospodarczym	966 400 PLN

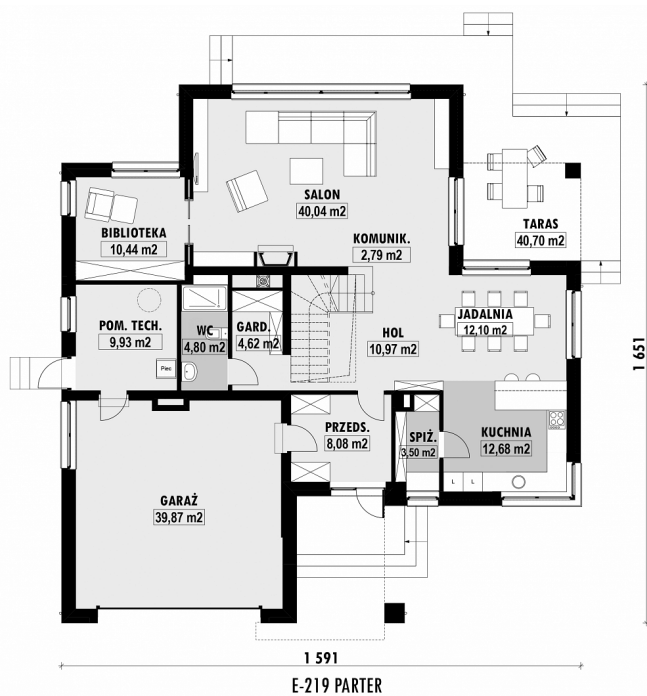
**OPIS**

Projekt rozbudowanej rezydencji przeznaczonej dla dużej rodziny. W projekcie przewidzianych zostało pięć sypialni na piętrze, oraz dodatkowy pokój, dostępny jako aneks salonu na parterze. Strefa wspólna na parterze składa się z przestronnego salonu oraz jadalni i kuchni wraz ze spiżarnią. Jadalnia znajduje się poza pokojem dziennym, co czyni z niego spokojną strefę relaksu. Z tej części domu umożliwia wyjście na częściowo zadaszony taras. Szerokie przeszklenia pozwalają cieszyć się zielenią w ogrodzie. W skład piętra, poza wspomnianymi sypialniami, wchodzi duża wspólna garderoba oraz wygodna pralnia. Do użytku mieszkańców jest także łazienka z miejscem zarezerwowanym na niewielką saunę. Największa sypialnia łączy się z własną garderobą i łazienką. Z każdej z sypialni zapewniona jest możliwość wyjścia na balkon.

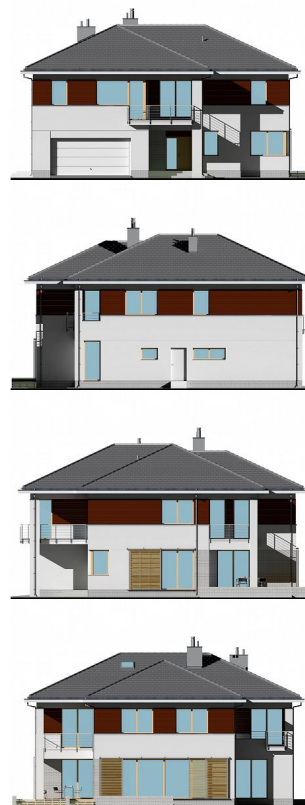
Projekt jest powiększoną wersją projektu [E-149](#).

**USYTUOWANIE NA DZIAŁCE**

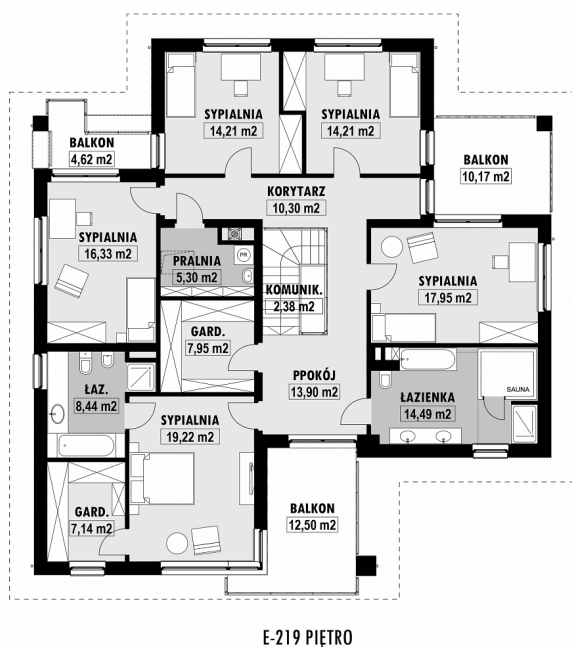
## RZUT PARTERU



## ELEWACJE



## RZUT KONDYGNACJI +1



## TECHNOLOGIA BUDOWY

Ściany

25cm ceramika + 18cm styropian\*  
wylewany żelbetony\*  
dachówka cementowa\*  
20cm styropian

Strop

Pokrycie dachowe  
Ocieplenie posadzki na gruncie

Ocieplenie dachu

25-30cm wełna mineralna drewniana\*  
kamień, płytki klinkierowe lub drewno

Stołarka okienna

Wykończenie zewnętrzne

Ogrzewanie

gazowe, grzejniki\*  
mechaniczna

Wentylacja

Energooszczędność

EP < 70 kWh/(rok\*m<sup>2</sup>)