

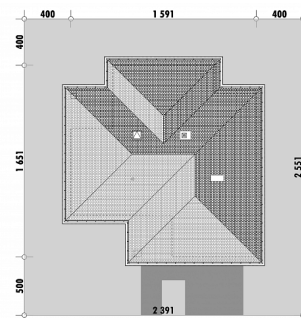


Powierzchnia netto	311,6 m ²
Powierzchnia zabudowy	226,0 m ²
Strych	0,00 m ²
Kubatura	886,8 m ³
Wysokość budynku	9,5 m
Powierzchnia dachu	285,0 m ²
Kąt nachylenia dachu	25°
Minimalne wymiary działki	23,9 x 25,5 m
Stan surowy zamknięty	687 300 PLN
Instalacje wewnętrzne	152 500 PLN
Wykończenie	310 500 PLN
Koszt budowy	1 150 300 PLN
Koszt budowy sys. gospodarczym	966 400 PLN

OPIS

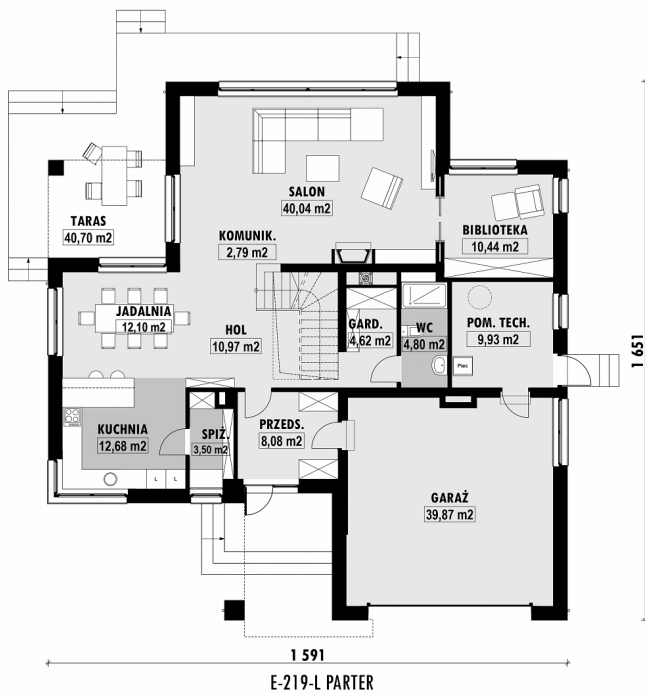
Projekt rozbudowanej rezydencji przeznaczonej dla dużej rodziny. W projekcie przewidzianych zostało pięć sypialni na piętrze, oraz dodatkowy pokój, dostępny jako aneks salonu na parterze. Strefa wspólna na parterze składa się z przestronnego salonu oraz jadalni i kuchni wraz ze spiżarnią. Jadalnia znajduje się poza pokojem dziennym, co czyni z niego spokojną strefę relaksu. Z tej części domu umożliwione jest wyjście na częściowo zadaszony taras. Szerokie przeszklenia pozwalają cieszyć się zielenią w ogrodzie. W skład piętra, poza wspomnianymi sypialniami, wchodzi duża wspólna garderoba oraz wygodna pralnia. Do użytku mieszkańców jest także łazienka z miejscem zarezerwowanym na niewielką saunę. Największa sypialnia łączy się z własną garderobą i łazienką. Z każdej z sypialni zapewniona jest możliwość wyjścia na balkon.

Projekt jest powiększoną wersją projektu [E-149](#).

USYTUOWANIE NA DZIAŁCE

E-219L Rozbudowana rezydencja

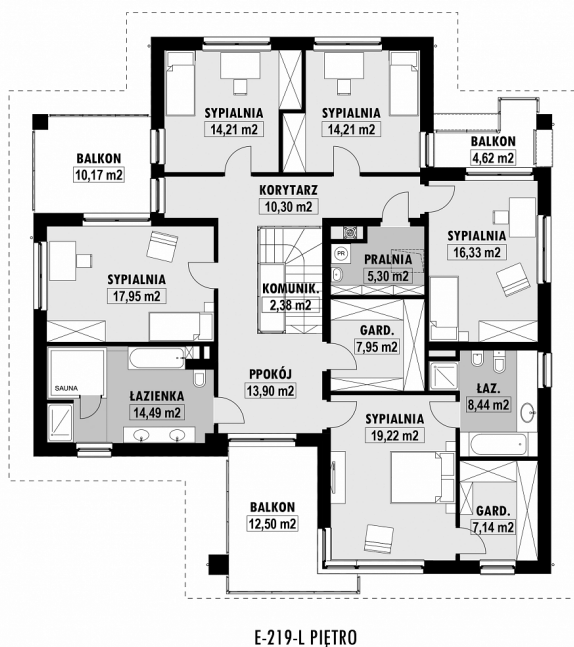
RZUT PARTERU



ELEWACJE



RZUT KONDYGNACJI +1



TECHNOLOGIA BUDOWY

Ściany

25cm ceramika + 18cm styropian*

Strop

wylewany żelbetowy*

Pokrycie dachowe

dachówka cementowa*

Ocieplenie posadzki na gruncie

20cm styropian

Ocieplenie dachu

25-30cm wełna mineralna

Stołarka okienna

drewniana*

Wykończenie zewnętrzne

kamień, płytki klinkierowe lub drewno

Ogrzewanie

gazowe, grzejniki*

Wentylacja

mechaniczna

Energooszczędność

EP < 70 kWh/(rok*m²)