

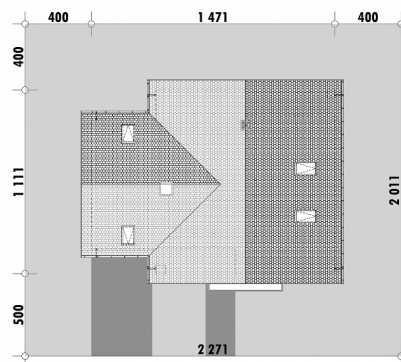


Powierzchnia netto	203,1 m ²
Powierzchnia zabudowy	150,6 m ²
Strych	0.00 m ²
Kubatura	526,2 m ³
Wysokość budynku	8,6 m
Powierzchnia dachu	225,0 m ²
Kąt nachylenia dachu	38°
Minimalne wymiary działki	22,7 x 20,1 m
Stan surowy zamknięty	414 300 PLN
Instalacje wewnętrzne	94 800 PLN
Wykończenie	189 400 PLN
Koszt budowy	698 500 PLN
Koszt budowy sys. gospodarczym	585 700 PLN

OPIS

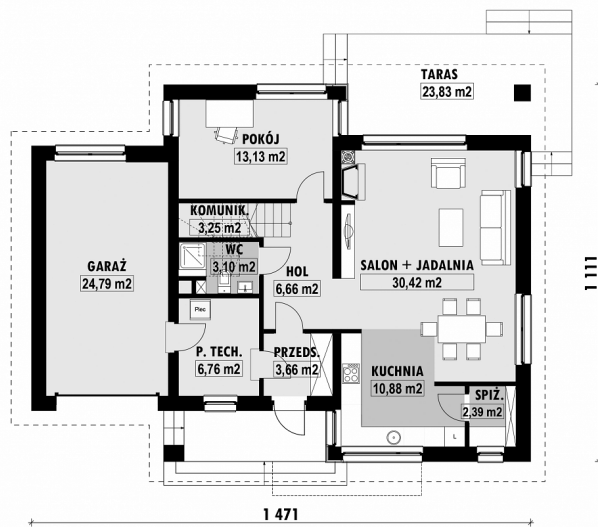
Projekt wygodnego domu z rozbudowanym programem funkcjonalnym. W domu przewidziane zostały cztery sypialnie na poddaszu oraz pokój dla seniora na parterze. Pokój ten może także pełnić rolę gabinetu. Obok pokoju znajduje się dostępna łazienka z prysznicem. Część wspólna parteru to salon z jadalnią oraz otwierająca się na nie kuchnia ze spiżarnią. Z salonu i gabinetu wyjść można na zadaszony taras. Znajdująca się na poddaszu tzw. sypialnia rodziców posiada dostęp do łazienki. Do dyspozycji mieszkańców jest wspólna łazienka i garderoba.

Dom wyposażony jest w jednostanowiskowy garaż.

USYTUOWANIE NA DZIAŁCE

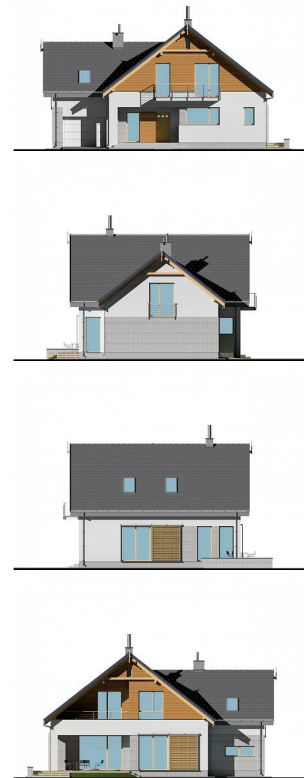
E-216 Kompaktowy dom dwuspadowy

RZUT PARTERU

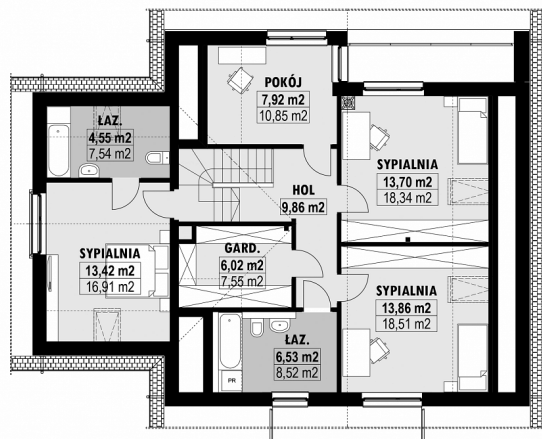


E-216 PARTER

ELEWACJE



RZUT KONDYGNACJI +1



E-216 PODDASZE

TECHNOLOGIA BUDOWY

Ściany	25cm ceramika + 18cm styropian*
Strop	wylewany żelbetowy*
Pokrycie dachowe	dachówka cementowa*
Ocieplenie posadzki na gruncie	20cm styropian
Ocieplenie dachu	25-30cm wełna mineralna drewniana*
Stolarka okienna	kamień, płytki klinkierowe lub drewno
Wykończenie zewnętrzne	gazowe, grzejniki*
Ogrzewanie	mechaniczna
Wentylacja	EP < 70 kWh/(rok*m²)
Energooszczędność	