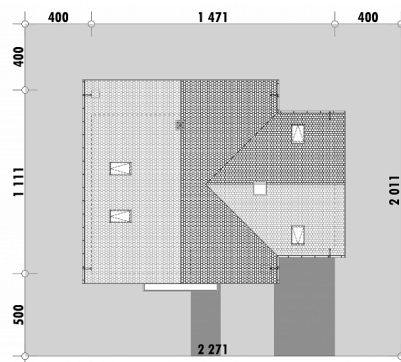


**OPIS**

Projekt wygodnego domu z rozbudowanym programem funkcjonalnym. W domu przewidziane zostały cztery sypialnie na poddaszu oraz pokój dla seniora na parterze. Pokój ten może także pełnić rolę gabinetu. Obok pokoju znajduje się dostępna łazienka z prysznicem. Część wspólna parteru to salon z jadalnią oraz otwierająca się na nie kuchnia ze spiżarnią. Z salonu i gabinetu wyjść można na zadaszony taras. Znajdująca się na poddaszu tzw. sypialnia rodziców posiada dostęp do łazienki. Do dyspozycji mieszkańców jest wspólna łazienka i garderoba.

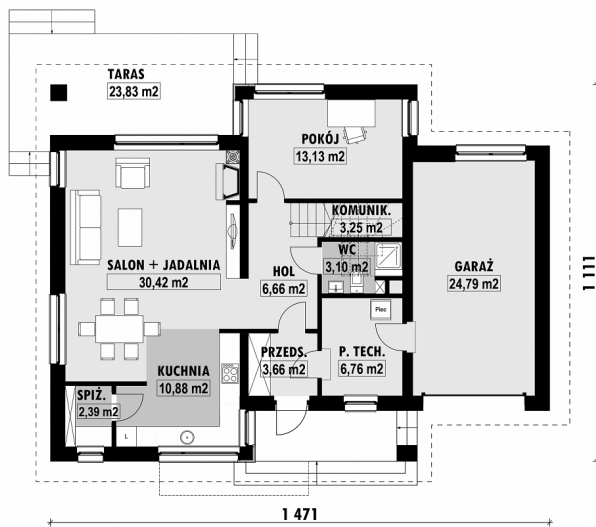
Dom wyposażony jest w jednostanowiskowy garaż.

Powierzchnia netto	203,1 m <sup>2</sup>
Powierzchnia zabudowy	150,6 m <sup>2</sup>
Strych	0.00 m <sup>2</sup>
Kubatura	526,2 m <sup>3</sup>
Wysokość budynku	8,6 m
Powierzchnia dachu	225,0 m <sup>2</sup>
Kąt nachylenia dachu	38°
Minimalne wymiary działki	22,7 x 20,1 m
Stan surowy zamknięty	414 300 PLN
Instalacje wewnętrzne	94 800 PLN
Wykończenie	189 400 PLN
Koszt budowy	698 500 PLN
Koszt budowy sys. gospodarczym	585 700 PLN

**USYTUOWANIE NA DZIAŁCE**

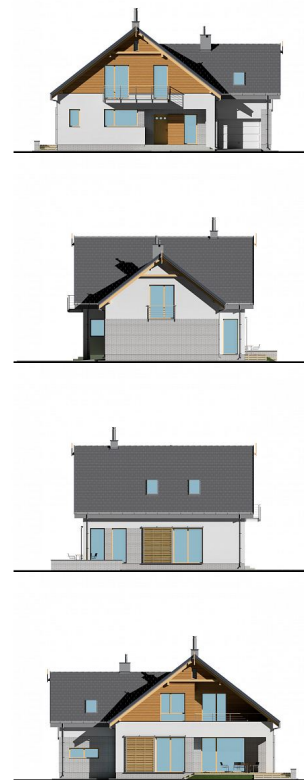
# E-216L Kompaktowy dom dwuspadowy

## RZUT PARTERU

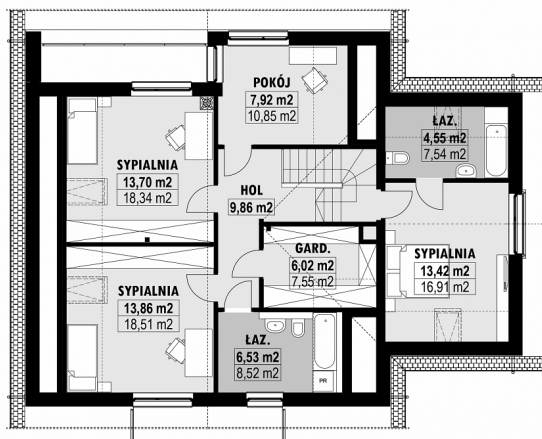


E-216-L PARTER

## ELEWACJE



## RZUT KONDYGNACJI +1



E-216-L PODDASZE

## TECHNOLOGIA BUDOWY

Ściany	25cm ceramika + 18cm styropian*
Strop	wylewany żelbetowy*
Pokrycie dachowe	dachówka cementowa*
Ocieplenie posadzki na gruncie	20cm styropian
Ocieplenie dachu	25-30cm wełna mineralna drewniana*
Stołarka okienna	kamień, płytki klinkierowe lub drewno
Wykończenie zewnętrzne	gazowe, grzejniki* mechaniczna
Ogrzewanie	EP < 70 kWh/(rok*m <sup>2</sup> )
Wentylacja	
Energooszczędność	