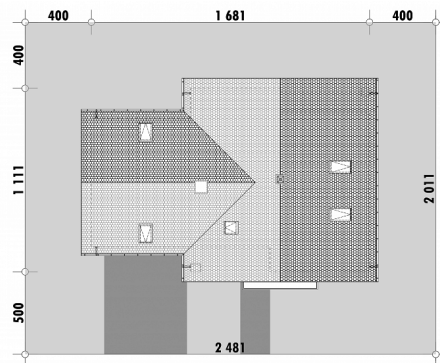


**OPIS**

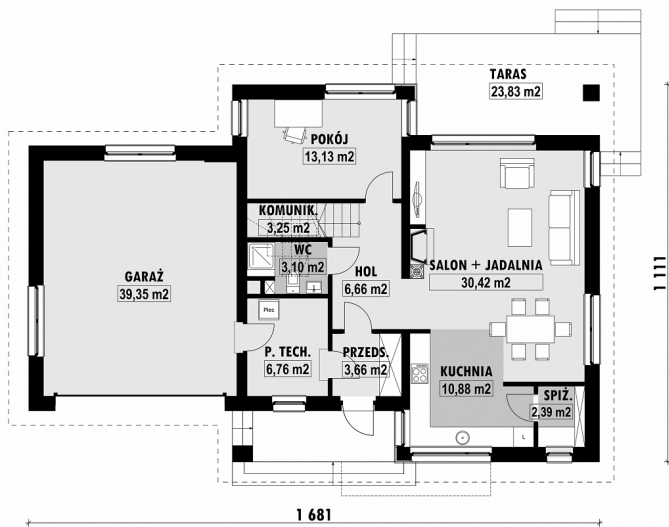
Projekt wygodnego domu z rozbudowanym programem funkcjonalnym. W domu przewidziane zostały cztery sypialnie na poddaszu oraz pokój dla seniora na parterze. Pokój ten może także pełnić rolę gabinetu. Obok pokoju znajduje się dostępna łazienka z prysznicem. Część wspólna parteru to salon z jadalnią oraz otwierająca się na nie kuchnia ze spiżarnią. Z salonu i gabinetu wyjść można na zadaszony taras. Znajdująca się na poddaszu tzw. sypialnia rodziców posiada dostęp do łazienki. Z obu pomieszczeń prowadzą drzwi na balkon. Do dyspozycji mieszkańców jest także wspólna łazienka i garderoba. Dom wyposażony jest w szeroki dwustanowiskowy garaż.

Powierzchnia netto	230,7 m <sup>2</sup>
Powierzchnia zabudowy	167,0 m <sup>2</sup>
Strych	0.00 m <sup>2</sup>
Kubatura	589,8 m <sup>3</sup>
Wysokość budynku	8,6 m
Powierzchnia dachu	245,0 m <sup>2</sup>
Kąt nachylenia dachu	38°
Minimalne wymiary działki	24,8 x 20,1 m
Stan surowy zamknięty	470 400 PLN
Instalacje wewnętrzne	107 500 PLN
Wykończenie	214 700 PLN
Koszt budowy	792 600 PLN
Koszt budowy sys. gospodarczym	665 100 PLN

**USYTUOWANIE NA DZIAŁCE**

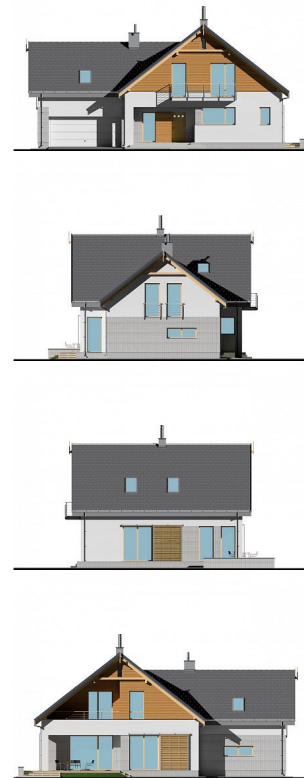
# E-215 Dom z czterema sypialniami

## RZUT PARTERU

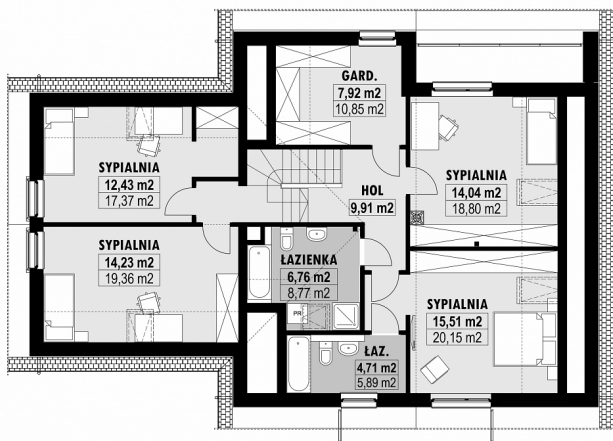


E-215 PARTER

## ELEWACJE



## RZUT KONDYGNACJI +1



E-215 PODDASZE

## TECHNOLOGIA BUDOWY

Ściany	<b>25cm ceramika + 18cm styropian*</b>
Strop	<b>wylewany żelbetowy*</b>
Pokrycie dachowe	<b>dachówka cementowa*</b>
Ocieplenie posadzki na gruncie	<b>20cm styropian</b>
Ocieplenie dachu	<b>25-30cm wełna mineralna drewniana*</b>
Stołarka okienna	<b>kamień, płytki klinkierowe lub drewno</b>
Wykończenie zewnętrzne	<b>gazowe, grzejniki* mechaniczna</b>
Ogrzewanie	<b>EP &lt; 70 kWh/(rok*m²)</b>
Wentylacja	
Energooszczędność	