

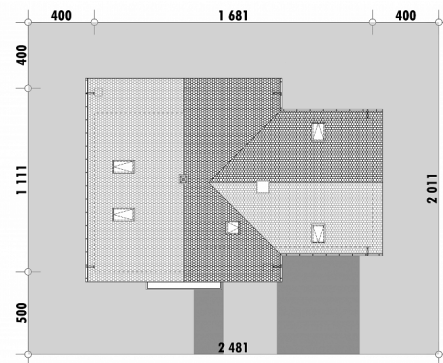


| | |
|--------------------------------|----------------------|
| Powierzchnia netto | 230,7 m ² |
| Powierzchnia zabudowy | 167,0 m ² |
| Strych | 0.00 m ² |
| Kubatura | 589,8 m ³ |
| Wysokość budynku | 8,6 m |
| Powierzchnia dachu | 245,0 m ² |
| Kąt nachylenia dachu | 38° |
| Minimalne wymiary działki | 24,8 x 20,1 m |
| Stan surowy zamknięty | 470 400 PLN |
| Instalacje wewnętrzne | 107 500 PLN |
| Wykończenie | 214 700 PLN |
| Koszt budowy | 792 600 PLN |
| Koszt budowy sys. gospodarczym | 665 100 PLN |

OPIS

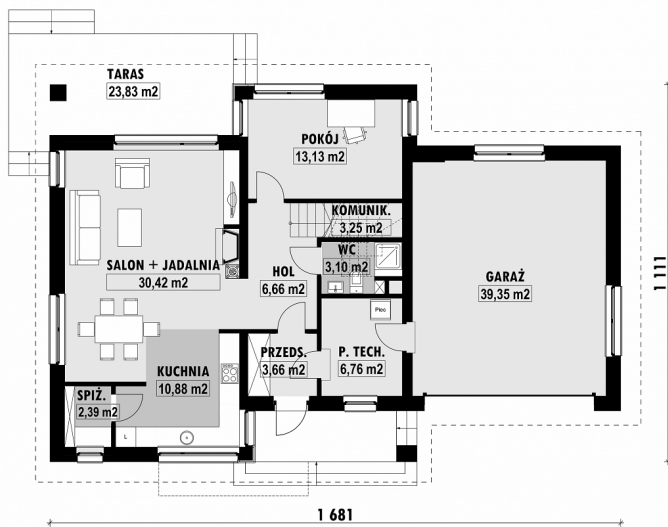
Projekt wygodnego domu z rozbudowanym programem funkcjonalnym. W domu przewidziane zostały cztery sypialnie na poddaszu oraz pokój dla seniora na parterze. Pokój ten może także pełnić rolę gabinetu. Obok pokoju znajduje się dostępna łazienka z prysznicem. Część wspólna parteru to salon z jadalnią oraz otwierająca się na nie kuchnia ze spiżarnią. Z salonu i gabinetu wyjść można na zadaszony taras. Znajdująca się na poddaszu tzw. sypialnia rodziców posiada dostęp do łazienki. Z obu pomieszczeń prowadzą drzwi na balkon. Do dyspozycji mieszkańców jest także wspólna łazienka i garderoba. Dom wyposażony jest w szeroki dwustanowiskowy garaż.

USYTUOWANIE NA DZIAŁCE



E-215L Dom z czterema sypialniami

RZUT PARTERU

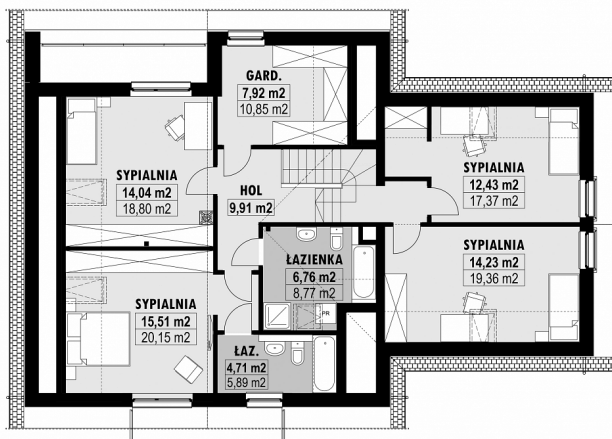


E-215-L PARTER

ELEWACJE



RZUT KONDYGNACJI +1



E-215-L PODDASZE

TECHNOLOGIA BUDOWY

Ściany

25cm ceramika + 18cm styropian*

Strop

wylewany żelbetowy*
dachówka cementowa*
20cm styropian

Pokrycie dachowe

Ocieplenie posadzki na gruncie

Ocieplenie dachu

25-30cm wełna mineralna drewniana*
kamień, płytki klinkierowe lub drewno

Stołarka okienna

Wykończenie zewnętrzne

Ogrzewanie

gazowe, grzejniki*

Wentylacja

mechaniczna

Energooszczędność

EP < 70 kWh/(rok*m²)