

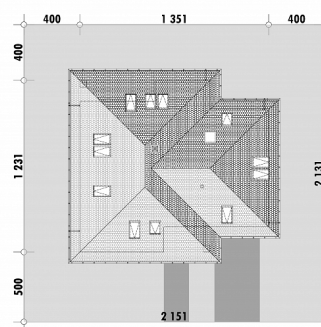


| | |
|--------------------------------|----------------------|
| Powierzchnia netto | 200,0 m ² |
| Powierzchnia zabudowy | 149,9 m ² |
| Strych | 0.00 m ² |
| Kubatura | 502,4 m ³ |
| Wysokość budynku | 8,3 m |
| Powierzchnia dachu | 235,0 m ² |
| Kąt nachylenia dachu | 40° |
| Minimalne wymiary działki | 21,5 x 21,3 m |
| Stan surowy zamknięty | 401 800 PLN |
| Instalacje wewnętrzne | 96 600 PLN |
| Wykończenie | 189 900 PLN |
| Koszt budowy | 688 300 PLN |
| Koszt budowy sys. gospodarczym | 586 600 PLN |

OPIS

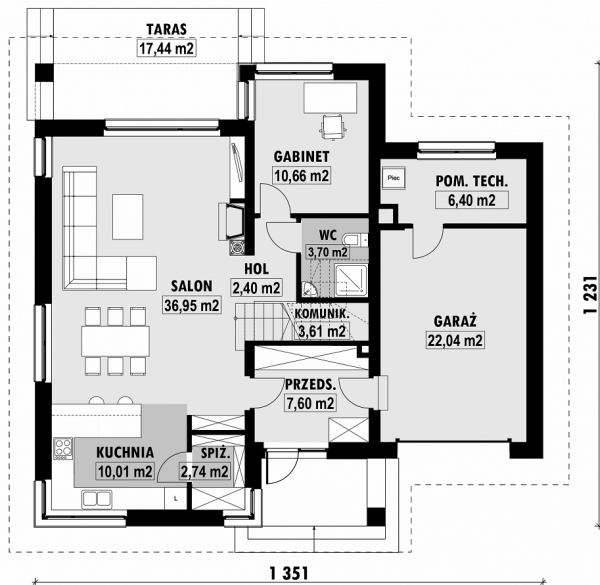
Projekt domu z czterospadowym dachem, przeznaczony dla dużej rodziny. Na poddaszu głównej bryły zlokalizowane są trzy sypialnie dla dzieci. Do ich dyspozycji jest również wspólna łazienka z wanną. Sypialnia rodziców umieszczona jest nad garażem i jest dostępna ze spocznika schodów, co oddziela ją funkcjonalnie od reszty domu. Program sypialni uzupełniony jest o wygodną garderobę. Na parterze znalazł się łatwo dostępny pokój dla seniora. Towarzyszy mu łazienka z prysznicem. Salon, jadalnia i kuchnia wchodzi w skład wspólnej przestrzeni dziennej. Można z niej przedostać się na zadaszony taras. Funkcjonalność kuchni podnosi wydrebniona spiżarnia. Projekt jest wersją projektu E-211 z pojedynczym garażem.

USYTUOWANIE NA DZIAŁCE



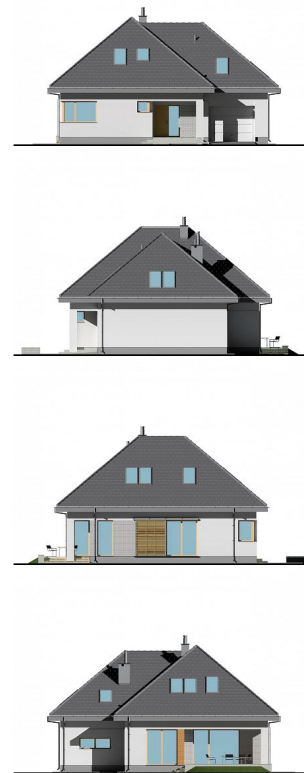
E-212L Dom z poddaszem i gabinetem

RZUT PARTERU

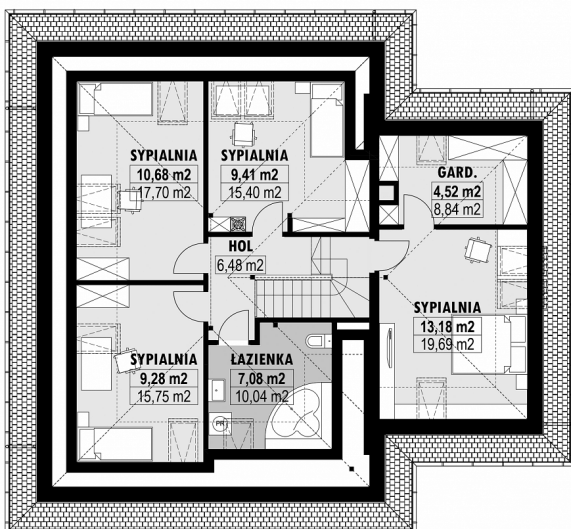


E-212-L PARTER

ELEWACJE



RZUT KONDYGNACJI +1



E-212-L PODDASZE

TECHNOLOGIA BUDOWY

| | |
|--------------------------------|---------------------------------------|
| Ściany | 25cm ceramika + 18cm styropian* |
| Strop | wylewany żelbetowy* |
| Pokrycie dachowe | dachówka cementowa* |
| Ocieplenie posadzki na gruncie | 20cm styropian |
| Ocieplenie dachu | 25-30cm wełna mineralna drewniana* |
| Stołarka okienna | kamień, płytki klinkierowe lub drewno |
| Wykończenie zewnętrzne | gazowe, grzejniki* |
| Ogrzewanie | mechaniczna |
| Wentylacja | EP < 70 kWh/(rok*m ²) |
| Energooszczędność | |