

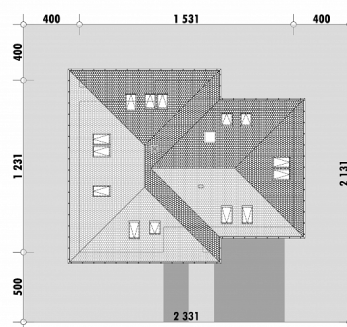


Powierzchnia netto	225,4 m ²
Powierzchnia zabudowy	165,1 m ²
Strych	0.00 m ²
Kubatura	567,7 m ³
Wysokość budynku	8,3 m
Powierzchnia dachu	255,0 m ²
Kąt nachylenia dachu	40°
Minimalne wymiary działki	23,3 x 21,3 m
Stan surowy zamknięty	450 600 PLN
Instalacje wewnętrzne	108 500 PLN
Wykończenie	213 000 PLN
Koszt budowy	772 100 PLN
Koszt budowy sys. gospodarczym	658 500 PLN

OPIS

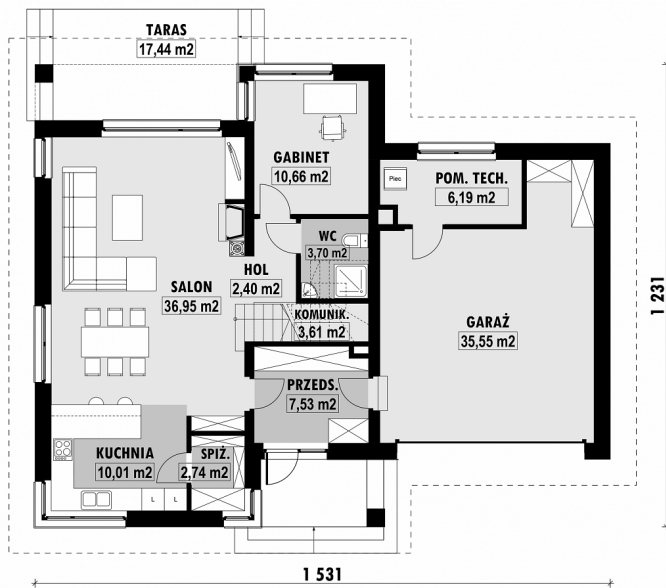
Projekt domu z czterospadowym dachem, przeznaczony dla dużej rodziny. Na poddaszu głównej bryły zlokalizowane są trzy sypialnie dla dzieci. Do ich dyspozycji jest również wspólna łazienka z wanną. Sypialnia rodziców umieszczona jest nad garażem i jest dostępna ze spocznika schodów, co oddziela ją funkcjonalnie od reszty domu. Program sypialni uzupełniony jest o własną łazienkę i wygodną garderobę. Na parterze znalazł się łatwo dostępny pokój dla seniora. Towarzyszy mu łazienka z prysznicem. Salon, jadalnia i kuchnia wchodzi w skład wspólnej przestrzeni dziennej. Można z niej przedostać się na zadaszony taras. Warte uwagi są także przydatne pomieszczenia spiżarni oraz odrębnej pralni zlokalizowanej na półpiętrze. Projekt jest wersją projektu E-212 z podwójnym garażem.

USYTUOWANIE NA DZIAŁCE



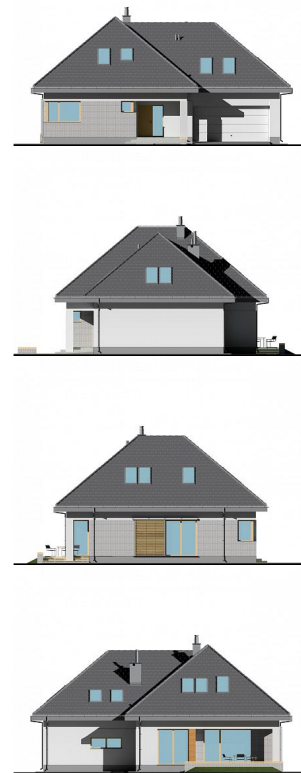
E-211L Dom z poddaszem i 5 sypialniami

RZUT PARTERU

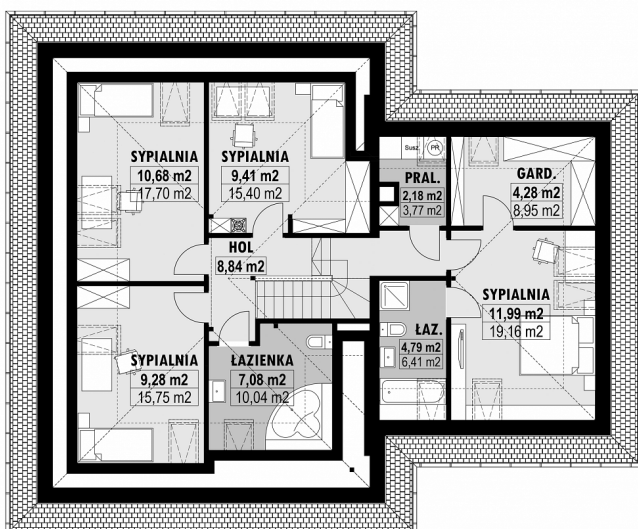


E-211-L PARTER

ELEWACJE



RZUT KONDYGNACJI +1



E-211-L PODDASZE

TECHNOLOGIA BUDOWY

Ściany

25cm ceramika + 18cm styropian*

Strop

wylewany żelbetony*
dachówka cementowa*
20cm styropian

Pokrycie dachowe

Ocieplenie posadzki na gruncie

Ocieplenie dachu

25-30cm wełna mineralna drewniana*

Stołarka okienna

Wykończenie zewnętrzne

kamień, płytki klinkierowe lub drewno gazowe, grzejniki*

Ogrzewanie

Wentylacja

Energooszczędność

mechaniczna
EP < 70 kWh/(rok*m²)