



Powierzchnia netto	213,5 m ²
Powierzchnia zabudowy	157,2 m ²
Strych	23,9 m ²
Kubatura	524,1 m ³
Wysokość budynku	8,2 m
Powierzchnia dachu	230,0 m ²
Kąt nachylenia dachu	37°
Minimalne wymiary działki	23,3 x 20,4 m
Stan surowy zamknięty	408 500 PLN
Instalacje wewnętrzne	106 200 PLN
Wykończenie	190 400 PLN
Koszt budowy	705 100 PLN
Koszt budowy sys. gospodarczym	563 100 PLN

OPIS

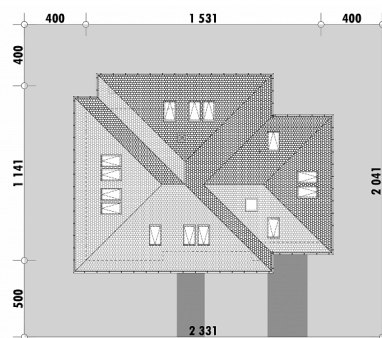
Projekt domu przeznaczony dla licznej rodziny, w którym przewidziane zostały cztery pokoje i strych. Sypialnie znajdują się na poddaszu. Towarzyszy im łazienka z wanną i dodatkowy schowek, mogący również pełnić rolę pralni.

Na parterze przedsiónek łączy się z holem, który prowadzi do strefy wspólnej domu oraz do wydzielonego funkcjonalnie gabinetu. Salon i jadalnia zajmują jedną przestrzeń, do której przylega półotwarta kuchnia ze spiżarnią. Gabinet może pełnić rolę pokoju seniora, ze względu na bliskość łazienki z prysznicem. Na parterze przewidziano także pralnię/schowek.

Projekt posiada garaż z miejscem na jeden samochód.

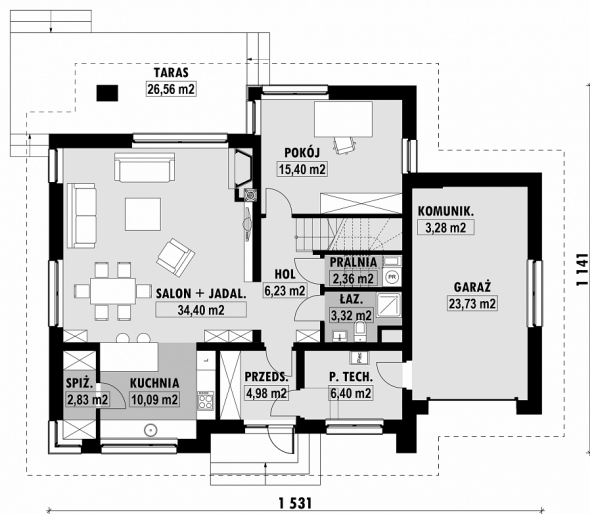
Wersja projektu z garażem dwustanowiskowym to E-209.

USYTUOWANIE NA DZIAŁCE



E-210L Dom dla rodziny wielopokoleniowej

RZUT PARTERU

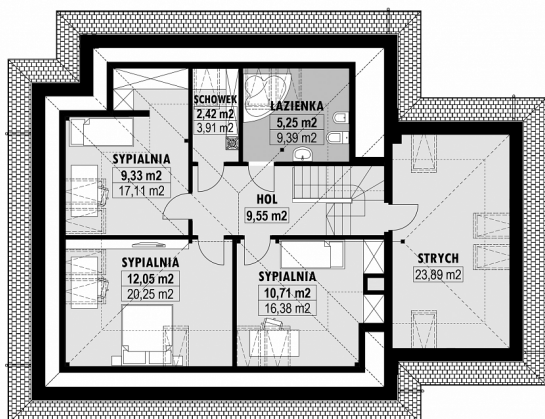


E-210-L PARTER

ELEWACJE



RZUT KONDYGNACJI +1



E-210-L PODDASZE

TECHNOLOGIA BUDOWY

Ściany	25cm ceramika + 18cm styropian*
Strop	wylewany żelbetowy*
Pokrycie dachowe	dachówka cementowa*
Ocieplenie posadzki na gruncie	20cm styropian
Ocieplenie dachu	25-30cm wełna mineralna drewniana*
Stołarka okienna	kamień, płytki klinkierowe lub drewno
Wykończenie zewnętrzne	gazowe, grzejniki* mechaniczna
Ogrzewanie	EP < 70 kWh/(rok*m ²)
Wentylacja	
Energooszczędność	