



Powierzchnia netto	245,3 m ²
Powierzchnia zabudowy	175,3 m ²
Strych	39,8 m ²
Kubatura	598,9 m ³
Wysokość budynku	8,2 m
Powierzchnia dachu	255,0 m ²
Kąt nachylenia dachu	37°
Minimalne wymiary działki	25,7 x 20,4 m
Stan surowy zamknięty	472 400 PLN
Instalacje wewnętrzne	122 400 PLN
Wykończenie	220 100 PLN
Koszt budowy	814 900 PLN
Koszt budowy sys. gospodarczym	650 900 PLN

OPIS

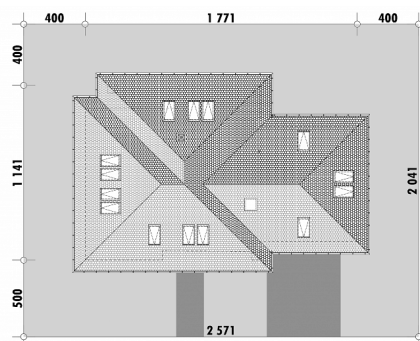
Projekt domu przeznaczony dla licznej rodziny, w którym przewidziane zostały cztery pokoje i strych. Sypialnie znajdują się na poddaszu. Towarzyszy im łazienka z wanną i dodatkowy schowek, mogący również pełnić rolę pralni.

Na parterze przedsiónek łączy się z holem, który prowadzi do strefy wspólnej domu oraz do wydzielonego funkcjonalnie gabinetu. Salon i jadalnia zajmują jedną przestrzeń, do której przylega półotwarta kuchnia ze spiżarnią. Gabinet może pełnić rolę pokoju seniora, ze względu na bliskość łazienki z prysznicem. Na parterze przewidziano także pralnię/schowek.

Projekt posiada garaż z miejscem na dwa samochody.

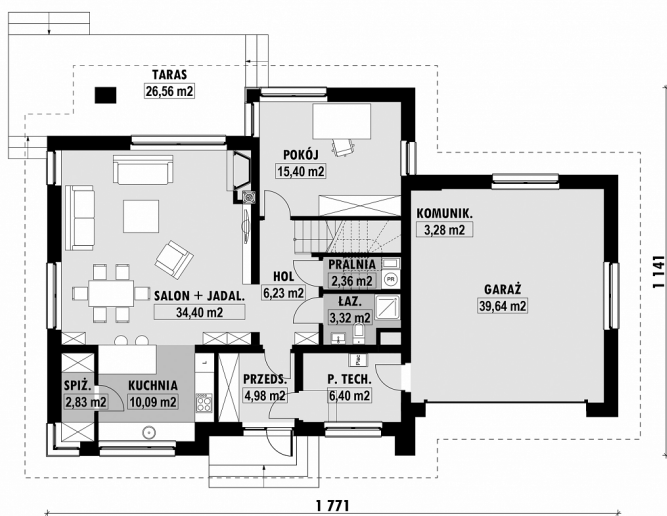
Wersja projektu z garażem jednostanowiskowym to E-210.

USYTUOWANIE NA DZIAŁCE



E-209L Dom dla dużej rodziny

RZUT PARTERU

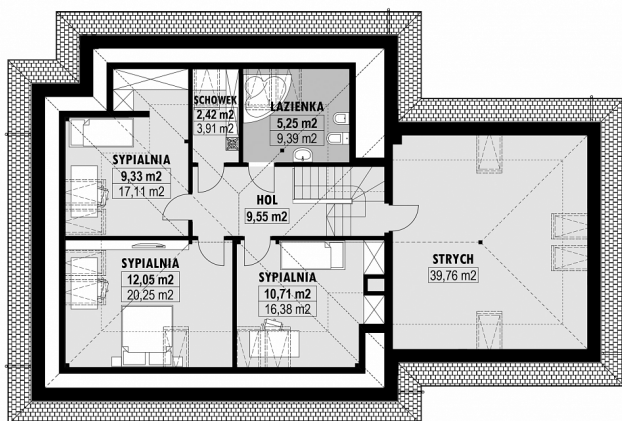


E-209-L PARTER

ELEWACJE



RZUT KONDYGNACJI +1



E-209-L PODDASZE

TECHNOLOGIA BUDOWY

Ściany

25cm ceramika + 18cm styropian*

Strop

wylewany żelbetowy*

Pokrycie dachowe

dachówka cementowa*

Ocieplenie posadzki na gruncie

20cm styropian

Ocieplenie dachu

25-30cm wełna mineralna drewniana*

Stołarka okienna

kamień, płytki klinkierowe

Wykończenie zewnętrzne

lub drewno

Ogrzewanie

gazowe, grzejniki*

Wentylacja

mechaniczna

Energooszczędność

EP < 70 kWh/(rok*m²)