



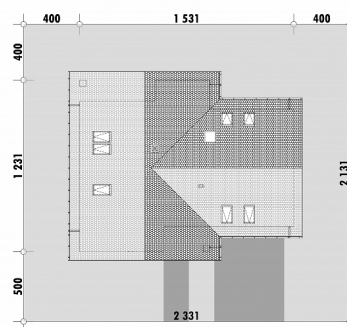
Powierzchnia netto	235,5 m <sup>2</sup>
Powierzchnia zabudowy	165,1 m <sup>2</sup>
Strych	0.00 m <sup>2</sup>
Kubatura	614,3 m <sup>3</sup>
Wysokość budynku	8,3 m
Powierzchnia dachu	256,0 m <sup>2</sup>
Kąt nachylenia dachu	40°
Minimalne wymiary działki	23,3 x 21,3 m
Stan surowy zamknięty	480 000 PLN
Instalacje wewnętrzne	109 700 PLN
Wykończenie	219 200 PLN
Koszt budowy	808 900 PLN
Koszt budowy sys. gospodarczym	679 400 PLN

## OPIS

Projekt zwartego domu z wbudowanym garażem na dwa samochody. Dom zaprojektowany został w formie prostej bryły przekrytej dwuspadowym dachem. Przedsiónek na parterze, który wyposażyc można w bardzo dużą szafę, prowadzi bezpośrednio do strefy dziennej. W jednej, dobrze doświetlonej przestrzeni, znajduje się kuchnia z barkiem, jadalnia oraz część wypoczynkowa. Niedaleko zlokalizowany jest gabinet oraz łazienka z prysznicem. Może to być wygodne rozwiązanie w przypadku potrzeby zorganizowania sypialni dla seniora. Centralnie umieszczona klatka schodowa łączy salon z częścią sypialną na poddaszu. Znajdują się tam cztery pokoje, z których jeden dostępny jest ze spocznika schodów. Jest przez to przestrzennie oddzielony od reszty i sprawdzi się jako sypialnia rodziców. Pokój ten dodatkowo ma możliwość zorganizowania własnej garderoby oraz łazienki. Do dyspozycji mieszkańców jest też duża łazienka z pełnym programem, a także odrębne pomieszczenie pralni.

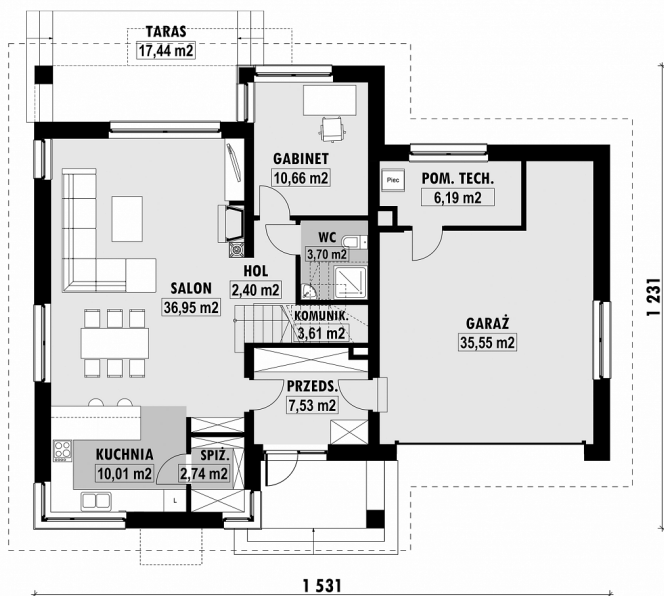
Projekt posiada wersję z jednostanowiskowym garażem [E-208](#).

## USYTUOWANIE NA DZIAŁCE



# E-207L Projekt domu z poddaszem

## RZUT PARTERU

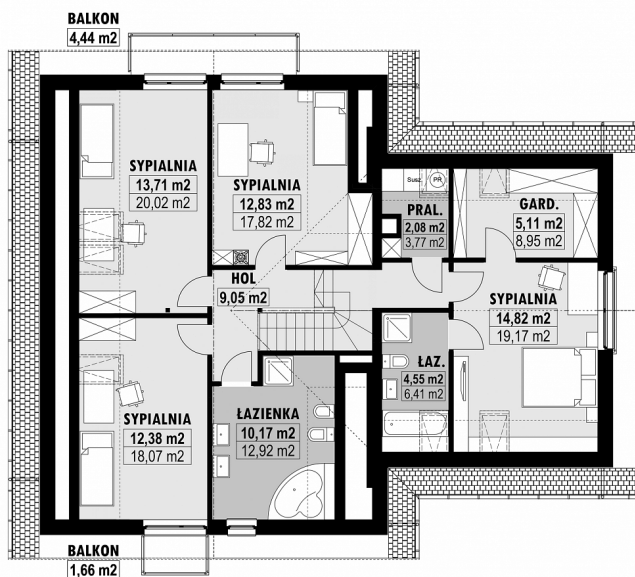


E-207-L PARTER

## ELEWACJE



## RZUT KONDYGNACJI +1



E-207-L PODDASZE

## TECHNOLOGIA BUDOWY

Ściany

25cm ceramika + 18cm styropian\*  
wylewany żelbetony\*  
dachówka cementowa\*  
20cm styropian

Strop

Pokrycie dachowe  
Ocieplenie posadzki na gruncie

Ocieplenie dachu

25-30cm wełna mineralna drewniana\*  
kamień, płytki klinkierowe lub drewno

Stołarka okienna

Wykończenie zewnętrzne

Ogrzewanie

Wentylacja

Energooszczędność

gazowe, grzejniki\*  
mechaniczna  
EP < 70 kWh/(rok\*m<sup>2</sup>)