

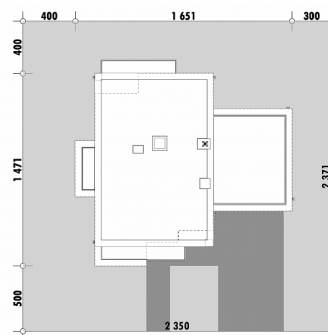


Powierzchnia netto	218,5 m ²
Powierzchnia zabudowy	178,1 m ²
Strych	0.00 m ²
Kubatura	601,6 m ³
Wysokość budynku	7,3 m
Powierzchnia dachu	145,0 m ²
Kąt nachylenia dachu	1°
Minimalne wymiary działki	23,5 x 23,7 m
Stan surowy zamknięty	426 900 PLN
Instalacje wewnętrzne	116 400 PLN
Wykończenie	268 200 PLN
Koszt budowy	811 500 PLN
Koszt budowy sys. gospodarczym	682 100 PLN

OPIS

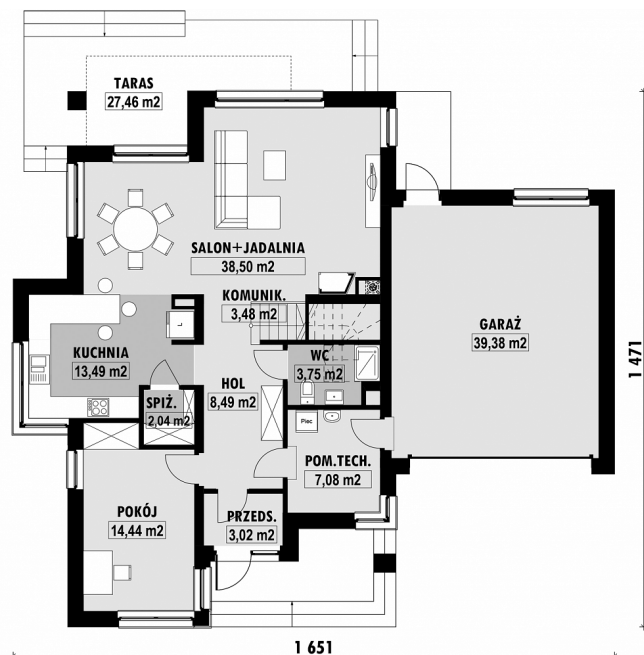
Projekt nowoczesnego domu piętrowego z płaskim dachem. Zestawienie brył tworzących budynek podkreślone jest zastosowaniem drewnianego wykończenia oraz zróżnicowanej kolorystyki tynku. Całość dopełniają elementy stalowe balustrad. Wspólne pomieszczenia na parterze zlokalizowane są od strony ogrodu. Prowadzi do nich szeroki hol, z którego dostępny jest także dodatkowy pokój na parterze. Zlokalizowany jest od od frontu i może pełnić rolę wygodnego gabinetu. Kuchnia połączona jest zarówno z jadalnią, jak i holą wejściową, co ułatwi np. wnoszenie zakupów. W skład piętra wchodzi trzy sypialnie. Z każdej z nich zostało umożliwione wyjście na taras. Na największy taras nad garażem przedostać się można ze wspólnego holu. Największa z sypialni posiada własną łazienkę i garderobę. Z holu dostępna jest również wspólna łazienka i zlokalizowana w odrębnym pomieszczeniu pralnia.

USYTUOWANIE NA DZIAŁCE



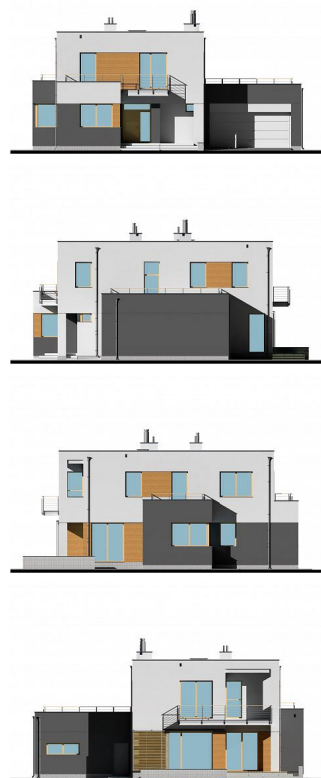
E-206L Dom z gabinetem od frontu

RZUT PARTERU

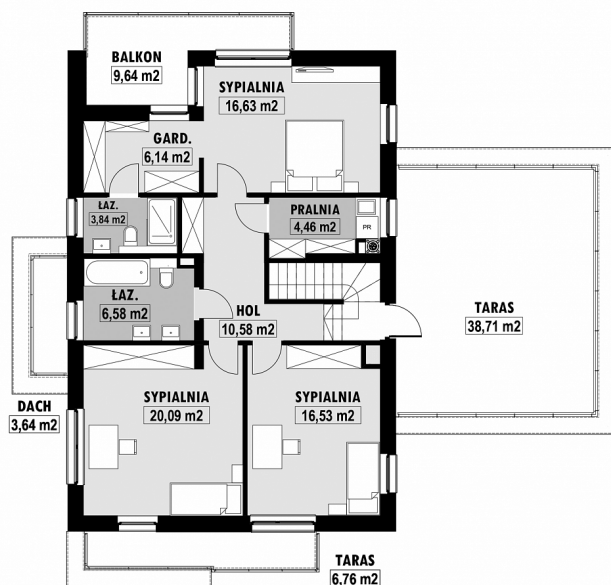


E-206-L PARTER

ELEWACJE



RZUT KONDYGNACJI +1



E-206-L PIĘTRO

TECHNOLOGIA BUDOWY

Ściany	25cm ceramika + 18cm styropian*
Strop	żelbetowy wylewany*
Pokrycie dachowe	papa
Ocieplenie posadzki na gruncie	20cm styropian
Ocieplenie dachu	25cm styropian drewniana*
Stołarka okienna	płytki klinkierowe lub drewno
Wykończenie zewnętrzne	gazowe, grzejniki*
Ogrzewanie	mechaniczna
Wentylacja	EP < 70 kWh/(rok*m²)
Energooszczędność	