



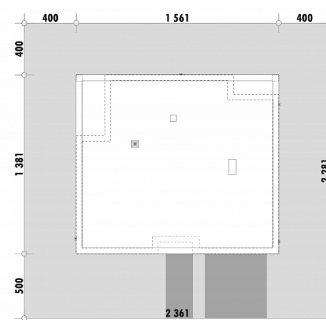
Powierzchnia netto	157,7 m ²
Powierzchnia zabudowy	215,6 m ²
Strych	0.00 m ²
Kubatura	455,8 m ³
Wysokość budynku	4,3 m
Powierzchnia dachu	190,0 m ²
Kąt nachylenia dachu	1°
Minimalne wymiary działki	23,6 x 22,8 m
Stan surowy zamknięty	388 900 PLN
Instalacje wewnętrzne	76 700 PLN
Wykończenie	202 300 PLN
Koszt budowy	667 900 PLN
Koszt budowy sys. gospodarczym	557 500 PLN

OPIS

Dom parterowy przekryty płaskim dachem, z tarasem umieszczonym od strony bocznej. Parter składa się z części dziennej i zacisznej strefy prywatnej z trzema sypialniami. Pokój dzienny jest dostępny bezpośrednio po wejściu do domu. Przylega do niego duża kuchnia, w której wygospodarowano miejsce na wygodną wyspę. Funkcjonalność kuchni podnosi spiżarnia. W pozostałej części domu znajdują się trzy sypialnie. Z największej z nich, przeznaczonej dla rodziców, można wyjść na główny taras. Główna sypialnia oddzielona jest od dwóch pozostałych pomieszczeniem łazienki, co podkreśla jej prywatność. Mniejsze sypialnie mają możliwość wyjścia na własny taras. Z korytarza dostępna jest mniejsza łazienka wyposażona w prysznic oraz pralnia. Projekt wyposażony jest w garaż dwustanowiskowy.

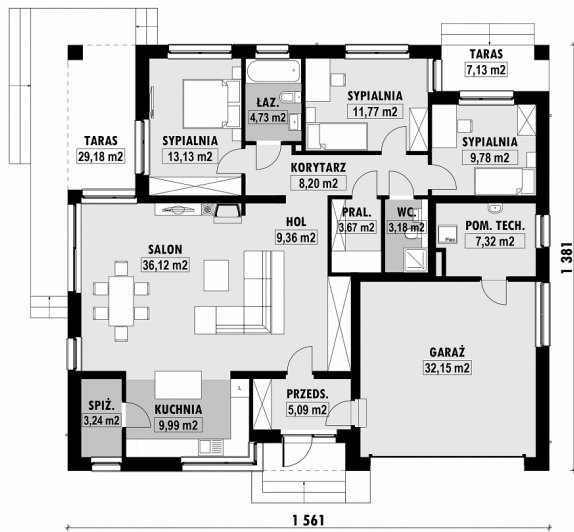
Projekt posiada powiększoną wersję: E-205a.

USYTUOWANIE NA DZIAŁCE



E-205L Dom parterowy z płaskim dachem

RZUT PARTERU



E-205-L PARTER

ELEWACJE



RZUT KONDYGNACJI +1



TECHNOLOGIA BUDOWY

Ściany	25cm ceramika + 18cm styropian*
Strop	żelbetowy wylewany*
Pokrycie dachowe	papa
Ocieplenie posadzki na gruncie	20cm styropian
Ocieplenie dachu	25cm styropian
Stolarka okienna	drewniana*
Wykończenie zewnętrzne	płytki klinkierowe lub drewno
Ogrzewanie	gazowe, grzejniki*
Wentylacja	mechaniczna
Energooszczędność	EP < 70 kWh/(rok*m ²)