

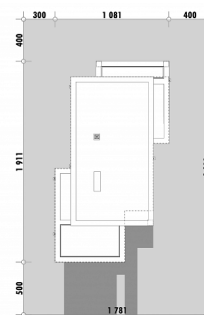


Powierzchnia netto	196,6 m <sup>2</sup>
Powierzchnia zabudowy	161,3 m <sup>2</sup>
Strych	0.00 m <sup>2</sup>
Kubatura	546,4 m <sup>3</sup>
Wysokość budynku	7,3 m
Powierzchnia dachu	105,0 m <sup>2</sup>
Kąt nachylenia dachu	1°
Minimalne wymiary działki	17,8 x 28,1 m
Stan surowy zamknięty	463 100 PLN
Instalacje wewnętrzne	100 600 PLN
Wykończenie	206 400 PLN
Koszt budowy	770 100 PLN
Koszt budowy sys. gospodarczym	634 700 PLN

## OPIS

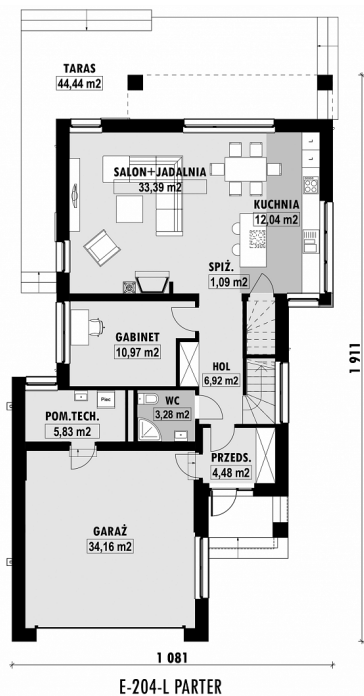
Projekt nowoczesnego domu z płaskim dachem, przeznaczony do lokalizacji na wąskich działkach. Strefa wspólna umieszczona na parterze, przesunięta jest w kierunku ogrodu a pomieszczenia techniczne i garaż oddzielają od uciążliwości ulicy. Równocześnie dzięki wysunięciu ściany kuchni, zapewniona jest możliwość spojrzenia w kierunku wjazdu na teren działki. Na parterze zlokalizowany jest dodatkowy pokój, mogący pełnić rolę gabinetu lub pracowni. Na piętrze znajdują się trzy sypialnie. Największa z nich, przeznaczona dla rodziców, ma własną garderobę i łazienkę oraz możliwość wyjścia na taras. Plan piętra uzupełnia wspólna łazienka z wanną i odrębne pomieszczenie pralni.

## USYTUOWANIE NA DZIAŁCE



# E-204L Nowoczesny dom piętrowy

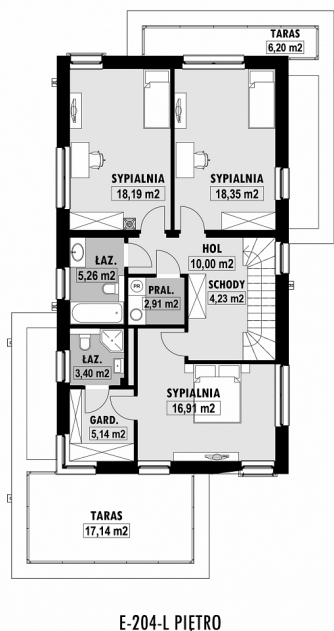
## RZUT PARTERU



## ELEWACJE



## RZUT KONDYGNACJI +1



## TECHNOLOGIA BUDOWY

Ściany	25cm ceramika + 18cm styropian*
Strop	żelbetowy wylewany*
Pokrycie dachowe	papa
Ocieplenie posadzki na gruncie	20cm styropian
Ocieplenie dachu	25cm styropian drewniana*
Stołarka okienna	płytki klinkierowe lub drewno
Wykończenie zewnętrzne	gazowe, grzejniki*
Ogrzewanie	mechaniczna
Wentylacja	EP < 70 kWh/(rok*m <sup>2</sup> )
Energooszczędność	