



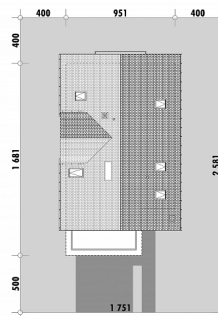
Powierzchnia netto	207,6 m ²
Powierzchnia zabudowy	151,2 m ²
Strych	0,00 m ²
Kubatura	545,0 m ³
Wysokość budynku	8,6 m
Powierzchnia dachu	210,0 m ²
Kąt nachylenia dachu	40°
Minimalne wymiary działki	17,5 x 25,8 m
Stan surowy zamknięty	418 900 PLN
Instalacje wewnętrzne	108 700 PLN
Wykończenie	195 500 PLN
Koszt budowy	723 100 PLN
Koszt budowy sys. gospodarczym	577 300 PLN

OPIS

Projekt wygodnego domu przeznaczony na wąskiej działce. Prosta bryła przekryta jest dwuspadowym dachem i urozmaiconą lukarną. Na parterze przed lico wsunięta jest bryła garażu, będąca podstawą dla tarasu. Dyskretnie cofnięte wejście do domu prowadzi do przedsionka i holu. Dalej można przedostać się do gabinetu, bądź do wspólnej strefy dziennej. Składa się ona z salonu, jadalni i kuchni zajmujących jedną przestrzeń. Salon połączony jest z tarasem. Warto zwrócić uwagę na praktyczne pomieszczenie spiżarni oraz dostępny z garażu schowek pod schodami. Na poddaszu znajdują się trzy sypialnie. Jedna z nich przeznaczona jest dla rodziców i dostępna jest ze spocznika schodów, co oddziela ją funkcjonalnie od przestrzeni dla dzieci. Każda z sypialni posiada wyjście na taras lub balkon. Sypialnia dedykowana rodzicom wyposażona jest w łazienkę i garderobę. Przy klatce schodowej usytuowane jest funkcjonalne pomieszczenie gospodarcze z pralnią. W miejscu lukarny znajduje się duża łazienka z wanną i prysznicem.

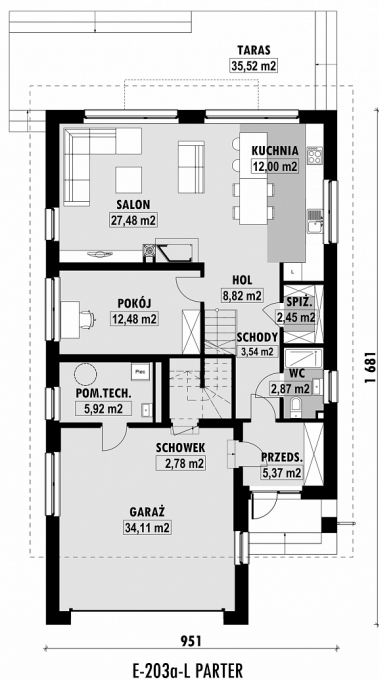
Projekt jest pomniejszoną wersją projektu E-203.

USYTUOWANIE NA DZIAŁCE



E-203aL Dom dwuspadowy na wąskiej działki

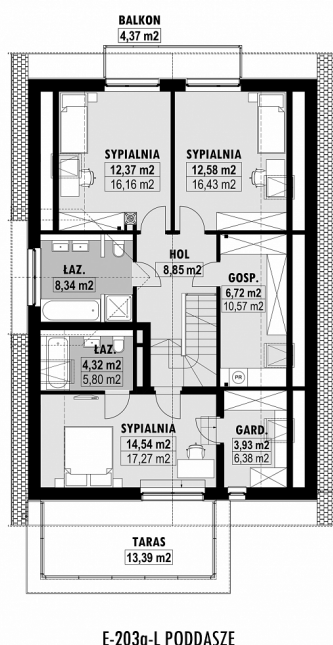
RZUT PARTERU



ELEWACJE



RZUT KONDYGNACJI +1



TECHNOLOGIA BUDOWY

Ściany	25cm ceramika + 18cm styropian*
Strop	wylewany żelbetony*
Pokrycie dachowe	dachówka cementowa*
Ocieplenie posadzki na gruncie	20cm styropian
Ocieplenie dachu	25-30cm wełna mineralna drewniana*
Stolarka okienna	kamień, płytki klinkierowe lub drewno
Wykończenie zewnętrzne	gazowe, grzejniki*
Ogrzewanie	mechaniczna
Wentylacja	EP < 70 kWh/(rok*m ²)
Energooszczędność	