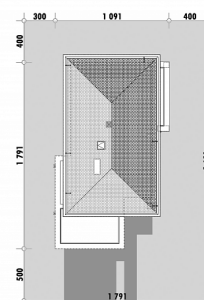




Powierzchnia netto	192,7 m ²
Powierzchnia zabudowy	154,4 m ²
Strych	0.00 m ²
Kubatura	539,5 m ³
Wysokość budynku	8,5 m
Powierzchnia dachu	140,0 m ²
Kąt nachylenia dachu	22°
Minimalne wymiary działki	17,9 x 26,9 m
Stan surowy zamknięty	457 500 PLN
Instalacje wewnętrzne	99 100 PLN
Wykończenie	203 500 PLN
Koszt budowy	760 100 PLN
Koszt budowy sys. gospodarczym	626 800 PLN

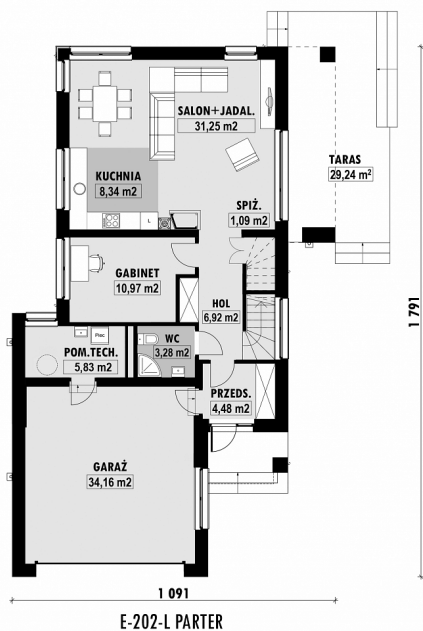
OPIS

Projekt domu piętrowego przeznaczony do realizacji na wąskich działkach. Możliwa jest lokalizacja domu na działkach z wjazdem od południa. Od strony frontowej zaprojektowany został wysunięty garaż na dwa samochody. Jego strop pełni funkcję tarasu dla sypialni rodziców. Z biegnącego wzdłuż klatki schodowej holu dostępny jest gabinet, mogący także pełnić funkcję pokoju dla osoby starszej. Strefa dzienna składa się z umieszczonych w jednej przestrzeni salonu, kuchni i jadalni. Dzięki oknom w trzech ścianach zewnętrznych, ta część domu jest bardzo dobrze doświetlona. Na piętrze znajdują się dwie duże sypialnie dziecięce i sypialnia rodziców posiadająca własną łazienkę i garderobę. Do wspólnego użytku przeznaczona jest pralnia i łazienka.

USYTUOWANIE NA DZIAŁCE

E-202L Z wjazdem od południa

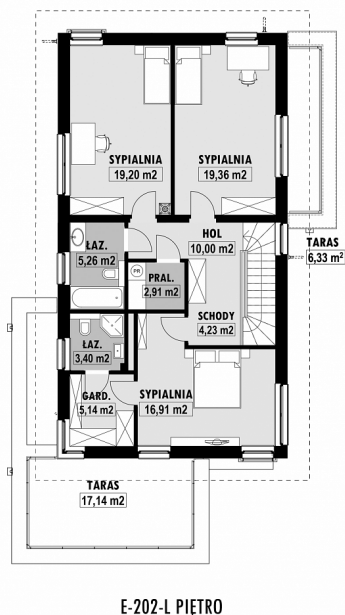
RZUT PARTERU



ELEWACJE



RZUT KONDYGNACJI +1



TECHNOLOGIA BUDOWY

Ściany	25cm ceramika + 18cm styropian*
Strop	wylewany żelbetowy*
Pokrycie dachowe	dachówka cementowa*
Ocieplenie posadzki na gruncie	20cm styropian
Ocieplenie dachu	25-30cm wełna mineralna drewniana*
Stolarka okienna	kamień, płytki klinkierowe lub drewno
Wykończenie zewnętrzne	gazowe, grzejniki*
Ogrzewanie	mechaniczna
Wentylacja	EP < 70 kWh/(rok*m²)
Energooszczędność	