

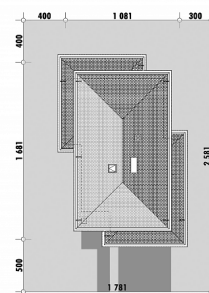


Powierzchnia netto	181,8 m ²
Powierzchnia zabudowy	149,8 m ²
Strych	0,00 m ²
Kubatura	511,3 m ³
Wysokość budynku	8,5 m
Powierzchnia dachu	197,0 m ²
Kąt nachylenia dachu	22°
Minimalne wymiary działki	17,8 x 25,8 m
Stan surowy zamknięty	430 000 PLN
Instalacje wewnętrzne	93 500 PLN
Wykończenie	191 500 PLN
Koszt budowy	715 000 PLN
Koszt budowy sys. gospodarczym	589 700 PLN

OPIS

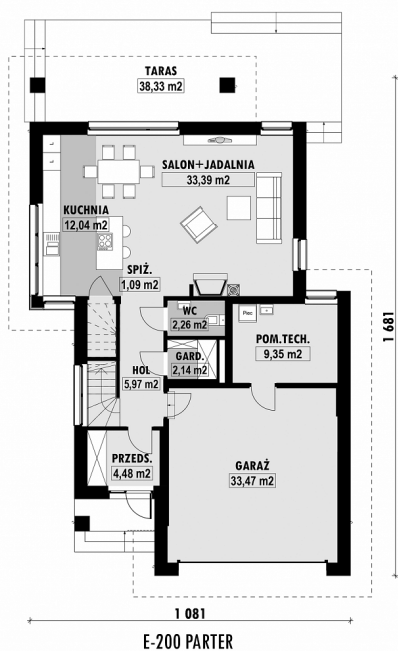
Projekt domu piętrowego przeznaczony do realizacji na wąskich działkach. Od strony frontowej (północnej) zaprojektowany został wysunięty garaż na dwa samochody. Połączony jest on z dużym pomieszczeniem technicznym. Biegący wzdłuż klatki schodowej hol prowadzi bezpośrednio do strefy dziennej. Składa się ona z kuchni, jadalni i salonu. Jest to dobrze doświetlona wspólna przestrzeń, gdzie okna zaprojektowane są ze wszystkich stron domu. Na piętrze znajdują się dwie duże sypialnie dziecięce i sypialnia rodziców posiadająca własną łazienkę. Do wspólnego użytku przeznaczona jest pralnia i łazienka.

USYTUOWANIE NA DZIAŁCE

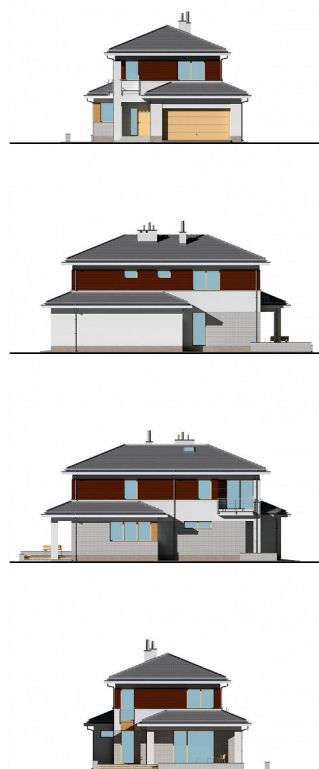


E-200 Mały dom piętrowy na wąską działkę

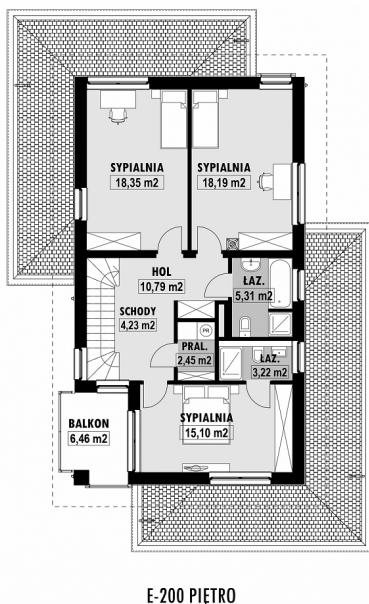
RZUT PARTERU



ELEWACJE



RZUT KONDYGNACJI +1



TECHNOLOGIA BUDOWY

Ściany	25cm ceramika + 18cm styropian*
Strop	wylewany żelbetowy*
Pokrycie dachowe	dachówka cementowa*
Ocieplenie posadzki na gruncie	20cm styropian
Ocieplenie dachu	25-30cm wełna mineralna drewniana*
Stołarka okienna	kamień, płytki klinkierowe lub drewno
Wykończenie zewnętrzne	gazowe, grzejniki*
Ogrzewanie	mechaniczna
Wentylacja	EP < 70 kWh/(rok*m ²)
Energooszczędność	

E-DOMY.PL Sp. z o.o.

ul. Powsińska 75 lok. 82, 02-903 Warszawa
biuro@e-domy.pl, <https://www.e-domy.pl>

ZAMÓW PROJEKT

22 371 53 04 // 881 230 230

