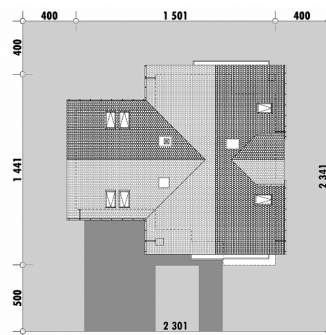


**OPIS**

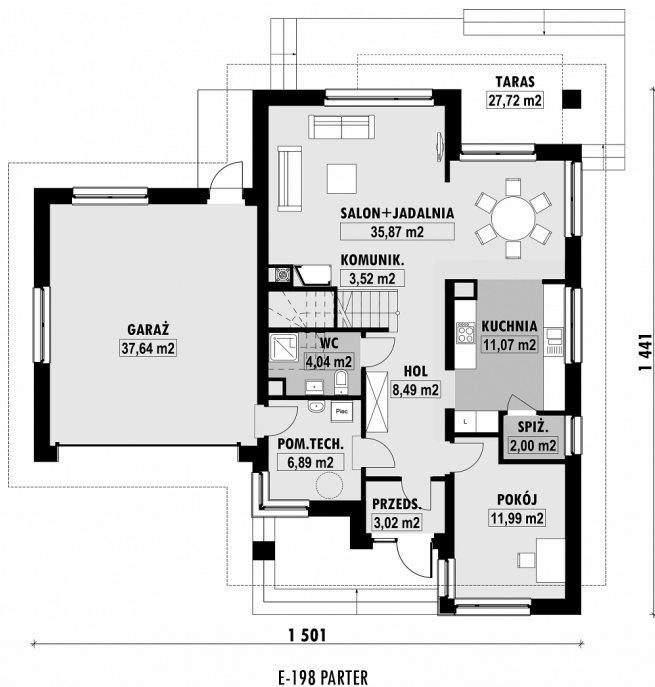
Projekt domu przekrytego dwuspadowym dachem. Dom poza trzema sypialniami wyposażony jest w dwa dodatkowe pokoje. Na parterze jest to zlokalizowany od frontu gabinet, zaś na poddaszu przestronne pomieszczenie rekreacyjne. Wygodna, wyposażona w spiżarnię kuchnia jest odrębnym pomieszczeniem. Ze strefą dzienną połączona jest za pomocą jadalni. Pod górnym biegiem schodów zlokalizowana została łazienka wyposażona w prysznic. Na poddaszu znajdują się, wspomniane już, trzy sypialnie. Jedna z nich, przeznaczona dla rodziców, posiada niewielką garderobę oraz łazienkę. Dla wszystkich mieszkańców dostępna jest łazienka z wanną i dużym oknem. Dom wyposażony jest w garaż z dwoma miejscami postojowymi.

Powierzchnia netto	245,6 m ²
Powierzchnia zabudowy	167,2 m ²
Strych	0.00 m ²
Kubatura	651,8 m ³
Wysokość budynku	8,5 m
Powierzchnia dachu	250,0 m ²
Kąt nachylenia dachu	38°
Minimalne wymiary działki	23,0 x 23,4 m
Stan surowy zamknięty	478 300 PLN
Instalacje wewnętrzne	113 600 PLN
Wykończenie	259 800 PLN
Koszt budowy	851 700 PLN
Koszt budowy sys. gospodarczym	717 700 PLN

USYTUOWANIE NA DZIAŁCE

E-198 Dom z pokojem od frontu

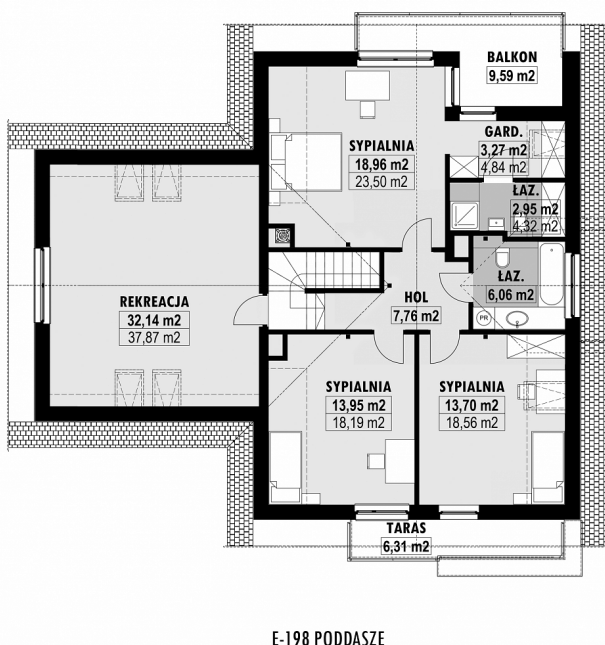
RZUT PARTERU



ELEWACJE



RZUT KONDYGNACJI +1



TECHNOLOGIA BUDOWY

Ściany

25cm ceramika + 18cm styropian*
wylewany żelbetowy*
dachówka cementowa*
20cm styropian

Strop

Pokrycie dachowe
Ocieplenie posadzki na gruncie
Ocieplenie dachu

25-30cm wełna mineralna
drewniana*
kamień, płytki
klinkierowe lub drewno
gazowe, grzejniki*
grawitacyjna
EP < 70 kWh/(rok*m²)

Stalarka okienna

Wykończenie zewnętrzne

Ogrzewanie

Wentylacja
Energoszczędność