

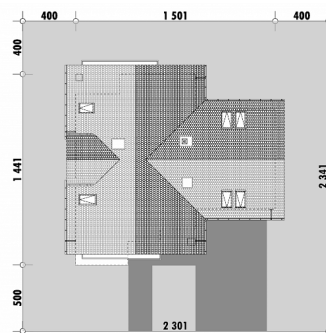


Powierzchnia netto	245,6 m ²
Powierzchnia zabudowy	167,2 m ²
Strych	0.00 m ²
Kubatura	651,8 m ³
Wysokość budynku	8,5 m
Powierzchnia dachu	250,0 m ²
Kąt nachylenia dachu	38°
Minimalne wymiary działki	23,0 x 23,4 m
Stan surowy zamknięty	478 300 PLN
Instalacje wewnętrzne	113 600 PLN
Wykończenie	259 800 PLN
Koszt budowy	851 700 PLN
Koszt budowy sys. gospodarczym	717 700 PLN

OPIS

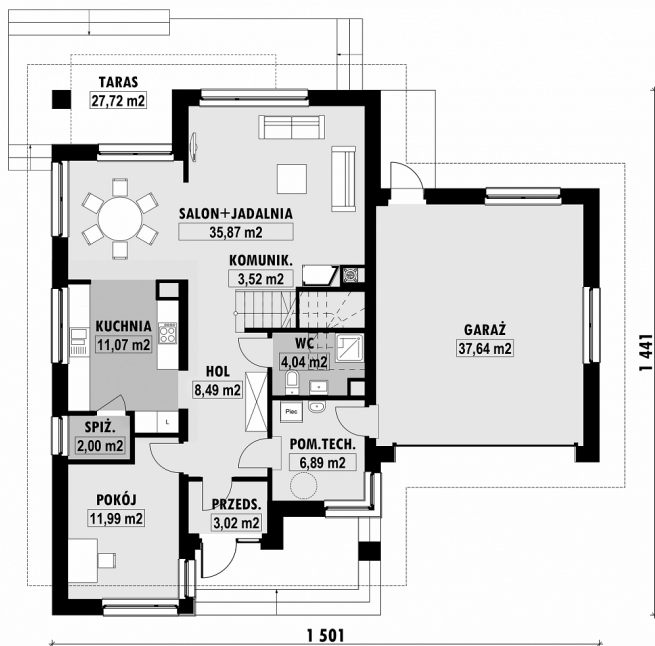
Projekt domu przekrytego dwuspadowym dachem. Dom poza trzema sypialniami wyposażony jest w dwa dodatkowe pokoje. Na parterze jest to zlokalizowany od frontu gabinet, zaś na poddaszu przestronne pomieszczenie rekreacyjne. Wygodna, wyposażona w spiżarnię kuchnia jest odrębnym pomieszczeniem. Ze strefą dzienną połączona jest za pomocą jadalni. Pod górnym biegiem schodów zlokalizowana została łazienka wyposażona w prysznic. Na poddaszu znajdują się, wspomniane już, trzy sypialnie. Jedna z nich, przeznaczona dla rodziców, posiada niewielką garderobę oraz łazienkę. Dla wszystkich mieszkańców dostępna jest łazienka z wanną i dużym oknem. Dom wyposażony jest w garaż z dwoma miejscami postojowymi.

USYTUOWANIE NA DZIAŁCE



E-198L Dom z pokojem od frontu

RZUT PARTERU

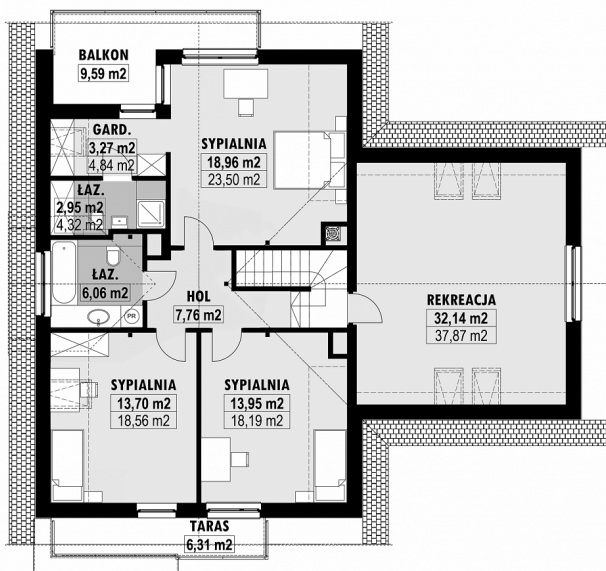


E-198-L PARTER

ELEWACJE



RZUT KONDYGNACJI +1



E-198-L PODDASZE

TECHNOLOGIA BUDOWY

Ściany

25cm ceramika + 18cm styropian* wylewany żelbetowy* dachówka cementowa* 20cm styropian

Strop

Pokrycie dachowe
Ocieplenie posadzki na gruncie
Ocieplenie dachu

25-30cm wełna mineralna drewniana* kamień, płytki klinkierowe lub drewno gazowe, grzejniki* grawitacyjna EP < 70 kWh/(rok*m²)

Stolarka okienna

Wykończenie zewnętrzne

Ogrzewanie

Wentylacja
Energoszczędność