

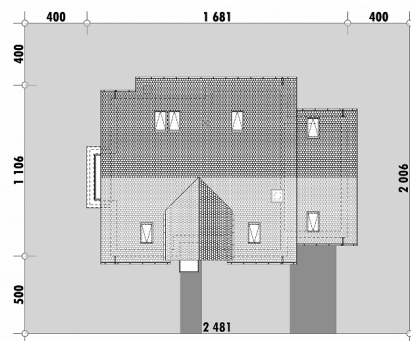


Powierzchnia netto	221,7 m ²
Powierzchnia zabudowy	160,5 m ²
Strych	0.00 m ²
Kubatura	577,0 m ³
Wysokość budynku	8,3 m
Powierzchnia dachu	230,0 m ²
Kąt nachylenia dachu	37°
Minimalne wymiary działki	24,8 x 20,1 m
Stan surowy zamknięty	453 400 PLN
Instalacje wewnętrzne	103 700 PLN
Wykończenie	207 000 PLN
Koszt budowy	764 100 PLN
Koszt budowy sys. gospodarczym	641 100 PLN

OPIS

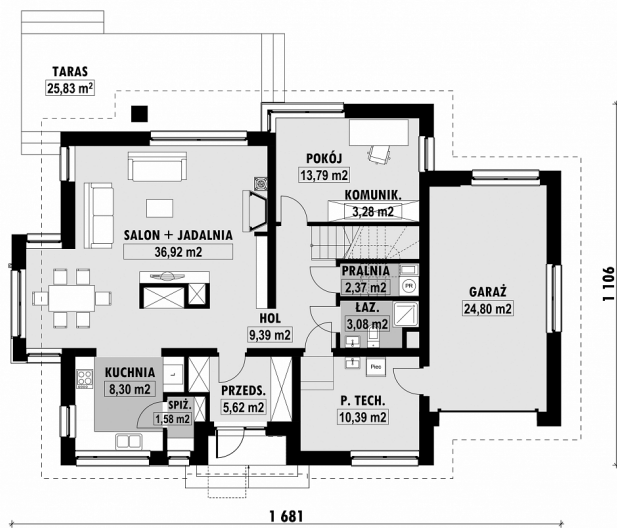
Projekt domu o tradycyjnej bryle, w którym oś części mieszkalnej podkreślona została lukarną. Dom wyposażony jest w jednostanowiskowy garaż. Z przedwioska dostajemy się bezpośrednio w rejon strefy dziennej, z salonem, jadalnią w wykuszu i kuchnią. Kuchnia została nieznacznie wycofana z głównej przestrzeni. Odrębny korytarz prowadzi do zacisznego pokoju na parterze. Towarzyszy mu łazienka z prysznicem oraz mieszcząca się pod schodami pralnia. Poddasze podzielone jest na część przeznaczoną dla dzieci i część dla rodziców. Do dyspozycji rodziców jest duża sypialnia dostępna ze spocznika schodów. Wyposażona jest ona w garderobę. Każda z dwóch sypialni dziecięcych posiada własny balkon oraz niewielką garderobę. Na poddaszu znajduje się również wygodna łazienka i ogólnie dostępny schowek.

USYTUOWANIE NA DZIAŁCE



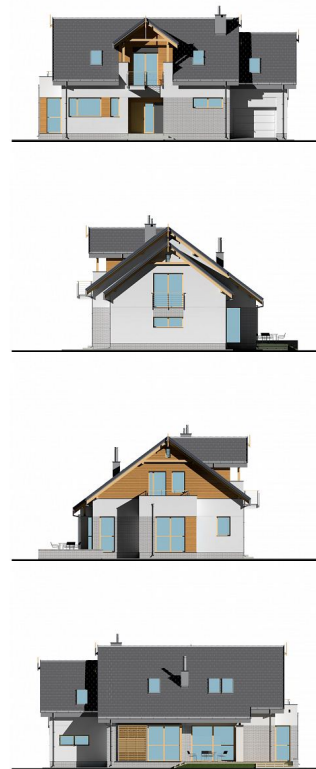
E-197L Dom dwuspadowy z lukarną

RZUT PARTERU

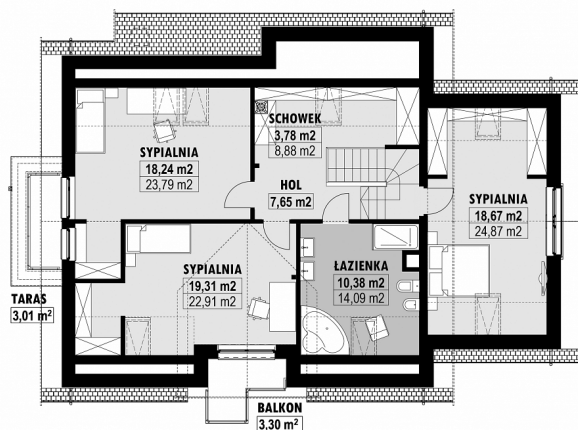


E-197-L PARTER

ELEWACJE



RZUT KONDYGNACJI +1



E-197-L PODDASZE

TECHNOLOGIA BUDOWY

Ściany

25cm ceramika + 18cm styropian*

Strop

wylewany żelbetony*

Pokrycie dachowe

dachówka cementowa*

Ocieplenie posadzki na gruncie

20cm styropian

Ocieplenie dachu

25-30cm wełna mineralna

Stolarka okienna

drewniana*

Wykończenie zewnętrzne

kamień, płytki klinkierowe

lub drewno

Ogrzewanie

gazowe, grzejniki*

Wentylacja

mechaniczna

Energooszczędność

EP < 70 kWh/(rok*m²)