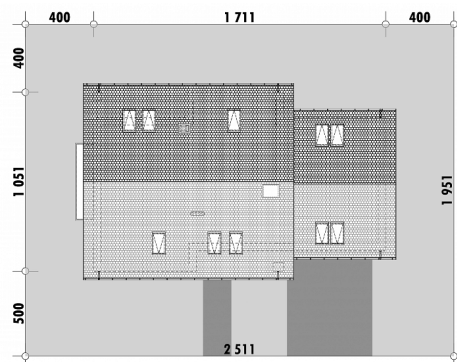


**OPIS**

Projekt domu o prostej bryle przekrytej dwuspadowym dachem. Część wspólna parteru składa się z salonu z wydzieloną przestrzenią na stół oraz kuchni ze spiżarnią. Z holu dostępny jest pokój, który może pełnić rolę gabinetu. Dzięki zlokalizowanej tuż obok łazience, pokój ten może być wygodny dla mieszkającej w domu osoby starszej. Na piętrze znajdują się cztery sypialnie. Dwie z nich, umieszczone nad garażem posiadają aneksy z garderobami. Pozostałą powierzchnię piętra zajmuje łazienka oraz praktyczne pomieszczenia pomocnicze: wspólna garderoba i pralnia. Dom wyposażony jest w garaż dwustanowiskowy.

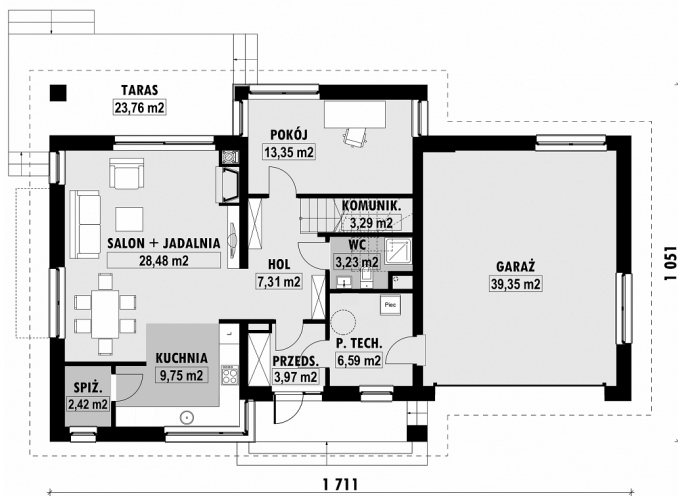
Projekt jest powiększoną wersją projektu E-193.

Powierzchnia netto	231,8 m ²
Powierzchnia zabudowy	163,6 m ²
Strych	0,00 m ²
Kubatura	576,0 m ³
Wysokość budynku	8,4 m
Powierzchnia dachu	240,0 m ²
Kąt nachylenia dachu	38°
Minimalne wymiary działki	25,1 x 19,5 m
Stan surowy zamknięty	472 800 PLN
Instalacje wewnętrzne	107 800 PLN
Wykończenie	215 500 PLN
Koszt budowy	796 100 PLN
Koszt budowy sys. gospodarczym	668 200 PLN

USYTUOWANIE NA DZIAŁCE

E-195L Prosty dom komfortowy

RZUT PARTERU

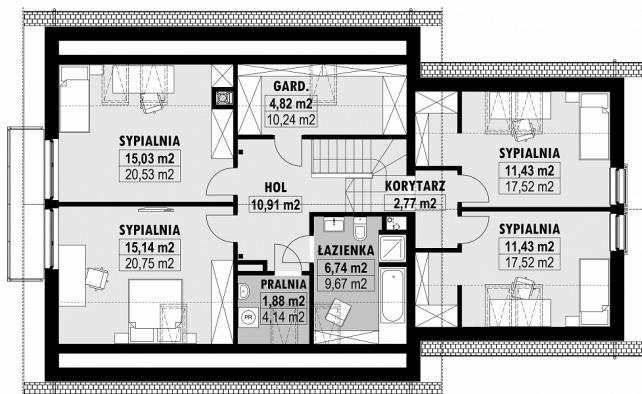


E-195-L PARTER

ELEWACJE



RZUT KONDYGNACJI +1



E-195-L PODDASZE

TECHNOLOGIA BUDOWY

Ściany	25cm ceramika + 18cm styropian*
Strop	wylewany żelbetowy*
Pokrycie dachowe	dachówka cementowa*
Ocieplenie posadzki na gruncie	20cm styropian
Ocieplenie dachu	25-30cm wełna mineralna
Stolarka okienna	drewniana*
Wykończenie zewnętrzne	kamień, płytki klinkierowe lub drewno
Ogrzewanie	gazowe, grzejniki*
Wentylacja	grawitacyjna
Energooszczędność	EP < 70 kWh/(rok*m ²)