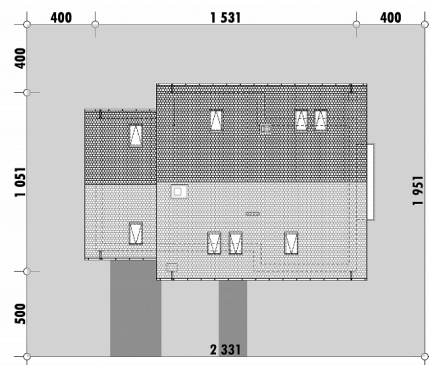


**OPIS**

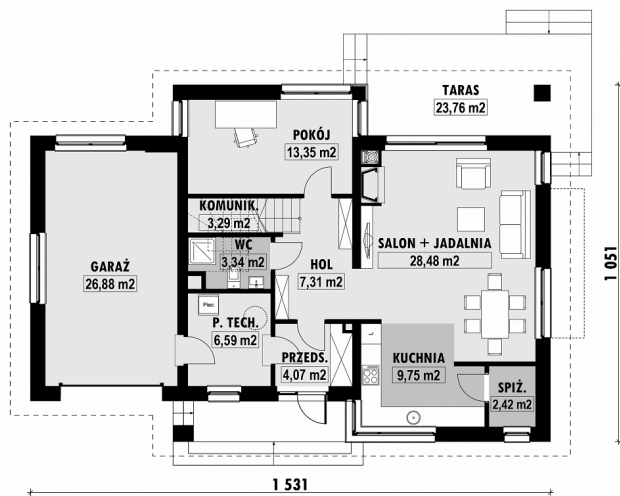
Projekt domu o prostej bryle przekrytej dwuspadowym dachem. Część wspólna parteru składa się z salonu z wydzieloną przestrzenią na stół oraz kuchni ze spiżarnią. Z holu dostępny jest pokój, który może pełnić rolę gabinetu. Dzięki zlokalizowanej tuż obok łazience, pokój ten może być wygodny dla mieszkającej w domu osoby starszej. Na piętrze znajdują się trzy sypialnie. Pozostałą powierzchnię piętra zajmuje łazienka oraz praktyczne pomieszczenia pomocnicze: garderoba i pralnia. Dom wyposażony jest w garaż jedno stanowiskowy.

**USYTUOWANIE NA DZIAŁCE**

Powierzchnia netto	208,9 m <sup>2</sup>
Powierzchnia zabudowy	149,6 m <sup>2</sup>
Strych	0.00 m <sup>2</sup>
Kubatura	515,4 m <sup>3</sup>
Wysokość budynku	8,4 m
Powierzchnia dachu	220,0 m <sup>2</sup>
Kąt nachylenia dachu	38°
Minimalne wymiary działki	23,3 x 19,5 m
Stan surowy zamknięty	425 600 PLN
Instalacje wewnętrzne	97 400 PLN
Wykończenie	194 000 PLN
Koszt budowy	717 000 PLN
Koszt budowy sys. gospodarczym	601 100 PLN

# E-193 Prosty dom dwuspadowy

## RZUT PARTERU

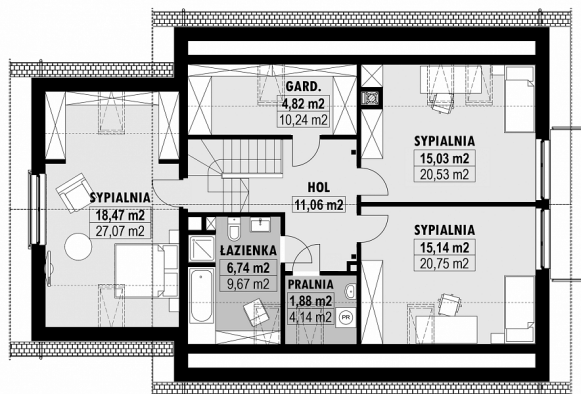


E-193 PARTER

## ELEWACJE



## RZUT KONDYGNACJI +1



E-193 PODDASZE

## TECHNOLOGIA BUDOWY

Ściany	25cm ceramika + 18cm styropian*
Strop	wylewany żelbetony*
Pokrycie dachowe	dachówka cementowa*
Ocieplenie posadzki na gruncie	20cm styropian
Ocieplenie dachu	25-30cm wełna mineralna drewniana*
Stolarstwo okienne	kamień, płytki klinkierowe lub drewno
Wykończenie zewnętrzne	gazowe, grzejniki* mechaniczna
Ogrzewanie	EP < 70 kWh/(rok*m²)
Wentylacja	
Energooszczędność	
WT2021	