

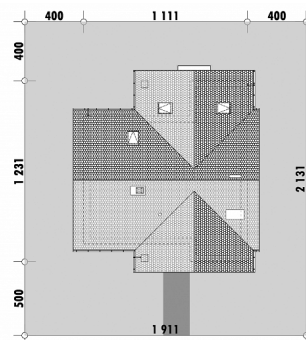


Powierzchnia netto	161,6 m <sup>2</sup>
Powierzchnia zabudowy	122,7 m <sup>2</sup>
Strych	0.00 m <sup>2</sup>
Kubatura	413,7 m <sup>3</sup>
Wysokość budynku	8,0 m
Powierzchnia dachu	200,0 m <sup>2</sup>
Kąt nachylenia dachu	40°
Minimalne wymiary działki	19,1 x 21,3 m
Stan surowy zamknięty	365 000 PLN
Instalacje wewnętrzne	83 600 PLN
Wykończenie	166 800 PLN
Koszt budowy	615 400 PLN
Koszt budowy sys. gospodarczym	516 000 PLN

## OPIS

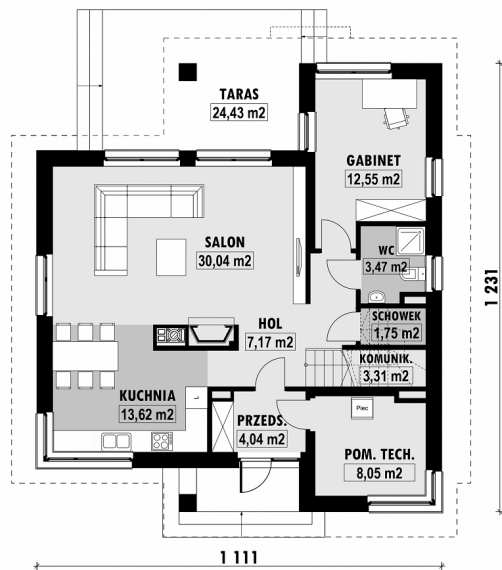
Projekt niewielkiego domu z dwuspadowym dachem. Przestrzeń dzienna zorganizowana jest wokół centralnie umieszczonego kominka. W jej skład wchodzi salon oraz kuchnia z wydzielonym miejscem na duży stół. Część parteru przeznaczona jest na pokój z funkcjonalnie przyporządkowaną łazienką, który może pełnić rolę pokoju seniora, bądź być wygodnym gabinetem. Piętro składa się z dwóch pokoi, odrębnej wspólnej garderoby, pralni oraz rozbudowanej, wygodnej łazienki. Projekt nie przewiduje garażu wbudowanego.

## USYTUOWANIE NA DZIAŁCE



# E-192L Mały dom bez garażu

## RZUT PARTERU

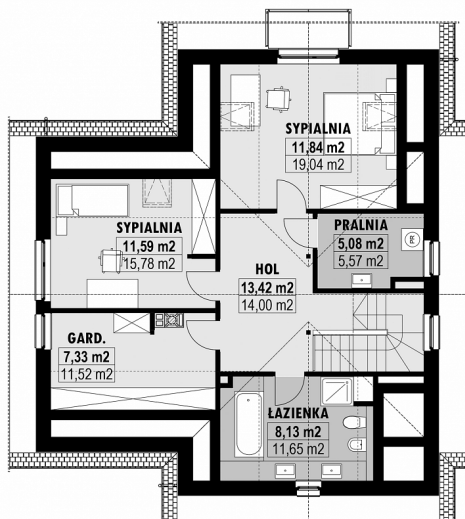


E-192-L PARTER

## ELEWACJE



## RZUT KONDYGNACJI +1



E-192-L PODDASZE

## TECHNOLOGIA BUDOWY

Ściany	<b>25cm ceramika + 18cm styropian*</b>
Strop	<b>wylewany żelbetowy*</b>
Pokrycie dachowe	<b>dachówka cementowa*</b>
Ocieplenie posadzki na gruncie	<b>20cm styropian</b>
Ocieplenie dachu	<b>25-30cm wełna mineralna drewniana*</b>
Stolarka okienna	<b>kamień, płytki</b>
Wykończenie zewnętrzne	<b>klinkierowe lub drewno gazowe, grzejniki*</b>
Ogrzewanie	<b>grawitacyjna</b>
Wentylacja	<b>EP &lt; 70 kWh/(rok*m²)</b>
Energooszczędność	