

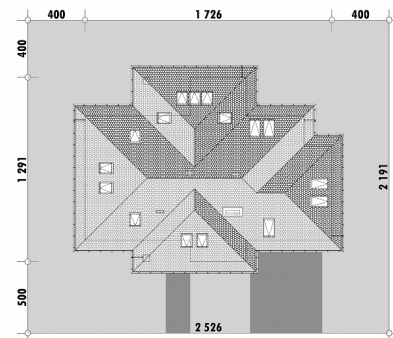


Powierzchnia netto	238,9 m ²
Powierzchnia zabudowy	176,5 m ²
Strych	0.00 m ²
Kubatura	582,8 m ³
Wysokość budynku	8,0 m
Powierzchnia dachu	275,0 m ²
Kąt nachylenia dachu	40°
Minimalne wymiary działki	25,3 x 21,9 m
Stan surowy zamknięty	489 000 PLN
Instalacje wewnętrzne	106 300 PLN
Wykończenie	222 400 PLN
Koszt budowy	817 700 PLN
Koszt budowy sys. gospodarczym	696 600 PLN

OPIS

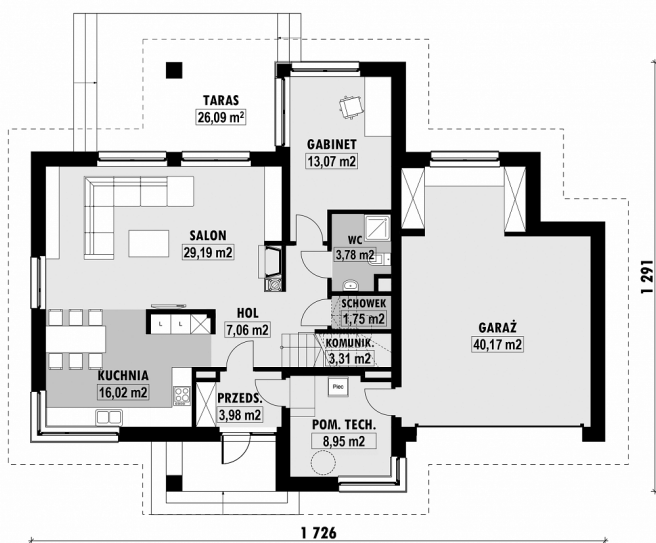
Tradycyjny dom z czterospadowym dachem, wersja projektu E-190 posiadająca dwustanowiskowy garaż. Strefa dzienna parteru składa się z salonu i kuchni z jadalnią. Funkcjonalnie wydzielony został gabinet, którego wyjść można na wspólny taras. Pod schodami zaprojektowany został praktyczny schowek. Poddasze składa się z dwóch sypialni i pomieszczenia do rekreacji. Ze wspólnego holu dostępna jest łazienka. Sypialnia nad garażem posiada własną łazienkę oraz garderobę. Garaż z dwoma miejscami postojowymi, powiększony został o warsztat/magazyn.

USYTUOWANIE NA DZIAŁCE



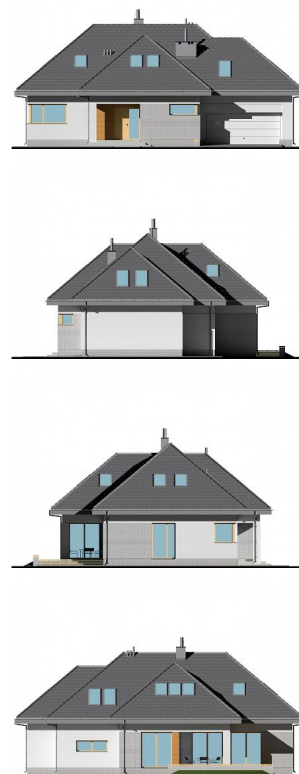
E-189L Tradycyjny dom z dużym garażem

RZUT PARTERU

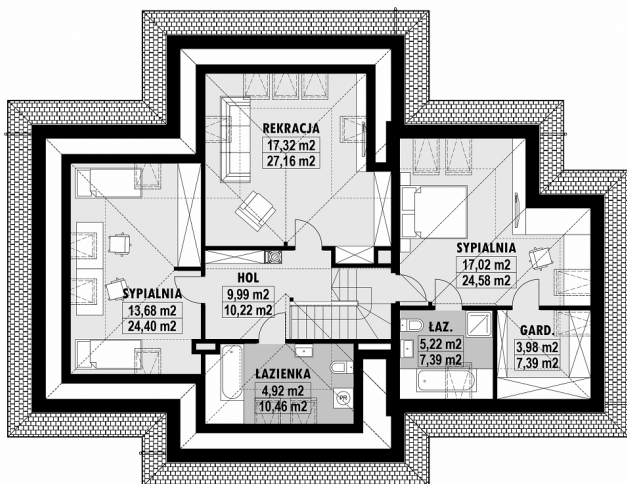


E-189-L PARTER

ELEWACJE



RZUT KONDYGNACJI +1



E-189-L PODDASZE

TECHNOLOGIA BUDOWY

Ściany	25cm ceramika + 18cm styropian*
Strop	wylewany żelbetowy*
Pokrycie dachowe	dachówka cementowa*
Ocieplenie posadzki na gruncie	20cm styropian
Ocieplenie dachu	25-30cm wełna mineralna drewniana*
Stolarka okienna	kamień, płytki klinkierowe lub drewno gazowe, grzejniki*
Wykończenie zewnętrzne	grawitacyjna
Ogrzewanie	EP < 70 kWh/(rok*m²)
Wentylacja	
Energooszczędność	