



Powierzchnia netto	183,5 m <sup>2</sup>
Powierzchnia zabudowy	139,0 m <sup>2</sup>
Strych	0,00 m <sup>2</sup>
Kubatura	461,6 m <sup>3</sup>
Wysokość budynku	8,0 m
Powierzchnia dachu	220,0 m <sup>2</sup>
Kąt nachylenia dachu	35°
Minimalne wymiary działki	20,0 x 21,6 m
Stan surowy zamknięty	380 400 PLN
Instalacje wewnętrzne	82 900 PLN
Wykończenie	172 700 PLN
Koszt budowy	636 000 PLN
Koszt budowy sys. gospodarczym	543 700 PLN

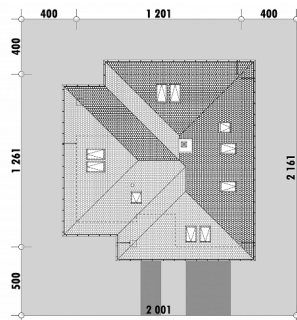
## OPIS

Wygodny dom z zadaszonym w części tarasem, na którym umiejscowić można stół i korzystać z niego na otwartej przestrzeni. Na taras prowadzą wyjścia zarówno z salonu jak i z jadalni. W sąsiedztwie salonu zaprojektowana została biblioteka, która została od niego oddzielona jedynie ścianą działową. Pomieszczenia te można w łatwy sposób połączyć tworząc przestronny pokój dzienny. Kuchnia wraz z jadalnią stanowią odrębną przestrzeń domu. Na poddaszu znajdują się trzy sypialnie z dodatkowymi pomieszczeniami pomocniczymi (łazienka lub garderoby). Dla wszystkich mieszkańców dostępna jest wspólna łazienka.

W standardzie projektu zastosowana jest wentylacja mechaniczna.

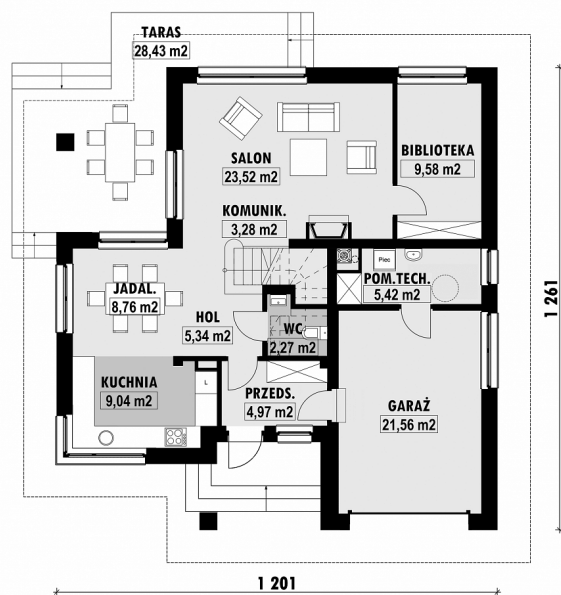
**Projekt jest pomniejszoną wersją domu E-158.**

## USYTUOWANIE NA DZIAŁCE



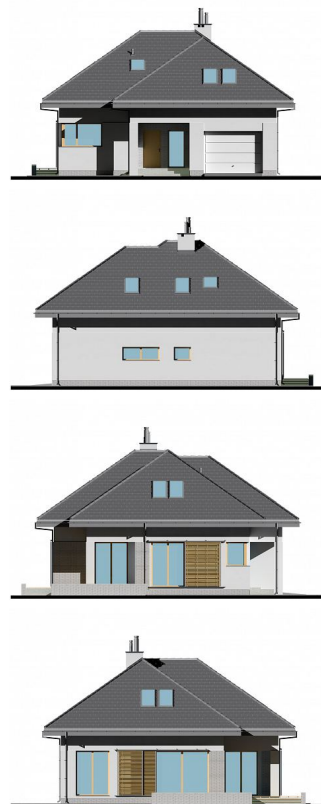
# E-188L Mały dom z poddaszem

## RZUT PARTERU

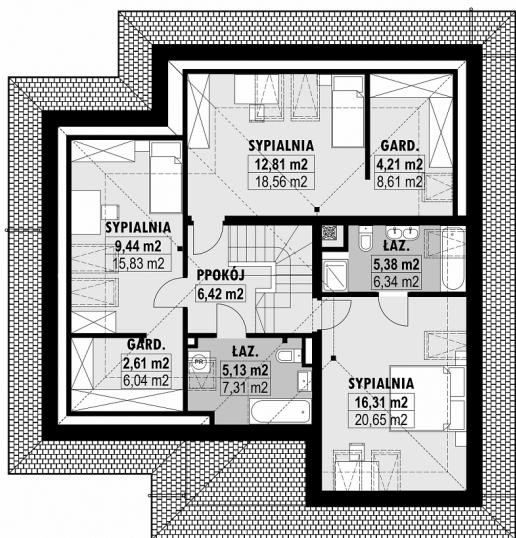


E-188-L PARTER

## ELEWACJE



## RZUT KONDYGNACJI +1



E-188-L PODDASZE

## TECHNOLOGIA BUDOWY

Ściany	25cm ceramika + 18cm styropian*
Strop	wylewany żelbetony*
Pokrycie dachowe	dachówka cementowa*
Ocieplenie posadzki na gruncie	20cm styropian
Ocieplenie dachu	25-30cm wełna mineralna drewniana*
Stolarzka okienna	kamień, płytki klinkierowe lub drewno
Wykończenie zewnętrzne	gazowe, grzejniki*
Ogrzewanie	mechaniczna
Wentylacja	EP < 70 kWh/(rok*m²)
Energooszczędność	