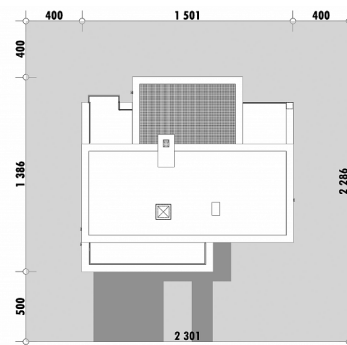




Powierzchnia netto	202,1 m ²
Powierzchnia zabudowy	183,1 m ²
Strych	0.00 m ²
Kubatura	590,1 m ³
Wysokość budynku	7,6 m
Powierzchnia dachu	113,1 m ²
Kąt nachylenia dachu	1°
Minimalne wymiary działki	23,0 x 22,9 m
Stan surowy zamknięty	421 400 PLN
Instalacje wewnętrzne	82 800 PLN
Wykończenie	219 000 PLN
Koszt budowy	723 200 PLN
Koszt budowy sys. gospodarczym	605 100 PLN

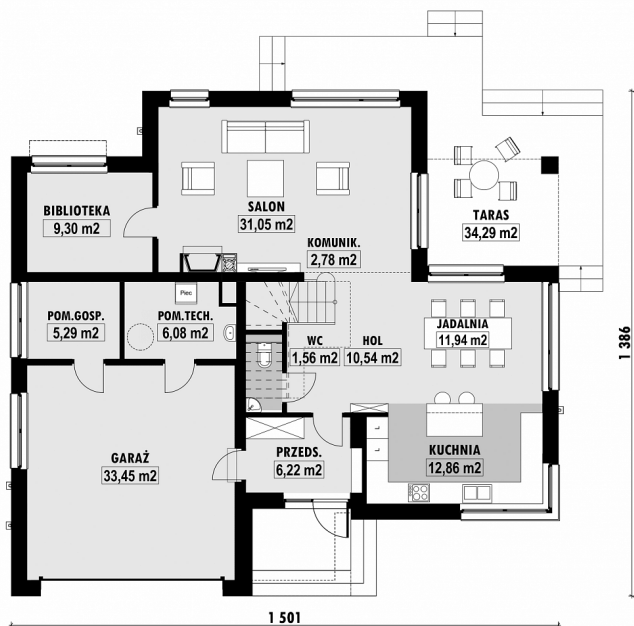
OPIS

Nowoczesny dom piętrowy, o ascetycznej architekturze, w którym na piętrze zaprojektowano trzy obszerne tarasy. Na parterze pokój dzienny został przestrzennie oddzielony od zespołu kuchni i jadalni. Strefy te łączą się wspólnym, w części zadaszonym tarasem. Z salonu dostępna jest zaciszna biblioteka, mogąca pełnić także rolę gabinetu. Klatka schodowa, przechodząca przez poszerzony otwór w stropie piętra jest atrakcyjnym elementem części dziennej. Piętro składa się z trzech sypialni i ogólnej łazienki z przejściową garderobą. Największa sypialnia posiada dostęp do dwóch tarasów oraz własną łazienkę z prysznicem. W projekcie przewidziano garaż z dwoma stanowiskami postojowymi.

USYTUOWANIE NA DZIAŁCE

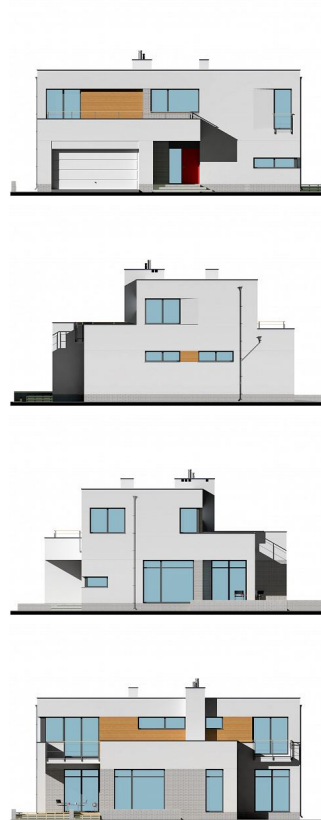
E-187 Nowoczesny dom z tarasami

RZUT PARTERU

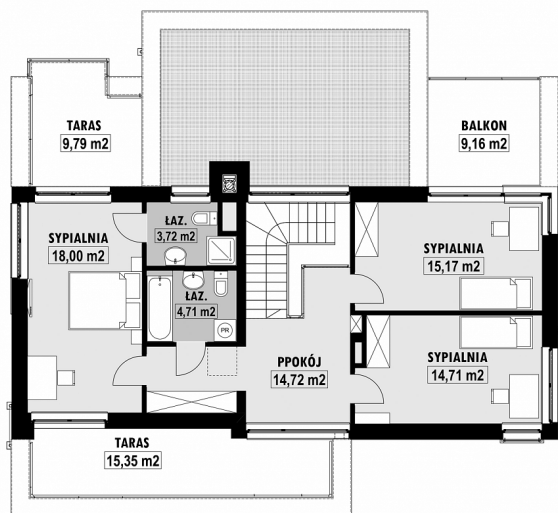


E-187 PARTER

ELEWACJE



RZUT KONDYGNACJI +1



E-187 PIĘTRO

TECHNOLOGIA BUDOWY

Ściany

25cm ceramika + 18cm styropian*

Strop

żelbetowy wylewany*

Pokrycie dachowe

papa

Ocieplenie posadzki na gruncie

20cm styropian

Ocieplenie dachu

25cm styropian

Stolarka okienna

drewniana*

Wykończenie zewnętrzne

plytki klinkierowe

Ogrzewanie

gazowe, grzejniki*

Wentylacja

grawitacyjna

Energooszczędność

EP < 70 kWh/(rok*m²)

WT2021