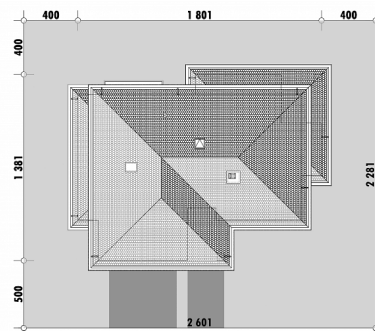




Powierzchnia netto	260,0 m <sup>2</sup>
Powierzchnia zabudowy	203,0 m <sup>2</sup>
Strych	0.00 m <sup>2</sup>
Kubatura	743,6 m <sup>3</sup>
Wysokość budynku	8,9 m
Powierzchnia dachu	258,0 m <sup>2</sup>
Kąt nachylenia dachu	22°
Minimalne wymiary działki	26,0 x 22,8 m
Stan surowy zamknięty	575 600 PLN
Instalacje wewnętrzne	132 700 PLN
Wykończenie	268 100 PLN
Koszt budowy	976 400 PLN
Koszt budowy sys. gospodarczym	843 400 PLN

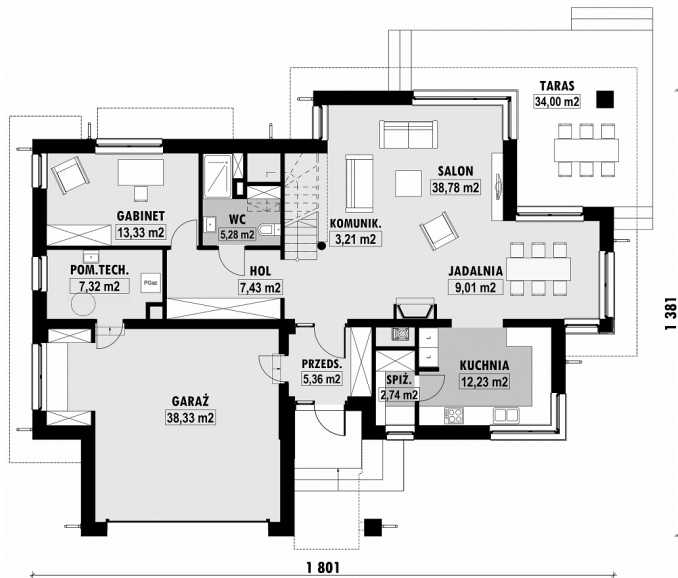
**OPIS**

Projekt rozległej piętrowej rezydencji dla licznej rodziny. Poza czterema sypialniami na piętrze, zaprojektowany został dodatkowy, zaciszny pokój na parterze. Może służyć on jako sypialnia osoby starszej, bądź gabinet. Przestrzeń dzienna składa się z dużego salonu, którego elementem jest odsłonięta klatka schodowa. W wykuszu umieszczona jest jadalnia. Kuchnia, wyposażona w spiżarnię, jest niezależna i może zostać odcięta podwójnymi drzwiami. Dom posiada zadaszony w dużej części taras. Piętro, poza wspomnianymi sypialniami, posiada wspólną garderobę i wygodną łazienkę. Sypialnia przeznaczona dla rodziców, ma własną garderobę i łazienkę z wanną i prysznicem. W dwustanowiskowym garażu zaprojektowany został magazyn, który pełnić może także rolę warsztatu.

**USYTUOWANIE NA DZIAŁCE**

# E-186 Rezydencja dla licznej rodziny

## RZUT PARTERU



E-186 PARTER

## ELEWACJE



## RZUT KONDYGNACJI +1



E-186 PIĘTRO

## TECHNOLOGIA BUDOWY

Ściany	25cm ceramika + 18cm styropian*
Strop	wylewany żelbetowy*
Pokrycie dachowe	dachówka cementowa*
Ocieplenie posadzki na gruncie	20cm styropian
Ocieplenie dachu	25-30cm wełna mineralna
Stolarka okienna	drewniana*
Wykończenie zewnętrzne	kamień, płytki klinkierowe lub drewno
Ogrzewanie	gazowe, grzejniki*
Wentylacja	grawitacyjna
Energooszczędność	EP < 70 kWh/(rok*m <sup>2</sup> )