

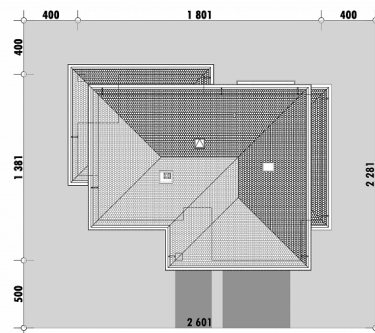


Powierzchnia netto	260,0 m ²
Powierzchnia zabudowy	203,0 m ²
Strych	0.00 m ²
Kubatura	743,6 m ³
Wysokość budynku	8,9 m
Powierzchnia dachu	258,0 m ²
Kąt nachylenia dachu	22°
Minimalne wymiary działki	26,0 x 22,8 m
Stan surowy zamknięty	575 600 PLN
Instalacje wewnętrzne	132 700 PLN
Wykończenie	268 100 PLN
Koszt budowy	976 400 PLN
Koszt budowy sys. gospodarczym	843 400 PLN

OPIS

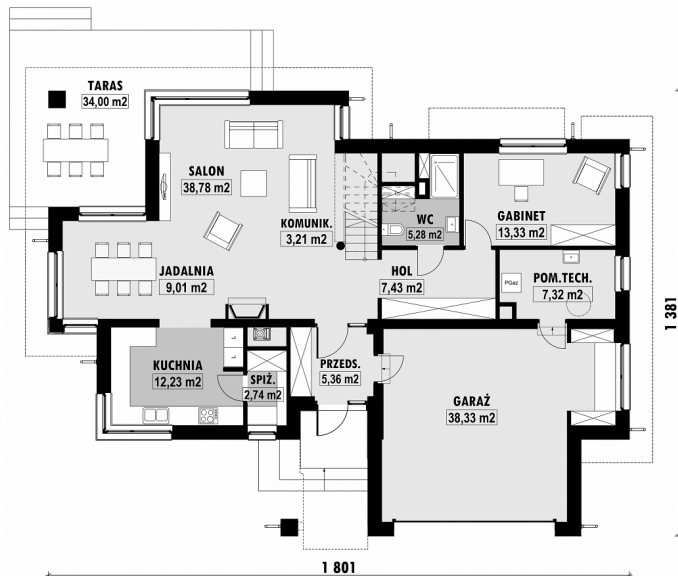
Projekt rozległej piętrowej rezydencji dla licznej rodziny. Poza czterema sypialniami na piętrze, zaprojektowany został dodatkowy, zaciszny pokój na parterze. Może służyć on jako sypialnia osoby starszej, bądź gabinet. Przestrzeń dzienna składa się z dużego salonu, którego elementem jest odsłonięta klatka schodowa. W wykuszu umieszczona jest jadalnia. Kuchnia, wyposażona w spiżarnię, jest niezależna i może zostać odcięta podwójnymi drzwiami. Dom posiada zadaszony w dużej części taras. Piętro, poza wspomnianymi sypialniami, posiada wspólna garderobę i wygodną łazienkę. Sypialnia przeznaczona dla rodziców, ma własną garderobę i łazienkę z wanną i prysznicem. W dwustanowiskowym garażu zaprojektowany został magazyn, który pełnić może także rolę warsztatu.

USYTUOWANIE NA DZIAŁCE



E-186L Rezydencja dla licznej rodziny

RZUT PARTERU



E-186-L PARTER

ELEWACJE



RZUT KONDYGNACJI +1



E-186-L PIĘTRO

TECHNOLOGIA BUDOWY

Ściany

25cm ceramika + 18cm styropian*
wylewany żelbetowy*
dachówka cementowa*
20cm styropian

Strop

Pokrycie dachowe
Ocieplenie posadzki na gruncie
Ocieplenie dachu

25-30cm wełna mineralna
drewniana*
kamień, płytki
klinkierowe lub drewno
gazowe, grzejniki*
grawitacyjna
EP < 70 kWh/(rok*m²)

Stolarka okienna

Wykończenie zewnętrzne

Ogrzewanie

Wentylacja
Energoszczędność