



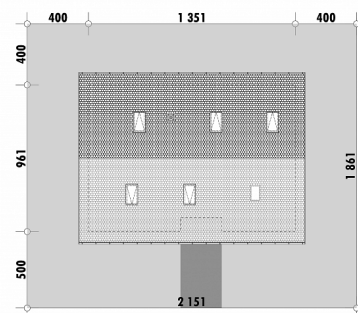
Powierzchnia netto	98,7 m ²
Powierzchnia zabudowy	129,8 m ²
Strych	62,6 m ²
Kubatura	290,2 m ³
Wysokość budynku	7,5 m
Powierzchnia dachu	192,0 m ²
Kąt nachylenia dachu	35°
Minimalne wymiary działki	21,5 x 18,6 m
Stan surowy zamknięty	277 100 PLN
Instalacje wewnętrzne	55 000 PLN
Wykończenie	127 000 PLN
Koszt budowy	459 100 PLN
Koszt budowy sys. gospodarczym	391 200 PLN

OPIS

Niewielki dom parterowy, o powierzchni poniżej 100m². Budynek o prostej bryle i nieskomplikowanej konstrukcji, w którym przewidziana została możliwość łatwej adaptacji poddasza i urządzenia tam np. dwóch dodatkowych sypialni. Zlokalizowana na parterze część dzienna jest jedną przestrzenią, w której zaplanowana została kuchnia ze spiżarnią, jadalnia oraz strefa wypoczynkowa. Z korytarza, w którym mogą zostać wykonane wygodne schody na poddasze bądź duża szafa, dostępne są dwie sypialnie oraz łazienka z wanną. Z przedsionka dostępne jest wygodne pomieszczenie techniczne. Dom nie posiada wbudowanego garażu.

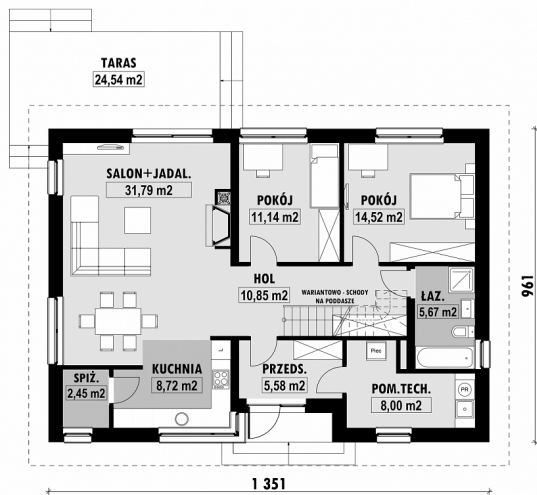
Projekt posiada pomniejszoną wersję z zadaszonym tarasem E-185.

USYTUOWANIE NA DZIAŁCE



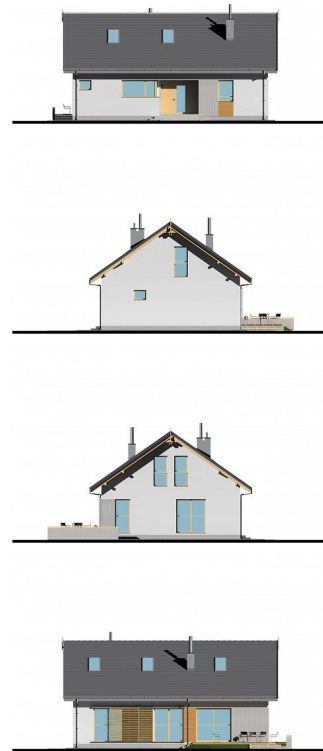
E-185aL Prosty dom parterowy

RZUT PARTERU

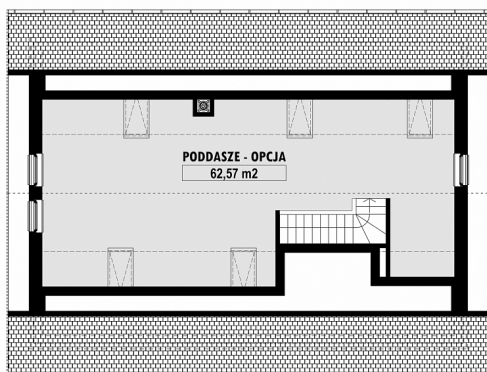


E-185a-L PARTER

ELEWACJE



RZUT KONDYGNACJI +1



E-185a-L PODDASZE

TECHNOLOGIA BUDOWY

Ściany	25cm ceramika + 18cm styropian*
Strop	wylewany żelbetowy*
Pokrycie dachowe	dachówka cementowa*
Ocieplenie posadzki na gruncie	20cm styropian
Ocieplenie dachu	25-30cm wełna mineralna drewniana*
Stolarka okienna	kamień, płytki klinkierowe lub drewno
Wykończenie zewnętrzne	gazowe, grzejniki*
Ogrzewanie	mechaniczna
Wentylacja	EP < 70 kWh/(rok*m²)
Energooszczędność	