

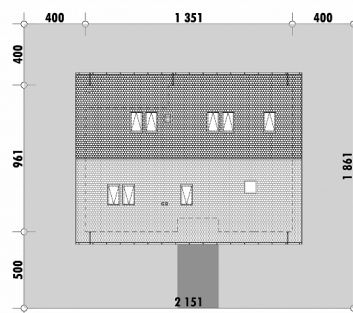


Powierzchnia netto	92,4 m ²
Powierzchnia zabudowy	129,8 m ²
Strych	61,5 m ²
Kubatura	271,5 m ³
Wysokość budynku	7,5 m
Powierzchnia dachu	188,0 m ²
Kąt nachylenia dachu	35°
Minimalne wymiary działki	21,5 x 18,6 m
Stan surowy zamknięty	254 000 PLN
Instalacje wewnętrzne	50 800 PLN
Wykończenie	116 600 PLN
Koszt budowy	421 400 PLN
Koszt budowy sys. gospodarczym	358 800 PLN

OPIS

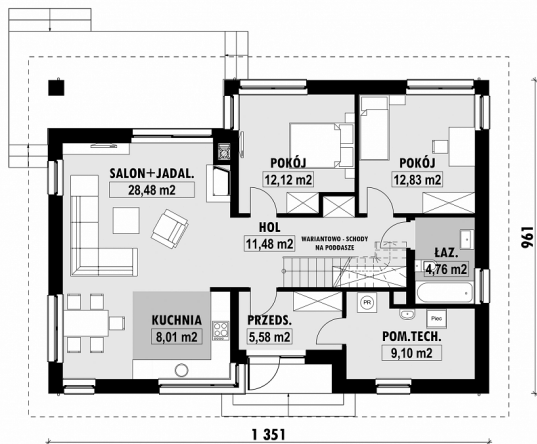
Niewielki dom parterowy, o powierzchni poniżej 100m². Budynek o prostej bryle i nieskomplikowanej konstrukcji, w którym przewidziana została możliwość łatwej adaptacji poddasza i urządzenia tam np. dwóch dodatkowych sypialni. Zlokalizowana na parterze część dzienna jest jedną przestrzenią, w której zaplanowana została kuchnia, jadalnia oraz strefa wypoczynkowa z narożnym kominkiem. Z korytarza, w którym mogą zostać wykonane wygodne schody na poddasze bądź duża szafa, dostępne są dwie sypialnie oraz łazienka z wanną. Z przedsionka dostępne jest wygodne pomieszczenie techniczne. Dom nie posiada wbudowanego garażu.

Projekt posiada powiększoną wersję E-185a.

USYTUOWANIE NA DZIAŁCE

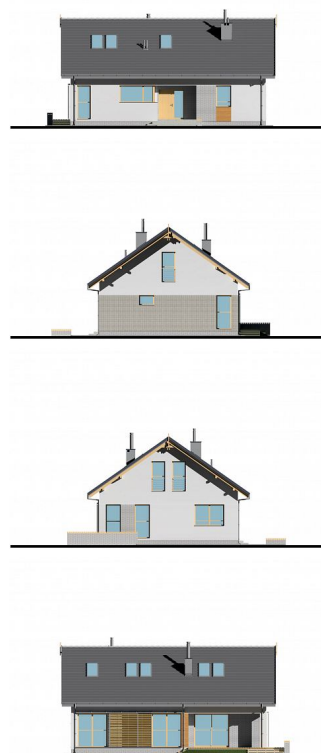
E-185L Mały dom parterowy

RZUT PARTERU

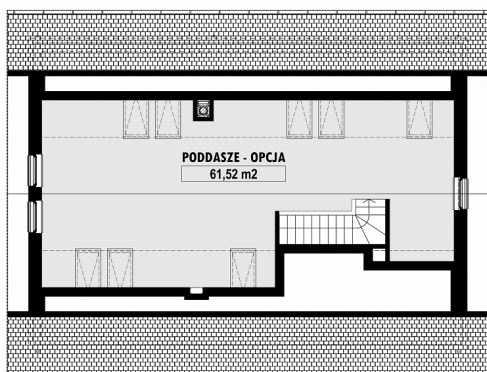


E-185-L PARTER

ELEWACJE



RZUT KONDYGNACJI +1



E-185-L PODDASZE

TECHNOLOGIA BUDOWY

Ściany	25cm ceramika + 18cm styropian*
Strop	wylewany żelbetowy*
Pokrycie dachowe	dachówka cementowa*
Ocieplenie posadzki na gruncie	20cm styropian
Ocieplenie dachu	25-30cm wełna mineralna drewniana*
Stolarka okienna	kamień, płytki klinkierowe lub drewno
Wykończenie zewnętrzne	gazowe, grzejniki*
Ogrzewanie	mechaniczna
Wentylacja	EP < 70 kWh/(rok*m²)
Energooszczędność	