



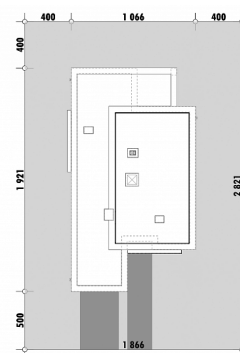
|                                |                      |
|--------------------------------|----------------------|
| Powierzchnia netto             | 129,1 m <sup>2</sup> |
| Powierzchnia zabudowy          | 178,4 m <sup>2</sup> |
| Strych                         | 0.00 m <sup>2</sup>  |
| Kubatura                       | 372,1 m <sup>3</sup> |
| Wysokość budynku               | 4,6 m                |
| Powierzchnia dachu             | 143,0 m <sup>2</sup> |
| Kąt nachylenia dachu           | 1°                   |
| Minimalne wymiary działki      | 18,7 x 28,2 m        |
| Stan surowy zamknięty          | 235 100 PLN          |
| Instalacje wewnętrzne          | 46 100 PLN           |
| Wykończenie                    | 122 400 PLN          |
| Koszt budowy                   | 403 600 PLN          |
| Koszt budowy sys. gospodarczym | 337 200 PLN          |

## OPIS

Projekt domu parterowego z płaskim dachem. Prosta, nowoczesna bryła domu kryje w sobie przestronny salon z kuchnią i jadalnią oraz dwie sypialnie. Część dzienna stanowi jedną przestrzeń dostępną bezpośrednio z holu wejściowego. Sypialnie dostępne są z odrębnego korytarza, oddzielonego od pomieszczeń wspólnych zabudową kominka. Dzięki temu obie strefy są niezależne, a równocześnie dobrze ze sobą skomunikowane. Dom wyposażony jest w garaż z jednym miejscem postojowym oraz przekryty częściowo taras.

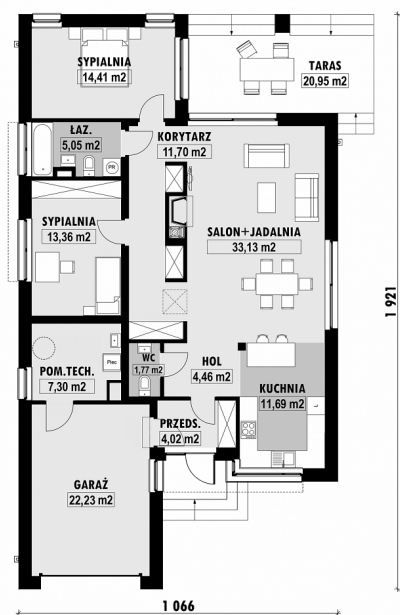
**Projekt posiada powiększoną wersję E-183.**

## USYTUOWANIE NA DZIAŁCE



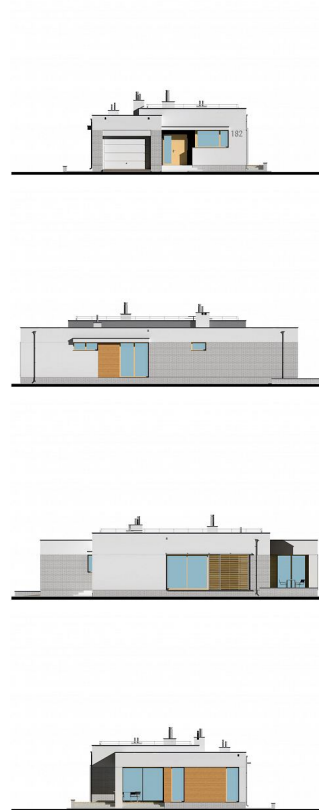
# E-182 Dom parterowy z płaskim dachem

## RZUT PARTERU



E-182 PARTER

## ELEWACJE



## RZUT KONDYGNACJI +1



## TECHNOLOGIA BUDOWY

|                                |                                   |
|--------------------------------|-----------------------------------|
| Ściany                         | 25cm ceramika +<br>18cm styropian |
| Strop                          | żelbetowy wylewany                |
| Pokrycie dachowe               | papa                              |
| Ocieplenie posadzki na gruncie | 20cm styropian                    |
| Ocieplenie dachu               | 25cm styropian                    |
| Stolarka okienna               | drewniana                         |
| Wykończenie zewnętrzne         | płytki klinkierowe                |
| Ogrzewanie                     | gazowe                            |
| Wentylacja                     | grawitacyjna                      |
| Energooszczędność WT2021       | EP < 70 kWh/(rok*m <sup>2</sup> ) |