



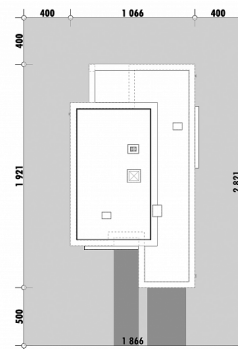
Powierzchnia netto	129,1 m ²
Powierzchnia zabudowy	178,4 m ²
Strych	0.00 m ²
Kubatura	372,1 m ³
Wysokość budynku	4,6 m
Powierzchnia dachu	143,0 m ²
Kąt nachylenia dachu	1°
Minimalne wymiary działki	18,7 x 28,2 m
Stan surowy zamknięty	315 400 PLN
Instalacje wewnętrzne	62 200 PLN
Wykończenie	164 400 PLN
Koszt budowy	542 000 PLN
Koszt budowy sys. gospodarczym	452 300 PLN

OPIS

Projekt domu parterowego z płaskim dachem. Prosta, nowoczesna bryła domu kryje w sobie przestronny salon z kuchnią i jadalnią oraz dwie sypialnie. Część dzienna stanowi jedną przestrzeń dostępną bezpośrednio z holu wejściowego. Sypialnie dostępne są z odrębnego korytarza, oddzielonego od pomieszczeń wspólnych zabudową kominka. Dzięki temu obie strefy są niezależne, a równocześnie dobrze ze sobą skomunikowane. Dom wyposażony jest w garaż z jednym miejscem postojowym oraz przekryty częściowo taras.

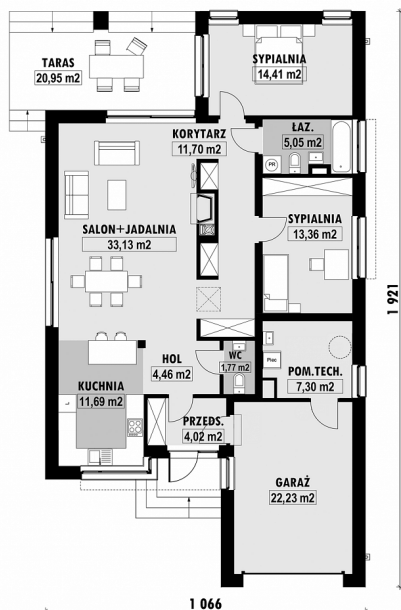
Projekt posiada powiększoną wersję E-183.

USYTUOWANIE NA DZIAŁCE



E-182L Dom parterowy z płaskim dachem

RZUT PARTERU



E-182-L PARTER

ELEWACJE



RZUT KONDYGNACJI +1



TECHNOLOGIA BUDOWY

Ściany	25cm ceramika + 18cm styropian*
Strop	żelbetowy wylewany*
Pokrycie dachowe	papa
Ocieplenie posadzki na gruncie	20cm styropian
Ocieplenie dachu	25cm styropian
Stołarka okienna	drewniana*
Wykończenie zewnętrzne	płytki klinkierowe
Ogrzewanie	gazowe, grzejniki*
Wentylacja	grawitacyjna
Energooszczędność	EP < 70 kWh/(rok*m²)