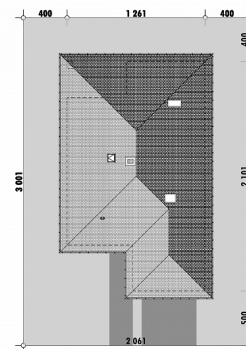




Powierzchnia netto	176,6 m ²
Powierzchnia zabudowy	239,7 m ²
Strych	66,0 m ²
Kubatura	530,3 m ³
Wysokość budynku	7,8 m
Powierzchnia dachu	326,0 m ²
Kąt nachylenia dachu	30°
Minimalne wymiary działki	20,6 x 30,0 m
Stan surowy zamknięty	431 600 PLN
Instalacje wewnętrzne	85 000 PLN
Wykończenie	224 300 PLN
Koszt budowy	740 900 PLN
Koszt budowy sys. gospodarczym	620 300 PLN

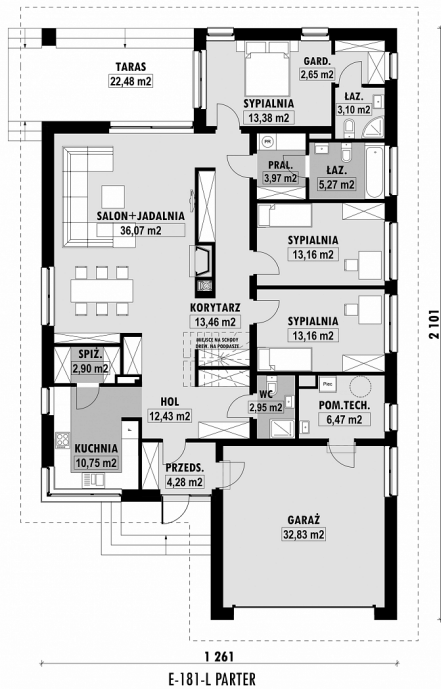
OPIS

Rozległy i komfortowy dom parterowy, będący modyfikacją popularnego projektu E-121. Przestrzeń dzienną domu zaprojektowano w ciekawy sposób - przestrzeń salonu została oddzielona od korytarza przy sypialniach murkiem o wys. 2,2m. W ten sposób strefy dzienna i nocna zostały przestrzennie połączone, choć zachowano ich odrębność funkcjonalną. Pomieszczenia parteru mają wysokość 2,95m. Na parterze znajdują się trzy komfortowe sypialnie. Jedna z nich wyposażona jest we własną garderobę i niewielką łazienkę, posiada także wyjście na taras. Wspólna łazienka połączona jest funkcjonalnie z pomieszczeniem pralni. Kuchnia jest odrębnym pomieszczeniem z dostępem do wygodnej spiżarni. Inwestorzy pragnący powiększyć powierzchnię użytkową domu, mogą w łatwy sposób zaadaptować poddasze. Na rysunku prezentujemy proponowaną lokalizację lekkich, drewnianych schodów. Powierzchnia prezentowana na poddaszu to pow. netto (czyli po obrysie ścian).

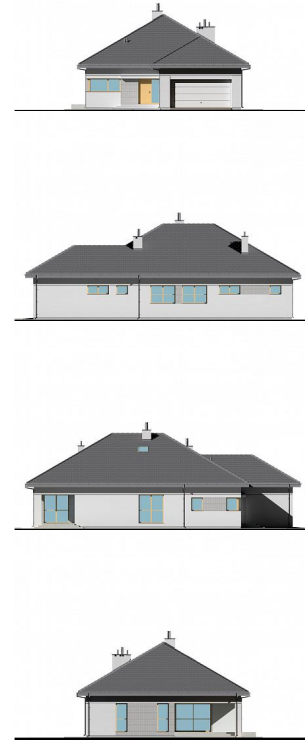
USYTUOWANIE NA DZIAŁCE

E-181L Duży dom parterowy

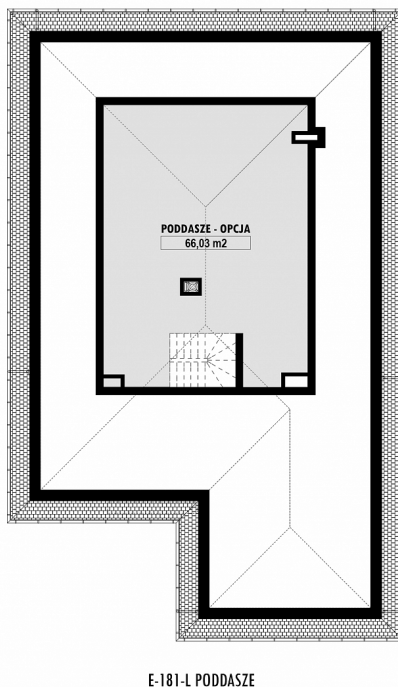
RZUT PARTERU



ELEWACJE



RZUT KONDYGNACJI +1



TECHNOLOGIA BUDOWY

Ściany	25cm ceramika + 18cm styropian*
Strop	wylewany żelbetowy*
Pokrycie dachowe	dachówka cementowa*
Ocieplenie posadzki na gruncie	20cm styropian
Ocieplenie dachu	25-30cm wełna mineralna drewniana*
Stalarka okienna	kamień, płytki klinkierowe lub drewno gazowe, grzejniki*
Wykończenie zewnętrzne	gawitacyjna
Ogrzewanie	EP < 70 kWh/(rok*m ²)
Wentylacja	
Energooszczędność	