



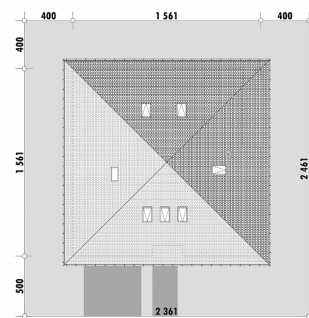
Powierzchnia netto	187,9 m ²
Powierzchnia zabudowy	243,7 m ²
Strych	80,3 m ²
Kubatura	564,2 m ³
Wysokość budynku	8,6 m
Powierzchnia dachu	330,0 m ²
Kąt nachylenia dachu	30°
Minimalne wymiary działki	23,6 x 24,6 m
Stan surowy zamknięty	494 400 PLN
Instalacje wewnętrzne	120 000 PLN
Wykończenie	183 700 PLN
Koszt budowy	798 100 PLN
Koszt budowy sys. gospodarczym	637 100 PLN

OPIS

Dom parterowy z tarasem umieszczonym od strony bocznej. Parter składa się z części dziennej i zacisznej strefy prywatnej z czterema sypialniami. Pokój dzienny jest dostępny bezpośrednio po wejściu do domu. Przylega do niego kuchnia ze spiżarnią. W pozostałej części domu znajdują się cztery sypialnie. Z jednej z nich, przeznaczonej dla rodziców, można wyjść na główny taras. Posiada ona również własną łazienkę. Na potrzeby pozostałych mieszkańców przeznaczona jest łazienka z wanną i prysznicem oraz mała toaleta z miejscem na pralkę. W korytarzu zapewniono miejsce na dodatkowe szafy wnękowe.

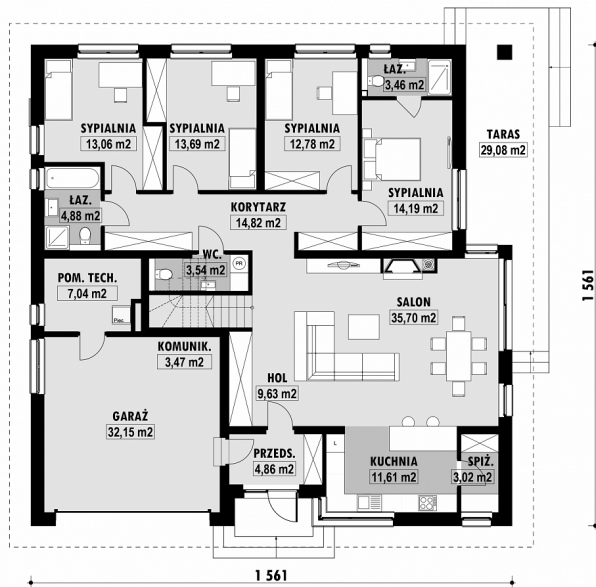
Projekt jest wersją projektu **E-179**.

USYTUOWANIE NA DZIAŁCE



E-179aL Dom parterowy o symetrycznym dachu

RZUT PARTERU

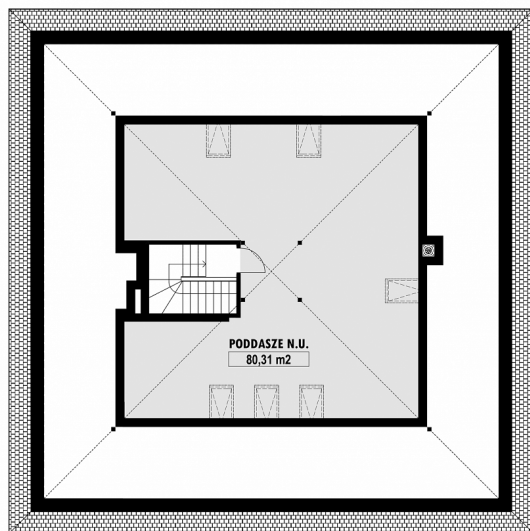


E-179a-L PARTER

ELEWACJE



RZUT KONDYGNACJI +1



E-179a-L PODDASZE

TECHNOLOGIA BUDOWY

Ściany	25cm ceramika + 18cm styropian*
Strop	wylewany żelbetowy*
Pokrycie dachowe	dachówka cementowa*
Ocieplenie posadzki na gruncie	20cm styropian
Ocieplenie dachu	25-30cm wełna mineralna drewniana*
Stolarka okienna	kamień, płytki klinkierowe lub drewno
Wykończenie zewnętrzne	gazowe, grzejniki*
Ogrzewanie	mechaniczna
Wentylacja	EP < 70 kWh/(rok*m²)
Energooszczędność	