



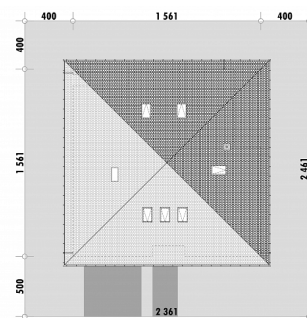
Powierzchnia netto	177,5 m ²
Powierzchnia zabudowy	243,7 m ²
Strych	80,3 m ²
Kubatura	533,6 m ³
Wysokość budynku	8,6 m
Powierzchnia dachu	330,0 m ²
Kąt nachylenia dachu	30°
Minimalne wymiary działki	23,6 x 24,6 m
Stan surowy zamknięty	466 800 PLN
Instalacje wewnętrzne	113 400 PLN
Wykończenie	173 400 PLN
Koszt budowy	753 600 PLN
Koszt budowy sys. gospodarczym	601 800 PLN

OPIS

Dom parterowy z tarasem umieszczonym od strony bocznej. Parter składa się z części dziennej i zacisznej strefy prywatnej z trzema sypialniami. Pokój dzienny jest dostępny bezpośrednio po wejściu do domu. Przylega do niego kuchnia ze spiżarnią. W pozostałej części domu znajdują się trzy sypialnie. Z jednej z nich, przeznaczonej dla rodziców, można wyjść na główny taras. Posiada ona również własną łazienkę dostępną z prywatnej garderoby. Główna sypialnia oddzielona jest od dwóch pozostałych pomieszczeniami pomocniczymi, co podkreśla jej prywatność. Mniejsze sypialnie mają możliwość wyjścia na własny taras. Z korytarza dostępna jest łazienka dla dzieci, garderoba, oraz mała łazienka z pralką.

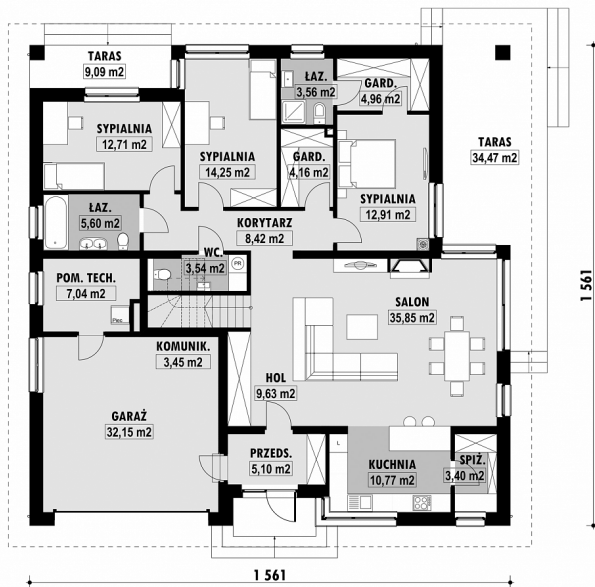
Projekt jest powiększoną wersją projektu [E-175](#).

USYTUOWANIE NA DZIAŁCE



E-179L Symetryczny dom parterowy

RZUT PARTERU

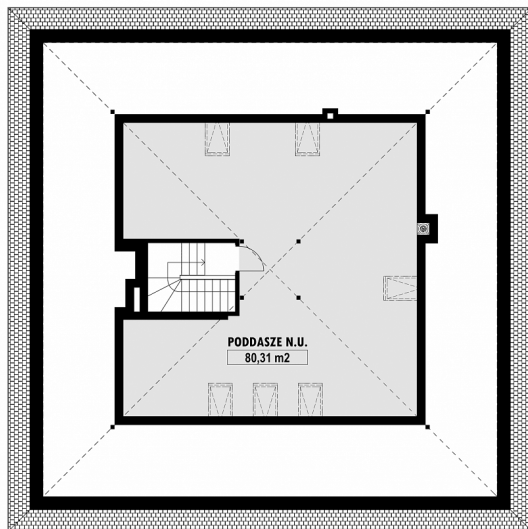


E-179-L PARTER

ELEWACJE



RZUT KONDYGNACJI +1



E-179-L PODDASZE

TECHNOLOGIA BUDOWY

Ściany	25cm ceramika + 18cm styropian*
Strop	wylewany żelbetony*
Pokrycie dachowe	dachówka cementowa*
Ocieplenie posadzki na gruncie	20cm styropian
Ocieplenie dachu	25-30cm wełna mineralna drewniana*
Stolarka okienna	kamień, płytki klinkierowe lub drewno
Wykończenie zewnętrzne	gazowe, grzejniki*
Ogrzewanie	mechaniczna
Wentylacja	EP < 70 kWh/(rok*m²)
Energooszczędność	