

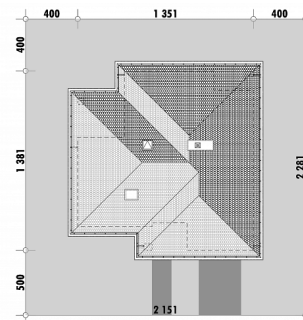


Powierzchnia netto	221,2 m ²
Powierzchnia zabudowy	169,8 m ²
Strych	0,00 m ²
Kubatura	630,8 m ³
Wysokość budynku	9,4 m
Powierzchnia dachu	215,0 m ²
Kąt nachylenia dachu	25°
Minimalne wymiary działki	21,5 x 22,8 m
Stan surowy zamknięty	492 600 PLN
Instalacje wewnętrzne	109 500 PLN
Wykończenie	223 200 PLN
Koszt budowy	825 300 PLN
Koszt budowy sys. gospodarczym	693 300 PLN

OPIS

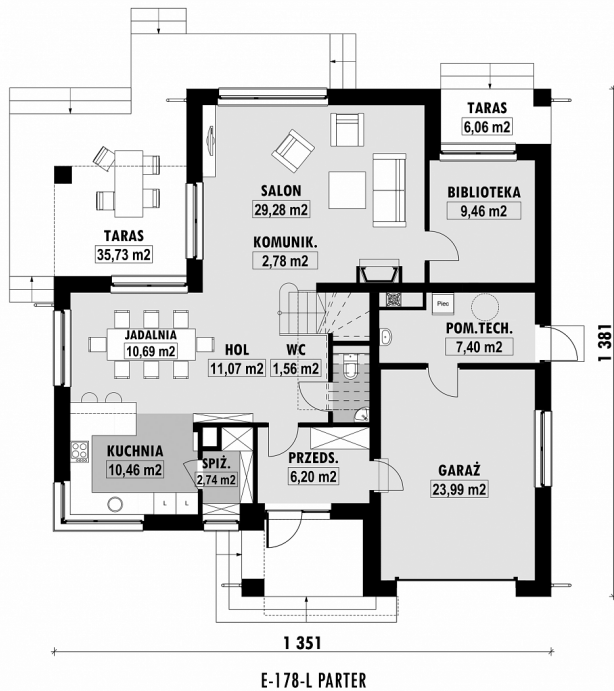
Rezydencja na węższe działki. Projekt jest zwężoną wersją projektu domu E-148. Część wspólna składa się z salonu z aneksem bibliotecznym oraz oddzielnej jadalni z kuchnią. Taras jest w dużej części zadaszony i umożliwia ustawienie na zewnątrz wygodnego stołu. Wyjście na taras prowadzi zarówno z salonu jak i z jadalni. Funkcjonalność kuchni podnosi pojemna spiżarnia. Na piętrze znajdują się cztery sypialnie, z czego jedna o rozbudowanym programie towarzyszącym (własna garderoba i łazienka). Dostęp do dwóch mniejszych sypialni możliwy jest poprzez wygodną wspólną garderobę. Do dyspozycji mieszkańców jest także druga łazienka (wyposażona w wannę, prysznic i wnękę na pralkę). Zaletą projektu jest dostęp z każdej sypialni do tarasu lub balkonu.

USYTUOWANIE NA DZIAŁCE



E-178L Rezydencja z garażem

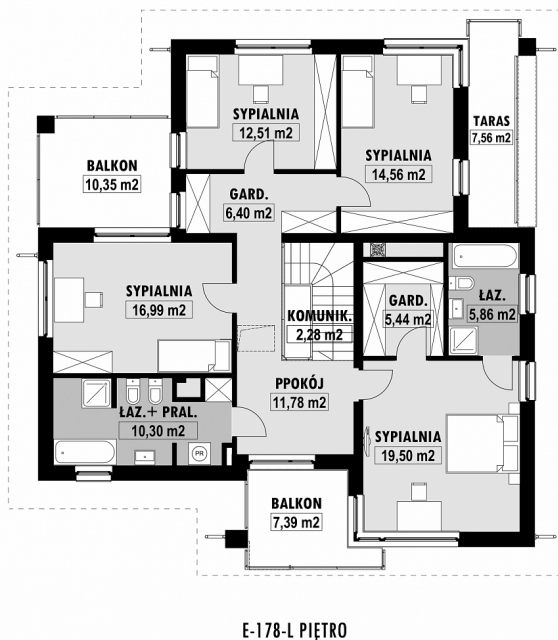
RZUT PARTERU



ELEWACJE



RZUT KONDYGNACJI +1



TECHNOLOGIA BUDOWY

Ściany

25cm ceramika + 18cm styropian*
wylewany żelbetowy*
dachówka cementowa*
20cm styropian

Strop

Pokrycie dachowe
Ocieplenie posadzki na gruncie
Ocieplenie dachu

25-30cm wełna mineralna
drewniana*
kamień, płytki
klinkierowe lub drewno
gazowe, grzejniki*
grawitacyjna
EP < 70 kWh/(rok*m²)

Stolarka okienna

Wykończenie zewnętrzne

Ogrzewanie

Wentylacja
Energoozczędność