



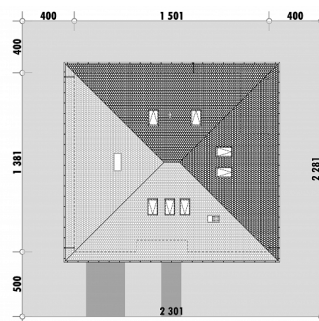
Powierzchnia netto	152,7 m <sup>2</sup>
Powierzchnia zabudowy	207,3 m <sup>2</sup>
Strych	58,7 m <sup>2</sup>
Kubatura	464,0 m <sup>3</sup>
Wysokość budynku	8,1 m
Powierzchnia dachu	280,0 m <sup>2</sup>
Kąt nachylenia dachu	30°
Minimalne wymiary działki	23,0 x 22,8 m
Stan surowy zamknięty	406 000 PLN
Instalacje wewnętrzne	78 600 PLN
Wykończenie	163 200 PLN
Koszt budowy	647 800 PLN
Koszt budowy sys. gospodarczym	546 800 PLN

## OPIS

Dom parterowy z tarasem umieszczonym od strony bocznej. Parter składa się z części dziennej i zacisznej strefy prywatnej z trzema sypialniami. Pokój dzienny jest dostępny bezpośrednio po wejściu do domu. Przylega do niego duża kuchnia, z dostępem do praktycznej spiżarni. W pozostałej części domu znajdują się trzy sypialnie. Z największej z nich, przeznaczonej dla rodziców, można wyjść na główny taras. Główna sypialnia oddzielona jest od dwóch pozostałych pomieszczeniem łazienki, co podkreśla jej prywatność. Z korytarza jest również dostęp do łazienki z prysznicem znajdującej się pod schodami. W bryle budynku znajduje się jednostanowiskowy garaż, z którego przejść można do pomieszczenia technicznego i magazynu, który pełnić może również rolę podręcznego warsztatu.

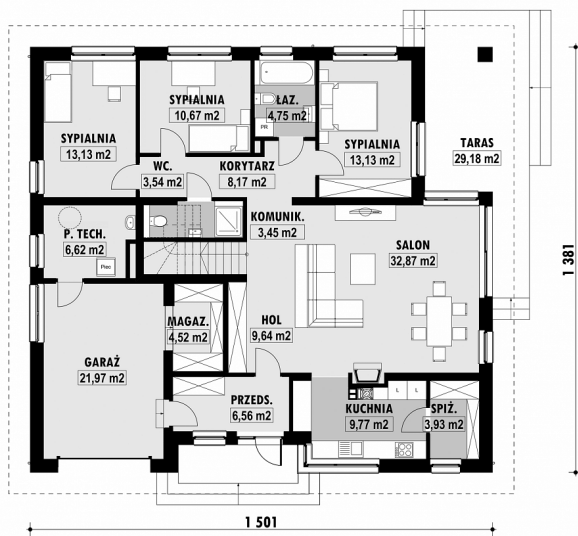
Projekt jest węższą wersją projektu E-175.

## USYTUOWANIE NA DZIAŁCE



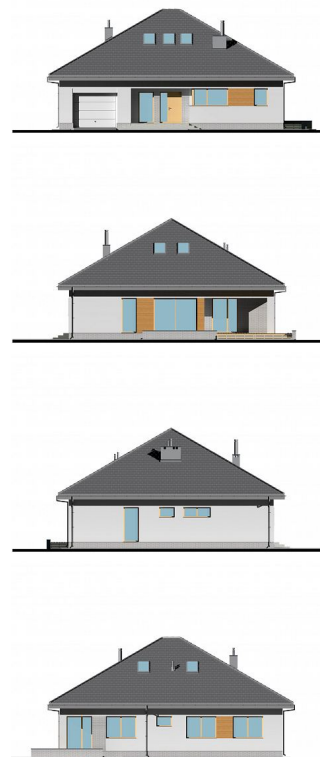
# E-176L Parterowy dom o zwartej bryle

## RZUT PARTERU

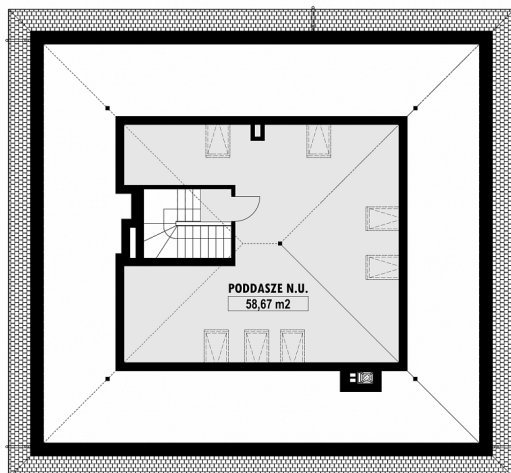


E-176-L PARTER

## ELEWACJE



## RZUT KONDYGNACJI +1



E-176-L PODDASZE

## TECHNOLOGIA BUDOWY

Ściany	25cm ceramika + 18cm styropian*
Strop	wylewany żelbetowy*
Pokrycie dachowe	dachówka cementowa*
Ocieplenie posadzki na gruncie	20cm styropian
Ocieplenie dachu	25-30cm wełna mineralna
Stalarka okienna	drewniana*
Wykończenie zewnętrzne	kamień, płytki klinkierowe lub drewno gazowe, grzejniki*
Ogrzewanie	gawitacyjna
Wentylacja	EP < 70 kWh/(rok*m²)
Energooszczędność	