



Powierzchnia netto	157,3 m <sup>2</sup>
Powierzchnia zabudowy	215,6 m <sup>2</sup>
Strych	61,5 m <sup>2</sup>
Kubatura	474,8 m <sup>3</sup>
Wysokość budynku	8,1 m
Powierzchnia dachu	290,0 m <sup>2</sup>
Kąt nachylenia dachu	30°
Minimalne wymiary działki	23,6 x 22,8 m
Stan surowy zamknięty	416 100 PLN
Instalacje wewnętrzne	80 600 PLN
Wykończenie	167 400 PLN
Koszt budowy	664 100 PLN
Koszt budowy sys. gospodarczym	540 900 PLN

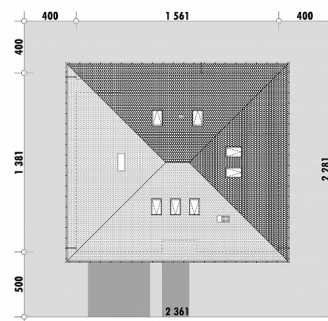
## OPIS

Dom parterowy z tarasem umieszczonym od strony bocznej. Parter składa się z części dziennej i zacisznej strefy prywatnej z trzema sypialniami. Pokój dzienny jest dostępny bezpośrednio po wejściu do domu. Przylega do niego duża kuchnia, w której wygospodarowano miejsce na niewielki stolik śniadaniowy. W pozostałej części domu znajdują się trzy sypialnie. Z największej z nich, przeznaczonej dla rodziców, można wyjść na główny taras. Główna sypialnia oddzielona jest od dwóch pozostałych pomieszczeniem łazienki, co podkreśla jej prywatność. Mniejsze sypialnie mają możliwość wyjścia na własny taras. Z korytarza dostępna jest mniejsza łazienka wyposażona w prysznic.

**Projekt jest pomniejszoną wersją projektu E-174.**

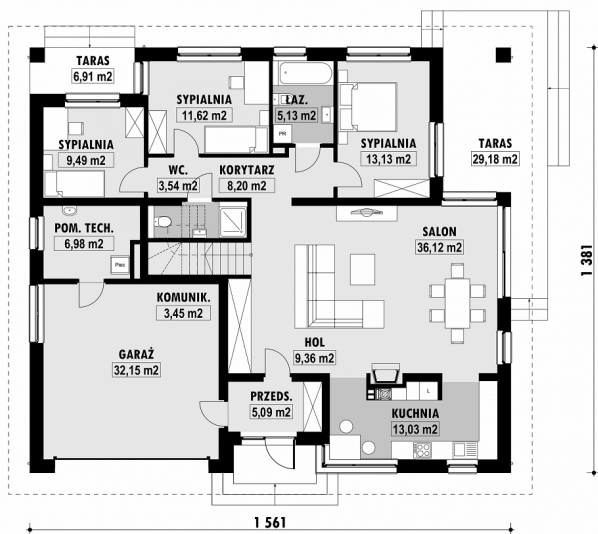
**UWAGA: Dostępna jest też NOWOŚĆ - większa wersja projektu E-179.**

## USYTUOWANIE NA DZIAŁCE



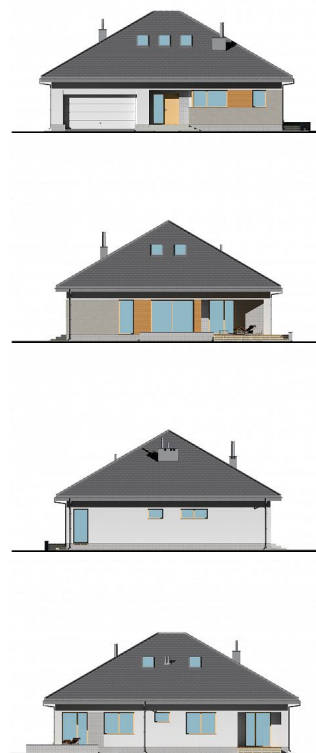
# E-175L Dom parterowy z dużym salonem

## RZUT PARTERU

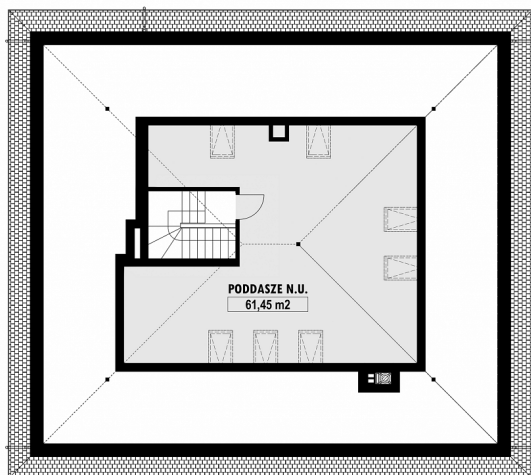


E-175-L PARTER

## ELEWACJE



## RZUT KONDYGNACJI +1



E-175-L PODDASZE

## TECHNOLOGIA BUDOWY

Ściany	25cm ceramika + 18cm styropian*
Strop	wylewany żelbetowy*
Pokrycie dachowe	dachówka cementowa*
Ocieplenie posadzki na gruncie	20cm styropian
Ocieplenie dachu	25-30cm wełna mineralna
Stalarka okienna	drewniana*
Wykończenie zewnętrzne	kamień, płytki klinkierowe lub drewno gazowe, grzejniki*
Ogrzewanie	grawitacyjna
Wentylacja	EP < 70 kWh/(rok*m²)
Energooszczędność	