



Powierzchnia netto	178,0 m ²
Powierzchnia zabudowy	240,4 m ²
Strych	73,7 m ²
Kubatura	535,7 m ³
Wysokość budynku	8,1 m
Powierzchnia dachu	320,0 m ²
Kąt nachylenia dachu	30°
Minimalne wymiary działki	25,4 x 22,8 m
Stan surowy zamknięty	468 300 PLN
Instalacje wewnętrzne	90 900 PLN
Wykończenie	188 400 PLN
Koszt budowy	747 600 PLN
Koszt budowy sys. gospodarczym	608 900 PLN

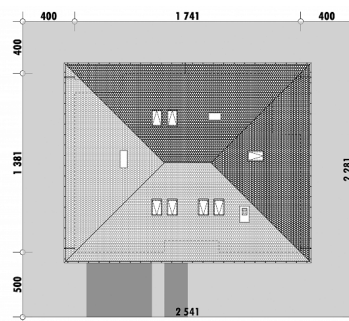
OPIS

Dom parterowy z tarasem umieszczonym od strony bocznej. Parter składa się z części dziennej i zacisznej strefy prywatnej z trzema sypialniami. Z pokoju dziennego dostępna jest duża kuchnia połączona ze spiżarnią. W kuchni wygospodarowano miejsce na niewielki stolik śniadaniowy. W pozostałej części domu znajdują się trzy sypialnie. Z największej z nich, przeznaczonej dla rodziców, można wyjść na główny taras. Główna sypialnia oddzielona jest od dwóch pozostałych pomieszczeniem łazienki, co podkreśla jej prywatność. Mniejsze sypialnie mają możliwość wyjścia na własny taras. Z korytarza dostępna jest pralnia połączona z wygodną garderobą.

Projekt jest dostępny także w pomniejszonej wersji E-175 (bez garderoby i spiżarni).

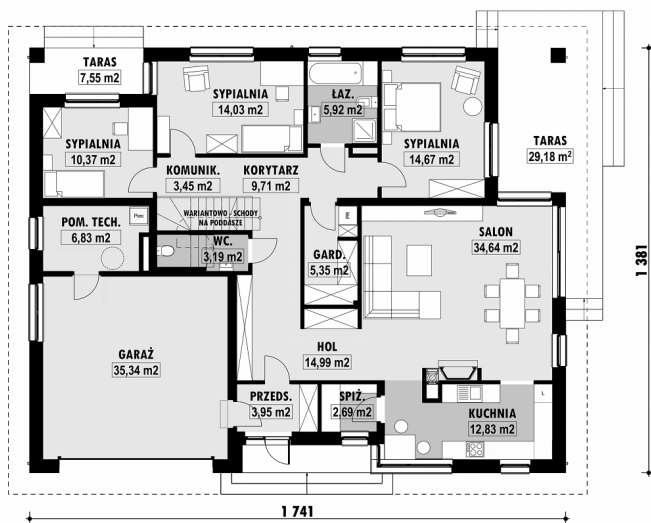
UWAGA: Dostępna jest też NOWOŚĆ - podobna wersja projektu E-179.

USYTUOWANIE NA DZIAŁCE



E-174L Dom parterowy z tarasem z boku

RZUT PARTERU

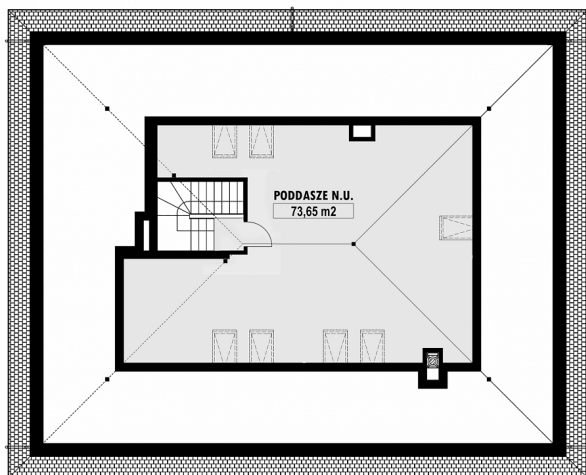


E-174-L PARTER

ELEWACJE



RZUT KONDYGNACJI +1



E-174-L PODDASZE

TECHNOLOGIA BUDOWY

Ściany	25cm ceramika + 18cm styropian*
Strop	wylewany żelbetowy*
Pokrycie dachowe	dachówka cementowa*
Ocieplenie posadzki na gruncie	20cm styropian
Ocieplenie dachu	25-30cm wełna mineralna
Stolarka okienna	drewniana*
Wykończenie zewnętrzne	kamień, płytki klinkierowe lub drewno
Ogrzewanie	gazowe, grzejniki*
Wentylacja	grawitacyjna
Energooszczędność	EP < 70 kWh/(rok*m²)