

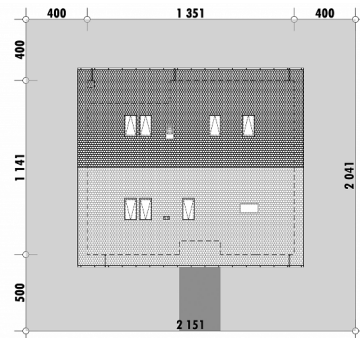


Powierzchnia netto	112,2 m <sup>2</sup>
Powierzchnia zabudowy	154,2 m <sup>2</sup>
Strych	73,1 m <sup>2</sup>
Kubatura	329,5 m <sup>3</sup>
Wysokość budynku	7,4 m
Powierzchnia dachu	210,0 m <sup>2</sup>
Kąt nachylenia dachu	30°
Minimalne wymiary działki	21,5 x 20,4 m
Stan surowy zamknięty	296 800 PLN
Instalacje wewnętrzne	58 500 PLN
Wykończenie	142 200 PLN
Koszt budowy	497 500 PLN
Koszt budowy sys. gospodarczym	419 000 PLN

## OPIS

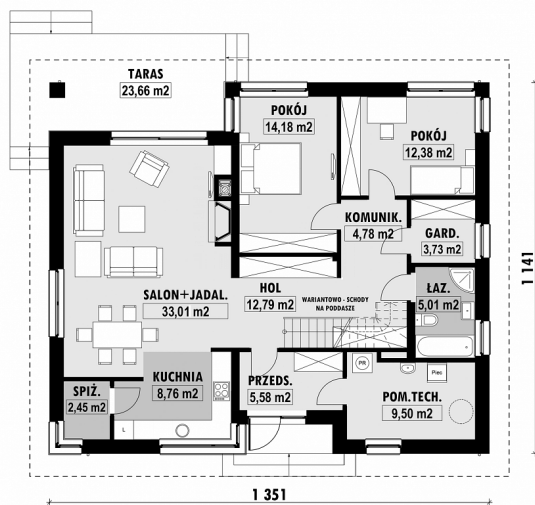
Dom parterowy o prostej bryle i nieskomplikowanej konstrukcji. Strefa wspólna składa się z pokoju dziennego z jadalnią oraz z kuchni. Kuchnia wyposażona jest w spizarnię. Dwoóm wygodnym sypialniom towarzyszy odrębna garderoba, oraz funkcjonalna łazienka z wanną i prysznicem. Przylegający do pokoju dziennego taras jest w dużej części zadaszony. W projekcie przewidziano bardzo łatwą możliwość adaptacji poddasza. Budynek nie jest wyposażony w garaż wbudowany. Posiada duże pomieszczenie techniczne.

## USYTUOWANIE NA DZIAŁCE



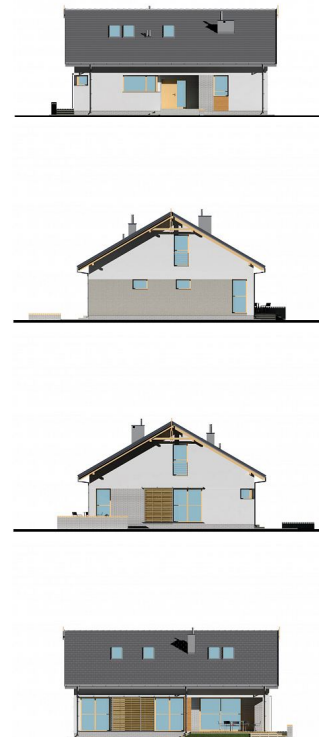
# E-173L Dom bez garażu na wąskiej działce

## RZUT PARTERU

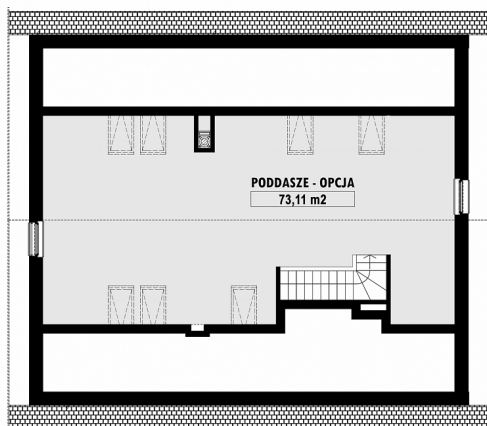


E-173-L PARTER

## ELEWACJE



## RZUT KONDYGNACJI +1



E-173-L PODDASZE

## TECHNOLOGIA BUDOWY

Ściany	25cm ceramika + 18cm styropian*
Strop	wylewany żelbetowy*
Pokrycie dachowe	dachówka cementowa*
Ocieplenie posadzki na gruncie	20cm styropian
Ocieplenie dachu	25-30cm wełna mineralna
Stalarka okienna	drewniana*
Wykończenie zewnętrzne	kamień, płytki klinkierowe lub drewno
Ogrzewanie	gazowe, grzejniki*
Wentylacja	grawitacyjna
Energooszczędność	EP < 70 kWh/(rok*m²)