

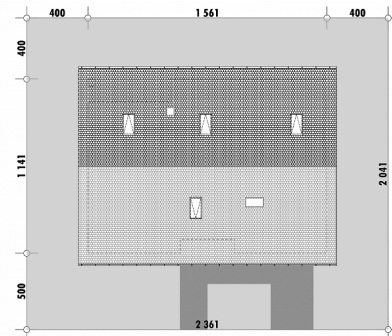


Powierzchnia netto	130,2 m <sup>2</sup>
Powierzchnia zabudowy	178,1 m <sup>2</sup>
Strych	84,9 m <sup>2</sup>
Kubatura	384,8 m <sup>3</sup>
Wysokość budynku	7,4 m
Powierzchnia dachu	245,0 m <sup>2</sup>
Kąt nachylenia dachu	30°
Minimalne wymiary działki	23,6 x 20,4 m
Stan surowy zamknięty	327 300 PLN
Instalacje wewnętrzne	64 500 PLN
Wykończenie	157 200 PLN
Koszt budowy	549 000 PLN
Koszt budowy sys. gospodarczym	462 700 PLN

## OPIS

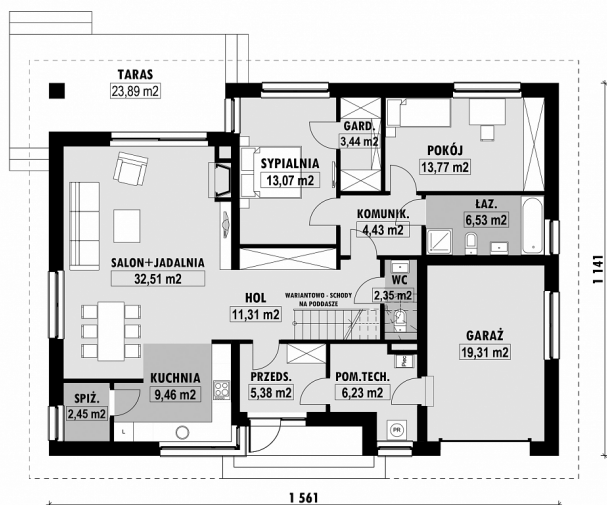
Ten dom z wbudowanym w bryłę garażem jednostanowiskowym jest wzdłużoną wersją projektu E-171 z tradycyjnym okapem. Jego powierzchnię użytkową łatwo powiększyć o poddasze, dzięki zaplanowanym jako wariant schodom. Bryła budynku, jak również jego konstrukcja, nie są skomplikowane. Na parterze domu wyróżnić można dwie strefy - wspólną i sypialnianą. Wspólna składa się z pokoju dziennego z jadalnią oraz wygodnej kuchni połączonej ze spiżarnią. Zapewniona została tu możliwość wyjścia na częściowo zadaszony taras. W strefie prywatnej domu zaprojektowane są dwie sypialnie, łazienka z wanną i prysznicem oraz toaleta. Jedna z łazienek ma dostęp do wydzielonej garderoby oraz zapewnione wyjście na taras.

## USYTUOWANIE NA DZIAŁCE



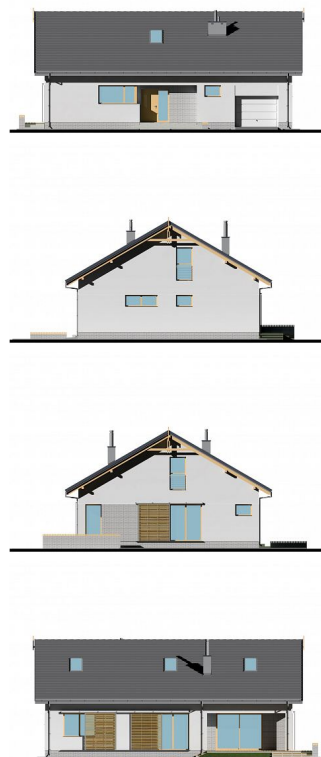
# E-171aL Prosty dom z dwuspadowym dachem

## RZUT PARTERU

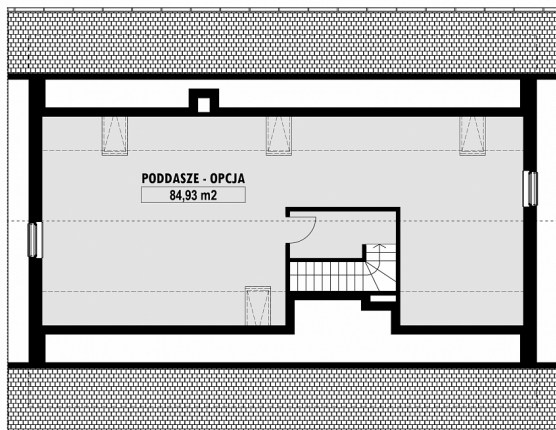


E-171a-L PARTER

## ELEWACJE



## RZUT KONDYGNACJI +1



E-171a-L PODDASZE

## TECHNOLOGIA BUDOWY

Ściany	25cm ceramika + 18cm styropian*
Strop	wylewany żelbetowy*
Pokrycie dachowe	dachówka cementowa*
Ocieplenie posadzki na gruncie	20cm styropian
Ocieplenie dachu	25-30cm wełna mineralna drewniana*
Stolarka okienna	kamień, płytki klinkierowe lub drewno
Wykończenie zewnętrzne	gazowe, grzejniki*
Ogrzewanie	mechaniczna
Wentylacja	EP < 70 kWh/(rok*m²)
Energooszczędność	